

# **CAMPAÑA DE VACUNACIÓN CONTRA SARS-COV-2 EN CHILE**

## **IMPORTANCIA DE LOS DATOS**



**Departamento de Inmunizaciones**  
**Subsecretaría de Salud Pública**  
**Ministerio de Salud**  
**06-05-2021**

## AGENDA

- Contexto campaña de vacunación
- Estimaciones de población objetivo a vacunar
- Análisis, preparación y seguimiento del proceso logístico y de abastecimiento
- Resultados de vacunación
- Conclusiones



# Contexto campaña de vacunación

# FLUJO SUMISTRO DE VACUNAS COVID-19



## 1. Aspectos regulatorios de vacunas COVID

- Registro acelerado en Agencias Internacionales e ISP
- Uso de emergencia excepcional via código sanitario



## 2. Importación de vacunas

- Acuerdo comercial con cada laboratorio
- Rol CENABAST importación Minsal



## 3. Ingreso y control de ISP

- Autorización para uso y distribución en el territorio nacional
- Exigencias regulatorias para el ingreso de vacunas a Chile



## 4. Almacenaje y Distribución

- Operador Logístico farmacéutico especializado en cadena de frío
- Plan de fortalecimiento PNI logística
- Manejo especializado de cada vacuna Pfizer/Sinovac



## 5. Almacenaje DVI/ SEREMI

- 26 DVI/SEREMI de Salud a nivel nacional
- Capacidad de recibir vacunas con ambas campañas en desarrollo (influenza/COVID)



## 6. Retiro de vacunas vacunatorios

- Vacunatorios de APS y privados en convenio retiran vacunas desde DVI/SEREMI
- Plan de fortalecimiento de la logística y mejoramiento de la capacidad instalada



## 7. Vacunación grupos objetivo

- Capacitación
- Vacunación en terreno
- Monitoreo de coberturas
- Entrega de recursos de apoyo a APS adicionales

# GRUPOS OBJETIVO VACUNACIÓN SARS-COV-2 (3 marzo)

- En la ETAPA 1 se incluye a todas las personas que tienen un riesgo aumentado de infección (personal de salud) o tener una evolución grave (edad, comorbilidades), y aquellos que desempeñan funciones críticas.
- Este grupo priorizado equivale aproximadamente a un 30% de la población objetivo total.
- En la ETAPA 2 se considera a la población general, priorizando por edad, de mayores a menores.

ETAPA 1	
1a	<p>Todo el personal de salud clínico/administrativo en atención intrahospitalaria/extrahospitalaria y servicios de urgencias abiertos/cerrados, que incluye: servicios médicos, dentales, servicios de apoyo clínico (laboratorios clínicos (incluye los que realizan detección de SARS-CoV-2), servicios de radiología, farmacia, servicios de anatomía patológica), alimentación, transporte, seguridad, aseo.</p> <p>Estudiantes de carreras del área de la salud en práctica clínica (atención directa a pacientes).</p>
1b	<p>Residentes y funcionarios de instituciones de atención cerrada: Establecimientos de Larga Estadía de adultos mayores (ELEAM), Servicio Nacional de Menores (SENAME) (1) o en centros en convenio con esa institución, centros de atención de salud mental.</p> <p>Funcionarios de Residencias sanitarias, Teletón.</p> <p>Adultos mayores de 70 años.</p>
1c	<p>Personal que desarrolla funciones críticas (2) en la Administración del Estado: de los 24 ministerios, del Poder Judicial, del Poder Legislativo, de Gobiernos Regionales y Municipalidades.</p> <p>Personal que desarrolla funciones consideradas esenciales para la atención directa a la ciudadanía: FONASA, ISAPRES, IPS, AFP, Registro Civil, ChileAtiende, Compin, Banco Estado, Cajas de compensación, SAG, Aeropuertos, Terminales de buses, puertos, fiscalizadores de SEREMI de Salud.</p> <p>Personal que desarrolla funciones esenciales para la atención directa a público en farmacias comunitarias (comunales y privadas).</p> <p>Personal de laboratorios (universitarios/privados) que realizan detección de SARS-CoV-2 (manipulación muestras aspirado nasofaríngeo).</p> <p>Personal de Fuerzas de Orden y Seguridad, Fuerzas Armadas desplegadas en el plan de acción por coronavirus.</p>
1d	Adultos de 60 a 69 años.
1e	<p>Personas entre 18 y 59 años con comorbilidades, según la aprobación de cada vacuna:</p> <ul style="list-style-type: none"> <li>Enfermedad pulmonar crónica (asma bronquial, EPOC, fibrosis quística, fibrosis pulmonar de cualquier causa, Tuberculosis en tratamiento).</li> <li>Enfermedad neurológica (neuromusculares congénitas o adquiridas, que determinan trastornos de la deglución o del manejo de secreciones respiratorias, epilepsia refractaria a tratamiento).</li> <li>Enfermedad renal crónica (insuficiencia renal en etapa 4 o mayor, diálisis).</li> <li>Enfermedad hepática crónica (cirrosis, hepatitis crónica, hepatopatías).</li> <li>Enfermedades metabólicas (diabetes mellitus, enfermedades congénitas del metabolismo).</li> <li>Cardiopatías (congénitas, reumática, isquémica y miocardiopatías de cualquier causa).</li> <li>Hipertensión arterial en tratamiento farmacológico.</li> <li>Obesidad (IMC ≥ 30 en adultos y en adolescentes IMC &gt; +2 DE).</li> <li>Enfermedad autoinmune (lupus, escleroderma, artritis reumatoide, enfermedad de Crohn, y otras).</li> <li>Cáncer en tratamiento con radioterapia, quimioterapia, terapias hormonales o medidas paliativas de cualquier tipo.</li> <li>Inmunodeficiencias (congénitas o adquiridas, incluye trasplantes y personas viviendo con VIH).</li> <li>Enfermedad mental grave (esquizofrenia y trastorno bipolar).</li> </ul> <p>Personas entre 18 y 59 años con discapacidad severa y profunda. (inscritos en Registro Nacional de Discapacidad).</p>



(1) Administración de vacuna COVID-19 a partir de la edad autorizada para su uso por el Instituto de Salud Pública  
 (2) Funciones críticas: labores necesarias para mantener el funcionamiento básico de la institución correspondiente



# GRUPOS OBJETIVO VACUNACIÓN SARS-COV-2

- Este documento utiliza como base las recomendaciones del Comité Asesor de Vacunas y Estrategias de vacunación (CAVEI).
- Los grupos objetivo pueden presentar modificaciones (11 enero- 3 marzo).
- La vacunación está sujeta a la disponibilidad de vacunas y su aprobación de uso.

	1f	Personas que desarrolla funciones en ONEMI, CONAF, Bomberos.
		Parvularias y personas que ejercen funciones en salas cunas, jardines infantiles. Profesores y personas que ejercen funciones en establecimientos de educación preescolar, básica y media.
		Personal que desarrolla funciones consideradas esenciales (2) en empresas de servicios básicos: electricidad, agua, gas, telecomunicaciones, generación de energía, distribuidores de combustibles, recolección de desechos domiciliarios, rellenos sanitarios, elaboración de químicos y productos farmacéuticos, funerarias y cementerios.
		Personas que laboran en empresas de transporte: terrestre, aéreo y marítimo (metro, conductores de locomoción pública y ferrocarriles, transporte de valores y carga, tripulantes de aviones y de navíos).
		Personas que laboran en el transporte de productos críticos: alimentos, insumos clínicos, medicamentos.
		Personal de Gendarmería y personas privadas de libertad.
<b>ETAPA 2</b>	2a	Población general, según la aprobación de cada vacuna



# CALENDARIOS FEBRERO- MARZO

## Entre el 3 y el 5 de febrero

Miércoles 3	Jueves 4	Viernes 5
Adultos Mayores <b>90 años o más</b>	Adultos Mayores <b>entre 87 y 89 años</b>	Adultos Mayores <b>entre 85 y 86 años</b>
» Personal de Salud » Estudiantes en práctica clínica » SENAME » Residencias Sanitarias » ELEM	» Personal de Salud » Estudiantes en práctica clínica » SENAME » Residencias Sanitarias » ELEM	» Personal de Salud » Estudiantes en práctica clínica » SENAME » Residencias Sanitarias » ELEM

## CALENDARIO DE VACUNACIÓN COVID-19

## Entre el 8 y el 12 de febrero

Lunes 8	Martes 9	Miércoles 10	Jueves 11	Viernes 12
Adultos Mayores <b>entre 81 y 84 años</b>	Adultos Mayores <b>entre 78 y 80 años</b>	Adultos Mayores <b>entre 75 y 77 años</b>	Adultos Mayores <b>entre 73 y 74 años</b>	Adultos Mayores <b>entre 71 y 72 años</b>

## CALENDARIO DE VACUNACIÓN COVID-19

## Entre el 15 y el 19 de febrero

Lunes 15	Martes 16	Miércoles 17	Jueves 18	Viernes 19
Adultos mayores <b>de 69 y 70 años</b> Trabajadores de la educación escolar y	Adultos mayores <b>de 68 años</b> Trabajadores de la educación escolar y	Adultos mayores <b>de 67 años</b> Trabajadores de la educación escolar y	Adultos mayores <b>de 66 años</b> Trabajadores de la educación escolar y	Adultos mayores <b>de 65 años</b> Trabajadores de la educación escolar y

## CALENDARIO DE VACUNACIÓN COVID-19

## Entre el 22 y el 26 de febrero

Lunes 22	Martes 23	Miércoles 24	Jueves 25	Viernes 26
Trabajadores de educación preescolar y escolar <b>entre 55 y 59 años*</b>	Trabajadores de educación preescolar y escolar <b>entre 50 y 54 años*</b>	Trabajadores de educación preescolar y escolar <b>entre 45 y 49 años*</b>	Trabajadores de educación preescolar y escolar <b>entre 40 y 44 años*</b>	Rezagados de la semana
Personas rezagadas con y sin comorbilidad <b>mayores de 65 años</b>	Personas rezagadas con y sin comorbilidad <b>mayores de 65 años</b>	Personas rezagadas con y sin comorbilidad <b>mayores de 65 años</b>	Personas rezagadas con y sin comorbilidad <b>mayores de 65 años</b>	Personas rezagadas con y sin comorbilidad <b>mayores de 65 años</b>

## FEBRERO

## CALENDARIO DE VACUNACIÓN COVID-19

## Entre el 1 y el 5 de marzo

Lunes 1	Martes 2	Miércoles 3	Jueves 4	Viernes 5
Trabajadores de educación preescolar y escolar <b>entre 36 y 39 años*</b>	Trabajadores de educación preescolar y escolar <b>entre 32 y 35 años*</b>	Trabajadores de educación preescolar y escolar <b>entre 28 y 31 años*</b>	Trabajadores de educación preescolar y escolar <b>entre 24 y 27 años*</b>	Trabajadores de educación preescolar y escolar <b>de 23 y menos años*</b>

## CALENDARIO DE VACUNACIÓN COVID-19

## Entre el 8 y el 14 de marzo

Este calendario podría estar sujeto a cambios.

Lunes 8	Martes 9	Miércoles 10	Jueves 11	Viernes 12	Fin de semana
Personas con comorbilidades <b>entre 58 y 59 años</b>	Personas con comorbilidades <b>entre 56 y 57 años</b>	Personas con comorbilidades <b>entre 54 y 55 años</b>	Personas con comorbilidades <b>entre 50 y 53 años</b>	Personas con comorbilidades <b>entre 46 y 49 años</b>	Rezagados semana

## CALENDARIO DE VACUNACIÓN COVID-19

## Entre el 15 y el 21 de marzo

Este calendario podría estar sujeto a cambios.

Lunes 15	Martes 16	Miércoles 17	Jueves 18	Viernes 19	Fin de semana
Personas con enfermedades crónicas (grupo 1E)* y personas con discapacidad (severa o profunda)**	Personas con enfermedades crónicas (grupo 1E)* y personas con discapacidad (severa o profunda)**	Personas con enfermedades crónicas (grupo 1E)* y personas con discapacidad (severa o profunda)**	Personas con enfermedades crónicas (grupo 1E)* y personas con discapacidad (severa o profunda)**	Personas con enfermedades crónicas (grupo 1E)* y personas con discapacidad (severa o profunda)** <b>entre 16-21 años y</b>	

## CALENDARIO DE VACUNACIÓN COVID-19

## Entre el 22 y el 28 de marzo

Este calendario podría estar sujeto a cambios.

Lunes 22	Martes 23	Miércoles 24	Jueves 25	Viernes 26	Fin de semana
Personal de Transportes y de Servicios Básicos*	Personal de Transportes y de Servicios Básicos*	Personas de <b>59 años</b>	Personas de <b>58 años</b>	Personas de <b>57 años</b>	
Vocales de mesa <b>entre 51 y 56 años**</b>	Vocales de mesa <b>entre 45 y 50 años**</b>	Vocales de mesa <b>entre 37 y 44 años**</b>	Vocales de mesa <b>entre 27 y 36 años**</b>	Vocales de mesa <b>entre 18 y 26 años**</b>	





# CALENDARIO SEMANA 03/05/2021 al 09/05/2021

Total dosis proyectadas semana 03/05-09/05	
Primeras dosis	630.000
Segundas dosis	240.000
Total proyección	870.000

CALENDARIO DE VACUNACIÓN COVID-19

Entre el 3 y el 9 de mayo

Este calendario podría estar sujeto a cambios.



01.05.2021

Lunes 3

Martes 4

Miércoles 5

Jueves 6

Viernes 7

Fin de semana

**Segunda dosis** a población vacunada con primera dosis **entre el 5 al 11 de abril**

Primera dosis personas de **44 años**

Primera dosis personas de **43 años**

Primera dosis personas de **42 años**

Primera dosis personas de **41 años**

Primera dosis personas de **40 años**

Rezagados de 40 o más años

### Vacunación embarazadas\*

Mujeres embarazadas a partir de las 16 semanas de edad gestacional con comorbilidades como: obesidad, síndrome hipertensivo del embarazo, diabetes pregestacional y gestacional, trombofilias, embarazo múltiple, patologías que requieren tratamiento inmunosupresor o enfermedades cardíacas o pulmonares graves.

### Rezagados de 45 o más años

### #SigamosCuidándonos



\*Debe presentar el FORMULARIO CONSEJERÍA VACUNACIÓN EMBARAZADAS

El calendario de primeras dosis va tan rápido como lo permite la recepción de vacunas en nuestro país. Respetar el calendario de vacunación es muy importante para el éxito de esta campaña.







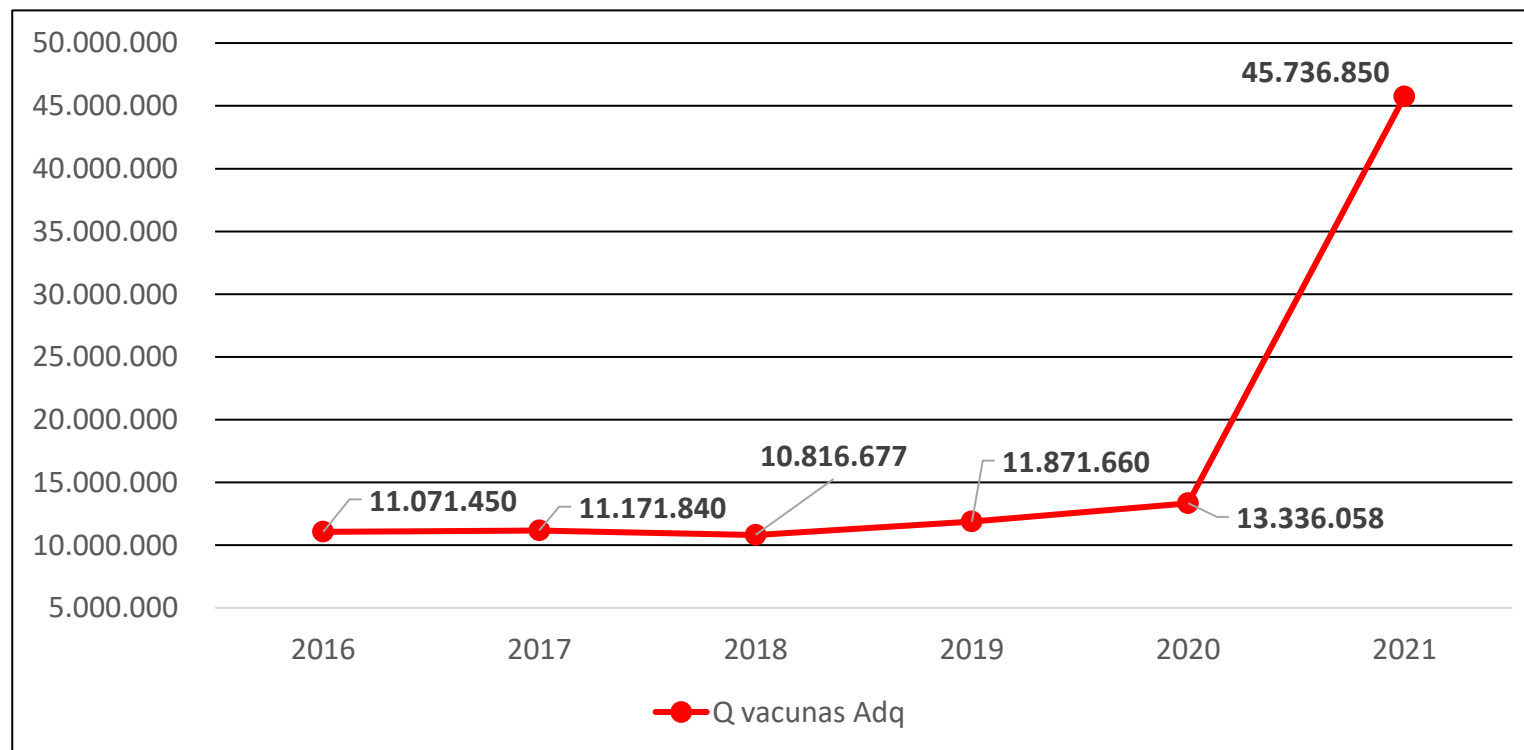
Estimaciones de población objetivo a vacunar

# POBLACIÓN OBJETIVO Y META DE VACUNACIÓN

Campaña de Vacunación Nacional contra COVID-19: contempla la vacunación de la población desde los 18 años para el año 2021, con una meta **del 80% de cobertura de vacunación.**

Se estima un aumento de 300% en la cantidad de dosis inoculadas en comparación a un año normal.

Región	Pob. 2021
Arica	192.243
Iquique	286.597
Antofagasta	529.037
Atacama	234.009
Coquimbo	643.655
Valparaíso	1.545.222
Metropolitana	6.430.040
Lib. Bdo O'Higgins	768.067
Maule	878.051
Ñuble	399.678
Biobío	1.290.996
Araucanía	777.443
Los Ríos	315.805
Los Lagos	688.814
Aysén	80.150
Magallanes	141.033
Total general	15.200.840



# POBLACIÓN OBJETIVO Y META DE VACUNACIÓN

Proyección 2021	Segmento de edad						Total general
	Grupo1	Grupo2	Grupo3	Grupo4	Grupo5	Grupo6	
Nombre Región	18-39	40-49	50-59	60-69	70-79	80 y más	
Arica y Parinacota	88.102	33.320	28.678	22.324	13.210	6.609	192.243
Tarapacá	146.100	51.891	39.545	28.979	13.706	6.376	286.597
Antofagasta	267.356	100.384	74.733	52.734	23.053	10.777	529.037
Atacama	103.874	40.661	38.030	29.164	14.684	7.596	234.009
Coquimbo	271.444	112.474	103.807	80.587	47.800	27.543	643.655
Valparaíso	638.442	251.715	244.198	208.560	128.717	73.590	1.545.222
Metropolitana de Santiago	3.014.394	1.120.415	952.800	731.458	397.324	213.649	6.430.040
Libertador General Bernardo O'Higgins	300.526	140.710	132.309	103.913	59.345	31.264	768.067
Ñuble	149.056	68.106	71.635	56.607	34.809	19.465	399.678
Maule	347.661	155.338	149.476	119.925	69.754	35.897	878.051
Biobío	531.795	224.262	220.205	167.831	95.838	51.065	1.290.996
La Araucanía	314.508	135.880	128.856	101.225	61.159	35.815	777.443
Los Ríos	128.306	52.216	55.171	41.614	24.571	13.927	315.805
Los Lagos	281.210	130.224	118.298	84.558	47.847	26.677	688.814
Aysén del General Carlos Ibáñez del Campo	33.903	15.911	13.073	9.728	4.848	2.687	80.150
Magallanes y de la Antártica Chilena	60.853	24.946	21.800	18.672	9.629	5.133	141.033
<b>Total general</b>	<b>6.677.530</b>	<b>2.658.453</b>	<b>2.392.614</b>	<b>1.857.879</b>	<b>1.046.294</b>	<b>568.070</b>	<b>15.200.840</b>

A través de la proyección y estimación de datos de población del Instituto Nacional de Estadísticas (INE), se realizan las estimación de la población objetivo por edad. Este dato se proyecta en base al CENSO de población.





# Análisis, preparación y seguimiento del proceso logístico y abastecimiento

# ANÁLISIS, PREPARACIÓN Y SEGUIMIENTO DEL PROCESO LOGÍSTICO Y ABASTECIMIENTO

Para el uso eficiente de las vacunas COVID-19, entendidas como bienes públicos de alto valor, se debe establecer medidas de control, a través de los datos de uso de vacunación y entrega de vacunas.

Herramientas de balance a nivel macro en el proceso de abastecimiento nacional, y a nivel micro en el territorio o nivel operativo, son esenciales para optimizar el uso de las vacunas.

Debido las nuevas tecnologías de producción de vacunas, requerimientos de cadena de frío termoestabilidad y vida útil, se debe monitorear periódicamente el stock.

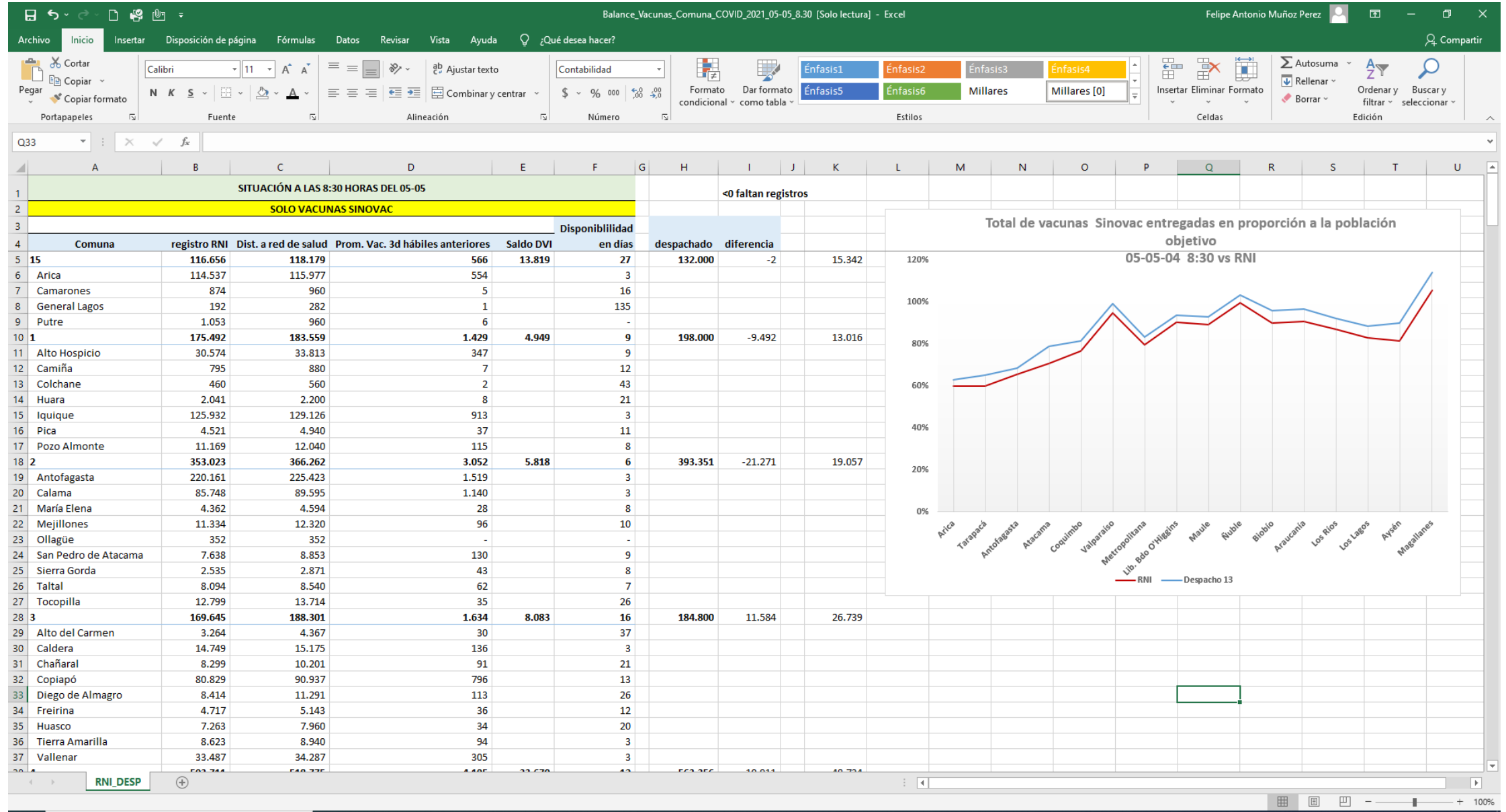
Situación Pfizer 10.30 hrs 14/04/2021 avance semana

	A	B	C	D	E	F
1				14-04-2021		
2		<b>Región</b>	<b>Cantidad distribuida a regiones</b>	<b>Vacunas administradas reporte 10.30 hrs</b>	<b>Disponible Pfizer</b>	<b>% de uso vacuna Pfizer</b>
3		Arica y Parinacota	4.875	2.022	2.853	41,5%
4		Tarapacá	9.750	5.131	4.619	52,6%
5		Antofagasta	12.675	8.326	4.349	65,7%
6		Atacama	7.800	3.262	4.538	41,8%
7		Coquimbo	11.700	7.163	4.537	61,2%
8		Valparaíso	39.000	14.178	24.822	36,4%
9		Metropolitana	154.050	67.755	86.295	44,0%
10		O'Higgins	14.625	9.108	5.517	62,3%
11		Maule	19.500	10.755	8.745	55,2%
12		Ñuble	6.825	3.503	3.322	51,3%
13		Biobío	23.400	12.416	10.984	53,1%
14		La Araucanía	13.650	8.491	5.159	62,2%
15		Los Ríos	8.775	3.457	5.318	39,4%
16		Los Lagos	21.450	8.903	12.547	41,5%
17		Aysén	1.950	954	996	48,9%
18		Magallanes	3.900	1.520	2.380	39,0%
19		<b>Total</b>	<b>353.925</b>	<b>166.944</b>	<b>186.981</b>	<b>47,17%</b>
20						
21		Pueden existir diferencias por el descongelamiento realizado en regiones				
22						
23						

comunas Balance Inmunizaciones\_por\_Red\_crosstab

Listo

# ANÁLISIS, PREPARACIÓN Y SEGUIMIENTO DEL PROCESO LOGÍSTICO Y ABASTECIMIENTO





# ANÁLISIS, PREPARACIÓN Y SEGUIMIENTO DEL PROCESO LOGÍSTICO Y ABASTECIMIENTO

Analisis distribuciones Sinovac y Pfizer sem 10 de mayo - Excel

Inicio Insertar Disposición de página Fórmulas Datos Revisar Vista Ayuda ¿Qué desea hacer?

Calibri 11 Ajustar texto Fuente Alineación Número Estilos Celdas

1373

1das dosis Sinovac	05-05-2021		Demanda proyectada			Oferta	
	% vacunado del segmento	80%	100%	TOTAL GENERAL	STOCK proyectado		
		Total 1° dosis	Total 2° dosis		SINOVAC lunes 10/05	DISTRIBUCIÓN	
Arica y Parinacota	34,0%	8.681	2.262	10.943	13.395	0	
Tarapacá	41,0%	14.405	4.660	19.065	19.160	6.000	
Antofagasta	32,1%	26.192	1.903	28.095	27.260	12.000	
Atacama	35,3%	10.630	184	10.814	9.152	6.000	
Coquimbo	33,0%	27.028	10.415	37.443	30.361	23.950	
Valparaíso	37,4%	63.392	15.204	78.596	83.870	36.000	
Metropolitana	31,3%	302.835	31.733	334.568	293.524	150.000	
Libertador Bernardo O'Higgins	33,4%	32.465	2.414	34.879	26.571	18.000	
Maule	34,0%	35.520	1.373	36.893	25.772	24.000	
Ñuble	42,0%	15.093	2.676	17.769	14.425	9.600	
Bío-Bío	39,0%	51.415	11.162	62.577	78.818	24.000	
Araucanía	36,9%	31.757	7.898	39.655	59.838	6.000	
Los Ríos	43,6%	12.319	3.682	16.001	19.531	8.400	
Los Lagos	38,1%	30.002	5.640	35.642	45.375	9.670	
Aysén	46,2%	3.932	985	4.917	8.543	0	
Magallanes	58,9%	6.443	2.478	8.921	11.425	2.400	
<b>Total general</b>		<b>672.108</b>	<b>104.669</b>	<b>776.777</b>	<b>767.019</b>	<b>336.020</b>	

1as dosis Sinovac 2das dosis Pfizer Resumen Distribución Sinovac Distribución Pfizer

A través del análisis de vacunación en los segmentos de edad que se incorporan al proceso de vacunación y la administración de segundas dosis.

Se deben establecer las métricas que permitan reabastecer a la red de salud, en base al stock disponible y las remesas recibidas en el país.

# ANÁLISIS, PREPARACIÓN Y SEGUIMIENTO DEL PROCESO LOGÍSTICO Y ABASTECIMIENTO

Análisis distribuciones Sinovac y Pfizer sem 10 de mayo - Excel

Felipe Antonio Mu

Archivo Inicio Insertar Disposición de página Fórmulas Datos Revisar Vista Ayuda ¿Qué desea hacer?

Cortar Copiar Copiar formato Portapapeles Fuente Alineación Número Estilos

O11

	B	C	D	E	F	G	H	I	J	K	L	M
1												
2	<b>2das dosis Pfizer</b>	<b>100%</b>					<b>PeriL</b>	1.170	<b>DVI</b>	1.170		
3	<b>Regiones</b>	<b>12 al 18 abril</b>	<b>90%</b>	<b>85%</b>	<b>80%</b>	<b>70%</b>	<b>Despacho Pfizer</b>	<b>pb</b>	<b>descongelamiento (dosis)</b>	<b>pb</b>	<b>Observación</b>	
4	Arica y Parinacota	1.980	1.782	1.683	1.584	1.386	2.340	2				
5	Tarapacá	4.941	4.447	4.200	3.953	3.459	0	0	4.680	4	utiliza stock propio	
6	Antofagasta	13.963	12.567	11.869	11.170	9.774	0	0	14.040	12	utiliza stock propio	
7	Atacama	5.934	5.341	5.044	4.747	4.154	0	0	5.850	5	utiliza stock propio	
8	Coquimbo	6.347	5.712	5.395	5.078	4.443	0	0	7.020	6	utiliza stock propio	
9	Valparaíso	23.635	21.272	20.090	18.908	16.545	0	0	23.400	20	utiliza stock propio	
10	Metropolitana	120.992	108.893	102.843	96.794	84.694	58.500	50	58.500	50	mixto	
11	Libertador Bernardo O`Higgins	17.218	15.496	14.635	13.774	12.053	17.550	15				
12	Maule	15.823	14.241	13.450	12.658	11.076	0	0	15.210	13		
13	Ñuble	4.577	4.119	3.890	3.662	3.204	4.680	4				
14	Bío-Bío	15.916	14.324	13.529	12.733	11.141	0	0	16.380	14	utiliza stock propio	
15	Araucanía	9.442	8.498	8.026	7.554	6.609	9.360	8				
16	Los Ríos	5.510	4.959	4.684	4.408	3.857	5.850	5				
17	Los Lagos	11.610	10.449	9.869	9.288	8.127	0	0	11.700	10	utiliza stock propio	
18	Aysén	753	678	640	602	527	1.170	1				
19	Magallanes	2.115	1.904	1.798	1.692	1.481	2.340	2				
20	<b>Total general</b>	<b>260.756</b>	<b>234.681</b>	<b>221.643</b>	<b>208.606</b>	<b>182.530</b>	<b>101.790</b>	<b>87</b>	<b>156.780</b>	<b>134</b>		<b>258.570</b>
21												

# ANÁLISIS, PREPARACIÓN Y SEGUIMIENTO DEL PROCESO LOGÍSTICO Y ABASTECIMIENTO

Avance\_comunas\_COVID\_2021-05-05\_AM [Solo lectura]

Archivo Inicio Insertar Disposición de página Fórmulas Datos Revisar Vista Ayuda ¿Qué desea hacer?

Cortar Copiar Pegar Copiar formato Portapapeles Fuente Alineación Número Formato condicional Dar formato como tabla Normal Cálculo

	A	B	C	D	E	F	G	H	I	
1			<b>Grupo Objetivo</b>	<b>Población INE</b>					<b>Total</b>	
2			<b>Subcriterio</b>	Población entre 18 a 39 años.	Población entre 40 a 49 años.	Población entre 50 a 59 años.	Población entre 60 a 64 años.	Personas mayores de 65 años.		
3			ID_CRITERIO							
4	<b>Total Nacional</b>		Proyección INE 2021	<b>6.677.530</b>	<b>2.658.453</b>	<b>2.392.614</b>	<b>1.013.544</b>	<b>2.458.699</b>	<b>15.200.840</b>	
5			vac. 1as dosis	1.888.338	1.476.389	1.927.142	879.724	2.119.144	<b>8.290.737</b>	
6			vac. 2as dosis	1.556.210	880.885	1.567.721	832.342	2.069.447	<b>6.906.605</b>	
7			Avance	28%	56%	81%	87%	86%	<b>55%</b>	
8			Cobertura	23%	33%	66%	82%	84%	<b>45%</b>	
9	<b>6</b>	<b>Lib. Bdo O'Higgins</b>	Proyección INE 2021	<b>300.526</b>	<b>140.710</b>	<b>132.309</b>	<b>56.835</b>	<b>137.687</b>	<b>768.067</b>	
10				vac. 1as dosis	86.937	80.004	109.534	50.685	123.153	<b>450.313</b>
11				vac. 2as dosis	75.652	46.388	89.488	48.087	120.100	<b>379.715</b>
12				Avance	29%	57%	83%	89%	89%	<b>59%</b>
13				Cobertura	25%	33%	68%	85%	87%	<b>49%</b>
14	6101	Rancagua	Proyección INE 2021	<b>85.424</b>	<b>36.173</b>	<b>33.373</b>	<b>14.943</b>	<b>34.989</b>	<b>204.902</b>	
15				vac. 1as dosis	25.601	20.601	25.990	11.976	29.223	<b>113.391</b>
16				vac. 2as dosis	22.017	12.308	21.191	11.324	28.551	<b>95.391</b>
17				Avance	30%	57%	78%	80%	84%	<b>55%</b>
18				Cobertura	26%	34%	63%	76%	82%	<b>47%</b>
19	6102	Codegua	Proyección INE 2021	<b>4.233</b>	<b>1.963</b>	<b>2.045</b>	<b>844</b>	<b>1.752</b>	<b>10.837</b>	
20				vac. 1as dosis	963	1.206	1.760	746	1.581	<b>6.256</b>
21				vac. 2as dosis	829	589	1.347	681	1.526	<b>4.972</b>
22				Avance	23%	61%	86%	88%	90%	<b>58%</b>
23				Cobertura	20%	30%	66%	81%	87%	<b>46%</b>
24	6103	Coinco	Proyección INE 2021	<b>2.206</b>	<b>1.022</b>	<b>1.144</b>	<b>503</b>	<b>1.329</b>	<b>6.204</b>	
25				vac. 1as dosis	731	650	987	474	1.272	<b>4.114</b>
26				vac. 2as dosis	625	417	819	442	1.226	<b>3.529</b>
27				Avance	33%	64%	86%	94%	96%	<b>66%</b>
28				Cobertura	28%	41%	72%	88%	92%	<b>57%</b>

Magallanes Aysén Los Lagos Los Ríos Araucanía Biobío Ñuble Maule **Lib. Bdo O'Higgins** RM Valparaíso Coquimbo Atai

En base al seguimiento de la vacunación por región y comuna, se pueden revisar las coberturas por segmento y establecer estrategias focalizadas para aumentar las coberturas, sobre todo los mayores de 60 años.

La autoridad sanitaria debe monitorear en cada nivel de ejecución del programa para optimizar el acceso a la vacunación de todos los habitantes del país.



# Operativos de Vacunación Extramural en Región Metropolitana

**RENCA**

**PEÑALOLÉN**

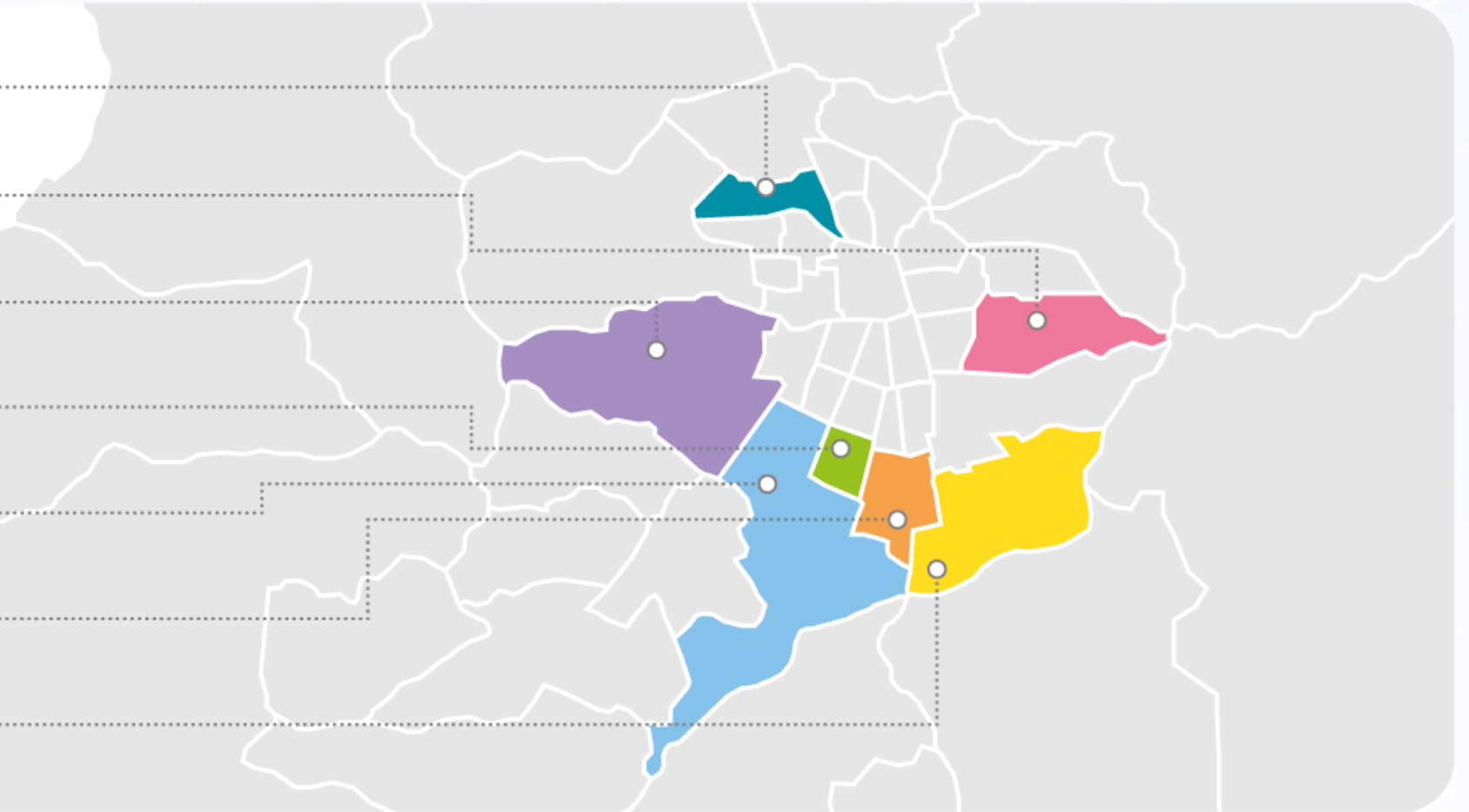
**MAIPÚ**

**EL BOSQUE**

**SAN BERNARDO**

**LA PINTANA**

**PUENTE ALTO**



## BALANCE GENERAL 04/05

Abastecimiento vacunas COVID-19	SINOVAC	PFIZER	COVAX ASTRAZENECA	TOTAL
Arribadas a Chile	14.971.476	2.589.600	158.400	17.719.476
Distribución a SEREMI de Salud a nivel nacional + donaciones	14.098.666	2.301.735	96.000	16.496.401
Vacunas en Nivel Central (NC)	872.810	287.865	62.400	1.223.075
% de vacunas distribuidas a regiones	94%	89%	61%	93%
% de vacunas en NC	6%	11%	39%	7%

# DISTRIBUCION GENERAL 04-05



Región	Pfizer	Sinovac	AZ	Total distribuido
Arica y Parinacota	48.750	132.000	0	180.750
Iquique	78.320	201.230	2.400	281.950
Antofagasta	120.390	393.351	4.800	518.541
Atacama	58.500	186.000	0	244.500
Coquimbo	125.775	554.956	4.800	685.531
Valparaíso	221.970	1.614.470	9.600	1.846.040
Metropolitana	777.540	5.645.907	43.200	6.466.647
Lib. Bdo. O'Higgins	114.075	758.400	4.800	877.275
Maule	130.785	856.800	7.200	994.785
Ñuble	67.880	430.253	2.400	500.533
Bio Bío	216.235	1.293.829	7.200	1.517.264
Araucanía	104.670	796.560	4.800	906.030
De los Ríos	58.790	305.780	0	364.570
De los Lagos	133.680	645.710	4.800	784.190
Aisén	18.250	76.840	0	95.090
Magallanes	26.125	166.580	0	192.705
<b>Total distribución</b>	<b>2.301.735</b>	<b>14.058.666</b>	<b>96.000</b>	<b>16.456.401</b>



# BALANCE GENERAL - PRODUCCIÓN

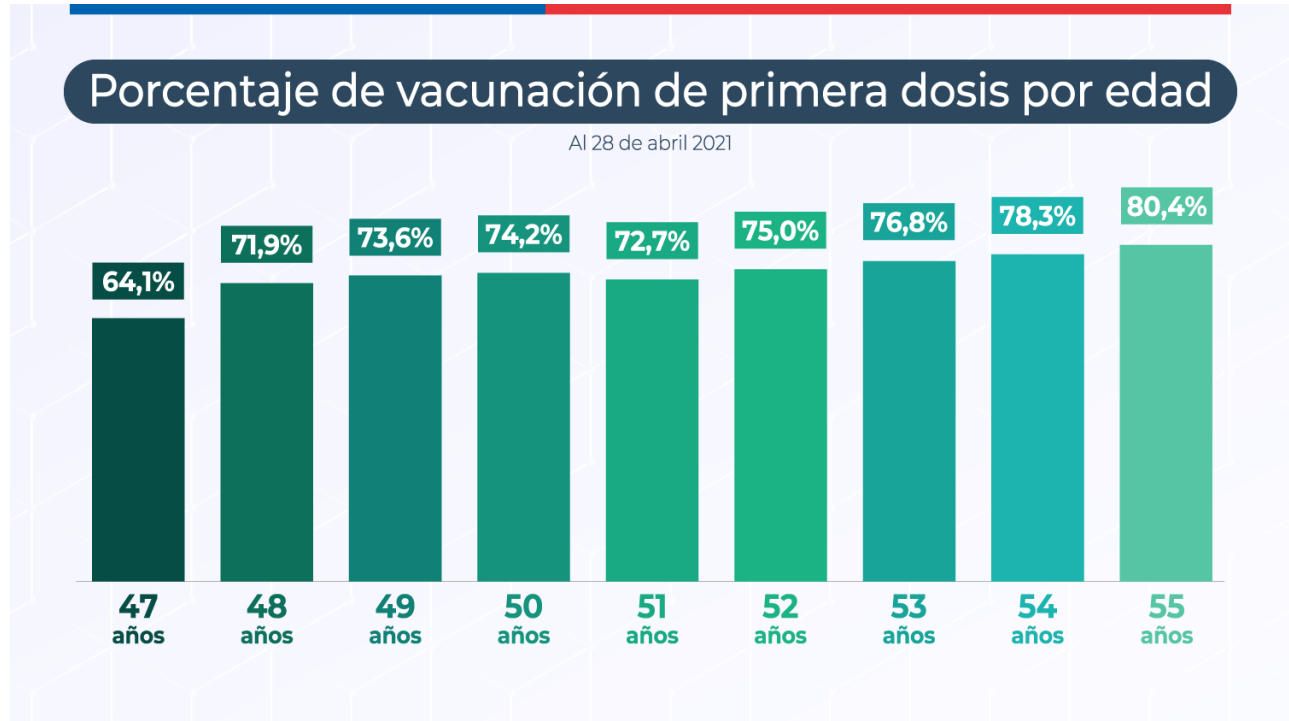
Región	Total distribuido (dosis)	Total registrado 16.00 hrs. / 04-05-2021	Vacunas disponibles (dosis)
Arica y Parinacota	180.750	166.607	14.143
Iquique	281.950	254.936	27.014
Antofagasta	518.541	467.993	50.548
Atacama	244.500	226.987	17.513
Coquimbo	685.531	628.648	56.883
Valparaíso	1.846.040	1.709.751	136.289
Metropolitana	6.466.647	6.003.267	463.380
Lib. Bdo. O'Higgins	877.275	829.348	47.927
Maule	994.785	929.636	65.149
Ñuble	500.533	474.488	26.045
Bio Bío	1.517.264	1.393.979	123.285
Araucanía	906.030	824.948	81.082
De los Ríos	364.570	337.320	27.250
De los Lagos	784.190	712.988	71.202
Aisén	95.090	84.820	10.270
Magallanes	192.705	176.665	16.040
<b>Total distribución</b>	<b>16.456.401</b>	<b>15.222.381</b>	<b>1.234.020</b>



# POBLACIÓN OBJETIVO y META DE VACUNACIÓN

	A	B	C	D	E	F	G
1	AÑO_NAC	EDAD	VACUNADOS	INE	cobertura	faltan para el	80%
2	1960	61	187.069	208.478	89,7%		
3	1961	60	189.239	215.503	87,8%		
4	1962	59	197.948	222.668	88,9%		
5	1963	58	198.458	229.184	86,6%		
6	1964	57	197.219	234.587	84,1%		
7	1965	56	197.746	238.883	82,8%		
8	1966	55	193.631	242.282	79,9%	195	
9	1967	54	189.922	244.820	77,6%	5.934	
10	1968	53	187.627	245.947	76,3%	9.131	
11	1969	52	180.614	245.405	73,6%	15.710	
12	1970	51	180.672	244.147	74,0%	14.646	
13	1971	50	183.368	244.691	74,9%	12.385	
14	1972	49	184.824	247.710	74,6%	13.344	
15	1973	48	174.017	253.588	68,6%	28.853	
16	1974	47	157.178	260.328	60,4%	51.084	
17	1975	46	136.543	266.068	51,3%	76.311	
18	1976	45	109.007	268.587	40,6%	105.863	
19	1977	44	95.934	269.088	35,7%	119.336	
20	1978	43	96.807	268.754	36,0%	118.196	
21	1979	42	98.580	270.158	36,5%	117.546	
22	1980	41	101.594	273.917	37,1%	117.540	
23	1981	40	103.289	280.255	36,9%	120.915	
24	1982	39	104.307	286.689	36,4%	125.044	
25	1983	38	98.115	290.265	33,8%	134.097	
26	1984	37	98.824	291.770	33,9%	134.592	

- El seguimiento por edad, permite verificar las persona rezagadas por cohorte de edad.
- Aumentar la vacunación por edad, es fundamental para reducir el impacto de la enfermedad y disminuir el ingreso a Unidades de paciente Crítico (UCI).







## Resultados de la vacunación

# REGISTRO NACIONAL DE INMUNIZACIONES

**Gobierno de Chile**

## REGISTRO NACIONAL DE INMUNIZACIONES

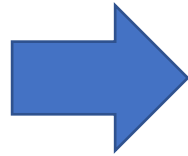
Ubicación:

Usuario:

Clave:

Seleccione el tipo de vacuna

- Campaña SARS-CoV-2 (Pfizer)
- Campaña SARS-CoV-2 (Sinovac)**
- Hepatitis A, Brote/Contingencia
- Influenza 2020
- SRP- Campaña de seguimiento- 2020
- SRP del viajero



Persona a vacunar

Tipo y N° del documento de identificación:  Comuna de Residencia:  Lote o Serie:  Vacunador:  Criterio de elegibilidad:  Dosis:  Fecha Próxima Dosis:

Paciente: CEDIN ANDRES MALDONADO

Fecha	Vacuna
17-12-2013	TOXOID
07-04-2014	Influenza
08-05-2017	Influenza
21-03-2018	Influenza
20-11-2018	Hepatitis

Nombre: CARLOS ANTONIO

PrimerApellido: MALDONADO SegundoApellido: SAAVEDRA

Fecha de Nacimiento: 08-11-1988 Sexo: Hombre

Telefono: 987876556 Correo Electrónico: mcorreo@gmail.com

País de Origen: Chile Nacionalidad: Chile

Pueblo Originario: Ninguno



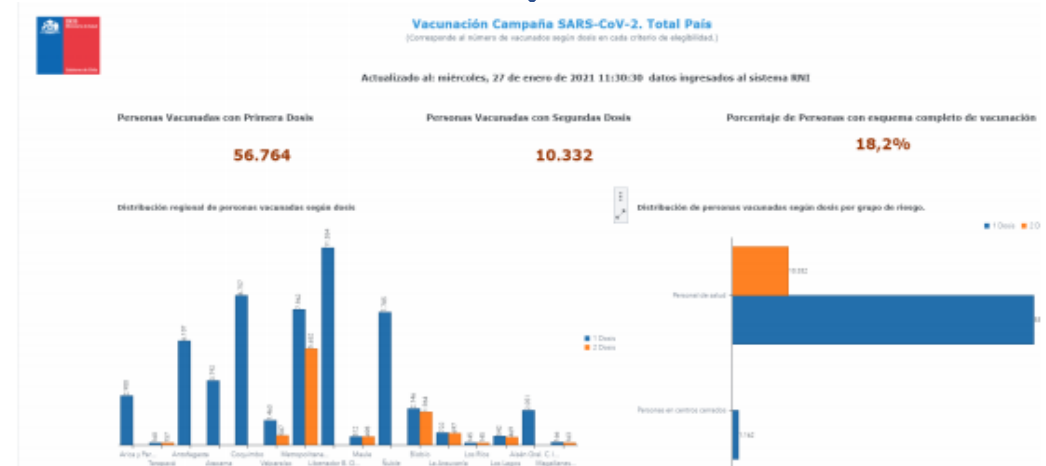
**Carnet de Vacunas**  
Registro de Vacunación

Campaña SARS-CoV-2

Esquema: Sinovac

Día 0: 10 feb 2021  
**CoronaVac** ✓  
SINOVAC LIFE SCIENCE  
Centro de Salud Familiar N° 5, Santiago  
Region Metropolitana de Santiago  
Lote: A2021010020

Día 28: **Vacuna pendiente** ⚠

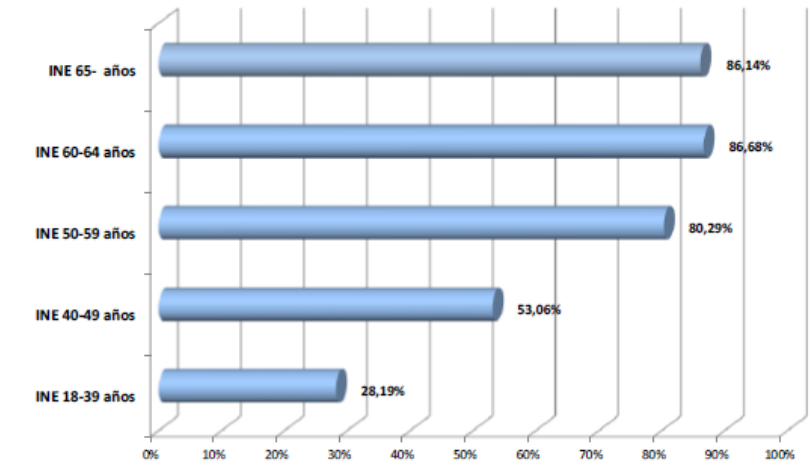


# AVANCE Y COBERTURA VACUNACIÓN SARS-COV-2

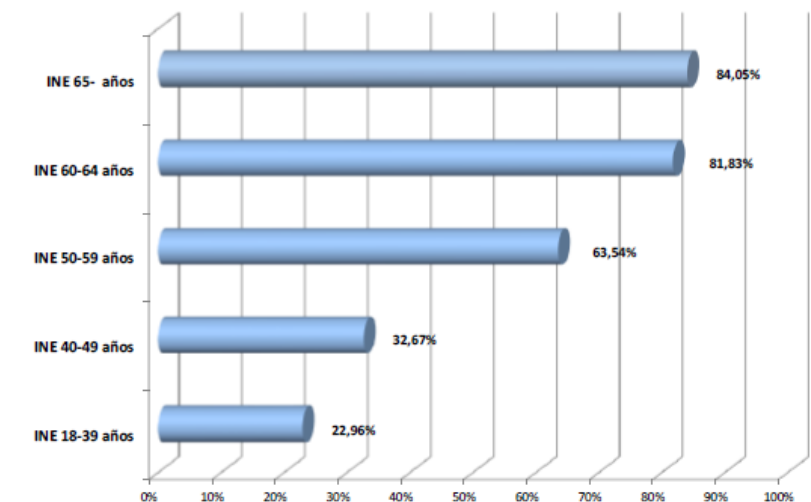
Vacunación SARS-Cov-2 2020-2021		Tipo de Vacuna		
Población Objetivo	15.200.840	PFIZER	SINOVAC	ASTRAZENECA
Vacunación 1as dosis	8.135.808	1.417.504	6.720.728	24.250
% de Avance	53,52%	9,3%	44,2%	0,2%
Vacunación 2as dosis	6.744.426	793.549	5.967.964	411
% de Cobertura	44,37%	5,2%	39,3%	0,0%

Avance y Cobertura Vacunación SARS-Cov-2 2020-2021		Avance (1as dosis)		Cobertura (2as dosis)	
Chile	Pob. Objetivo	Vacunados	Avance (%)	Vacunados	Cobertura (%)
	15.200.840	8.210.405	54,01%	6.818.030	44,85%
Arica y Parinacota	192.243	91.929	47,82%	73.775	38,38%
Tarapacá	286.597	144.290	50,35%	106.663	37,22%
Antofagasta	529.037	253.197	47,86%	205.217	38,79%
Atacama	234.009	123.083	52,60%	97.952	41,86%
Coquimbo	643.655	345.939	53,75%	275.637	42,82%
Valparaíso	1.545.222	906.411	58,66%	753.173	48,74%
Metropolitana	6.430.040	3.252.166	50,58%	2.703.277	42,04%
Lib. Bdo O'Higgins	768.067	445.156	57,96%	374.942	48,82%
Maule	878.051	497.567	56,67%	419.024	47,72%
Ñuble	399.678	252.892	63,27%	215.813	54,00%
Biobío	1.290.996	745.727	57,76%	632.943	49,03%
Araucanía	777.443	442.058	56,86%	367.854	47,32%
Los Ríos	315.805	185.192	58,64%	155.159	49,13%
Los Lagos	688.814	381.521	55,39%	318.583	46,25%
Aysén	80.150	46.415	57,91%	38.213	47,68%
Magallanes	141.033	96.747	68,60%	79.773	56,56%
Sin Reporte de Residencia		115		32	

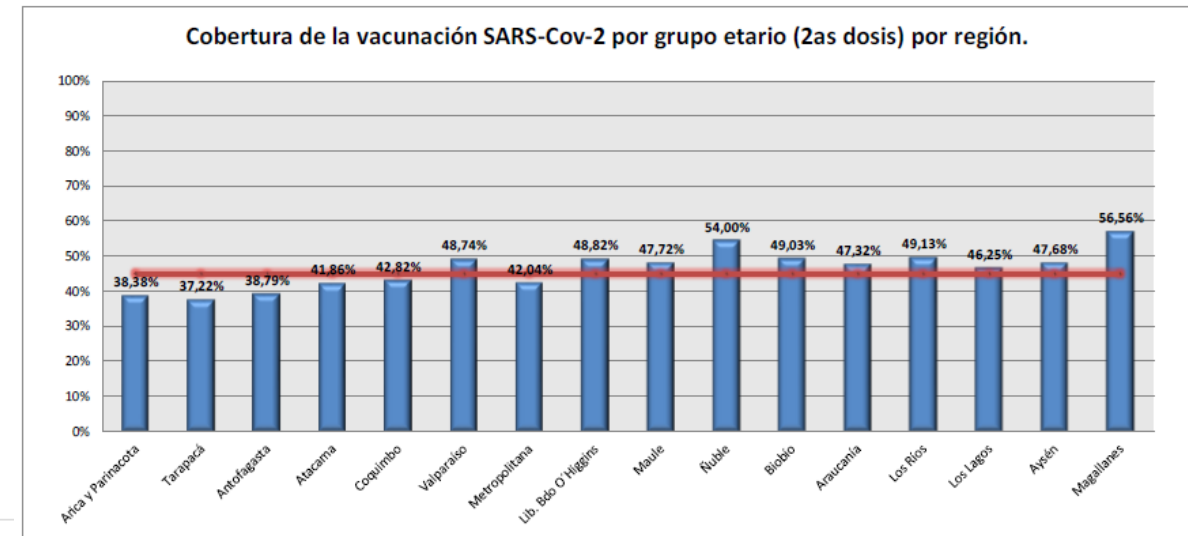
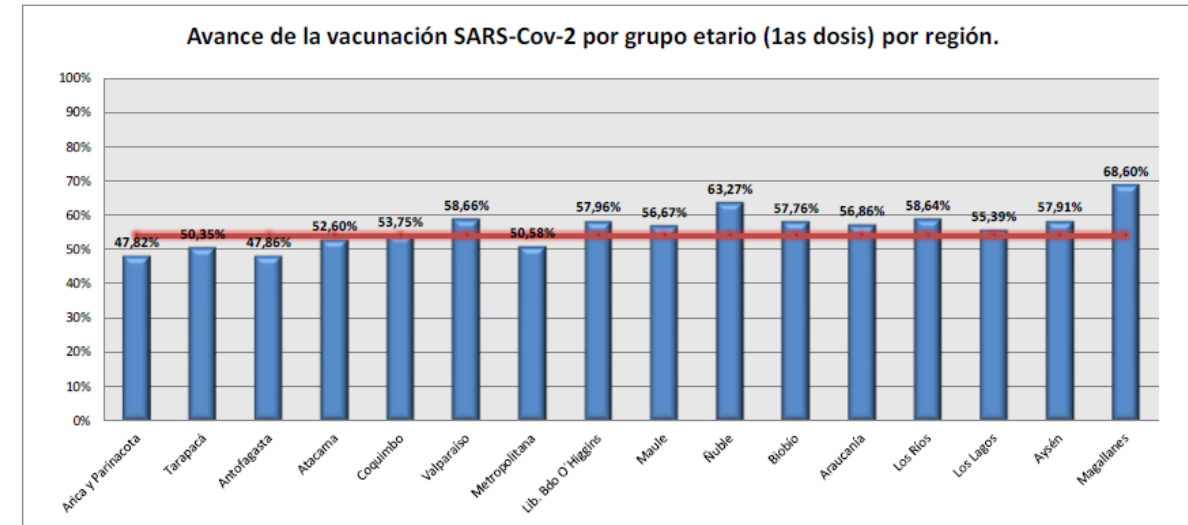
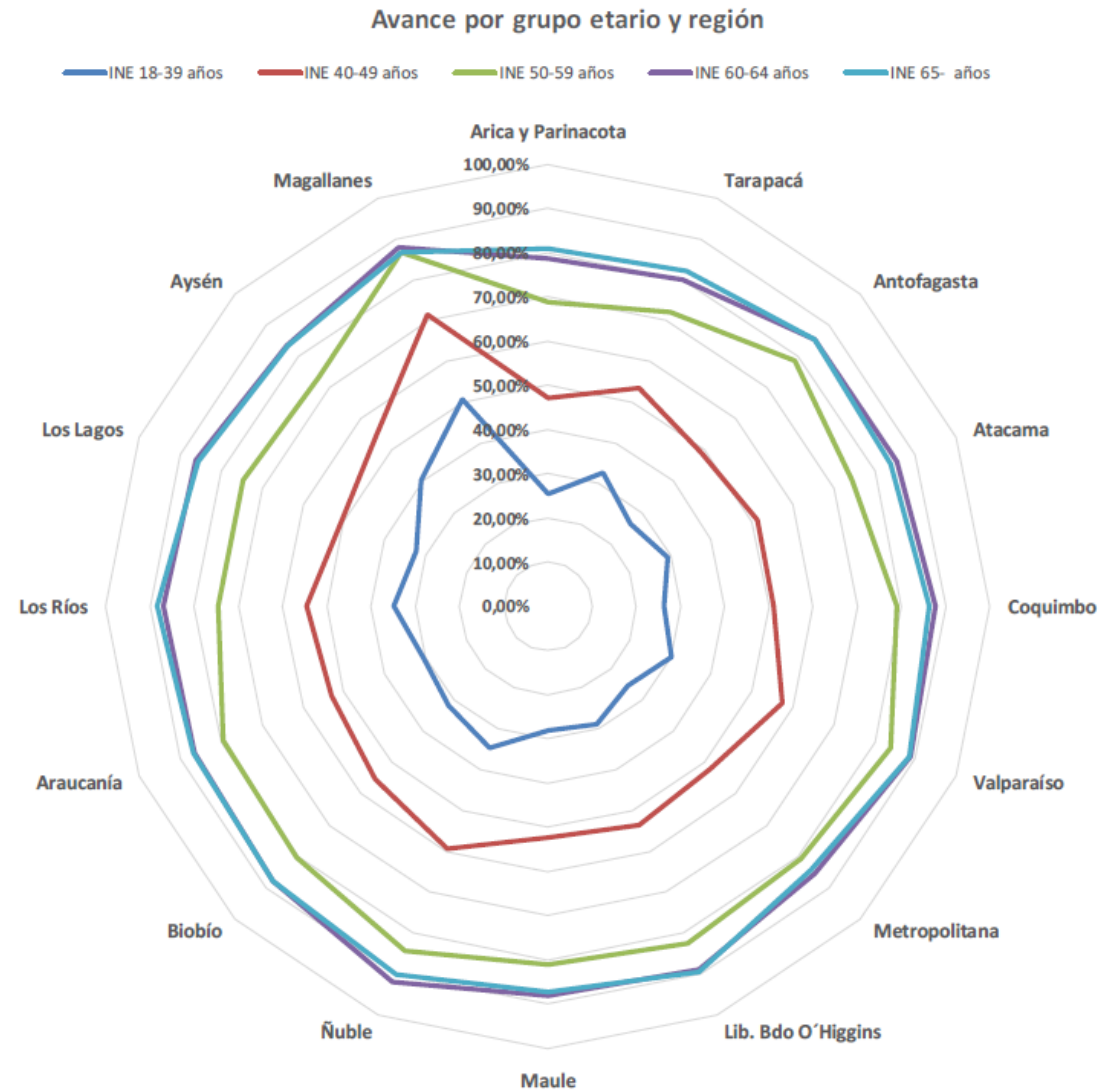
Avance de la vacunación SARS-Cov-2 por grupo etario (1as dosis)



Cobertura de la vacunación SARS-Cov-2 por grupo etario (2as dosis)

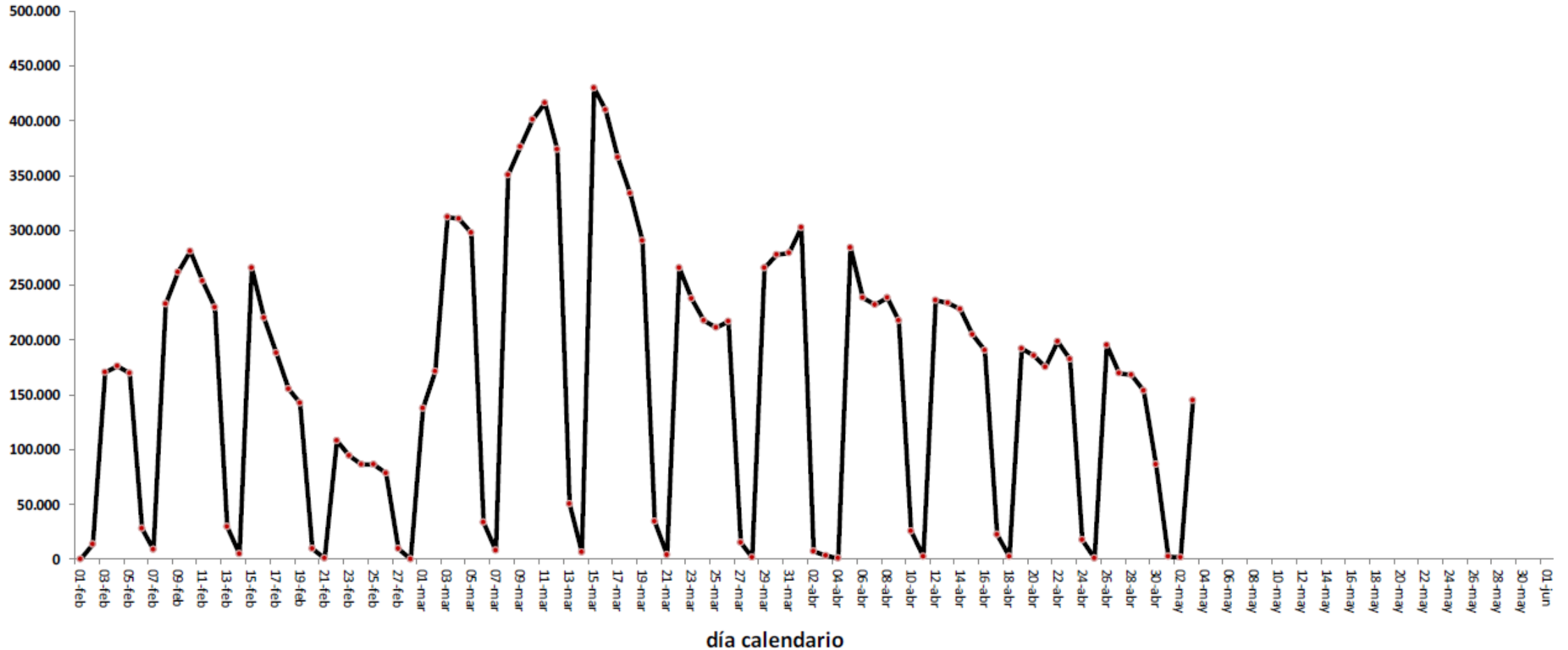


# AVANCE Y COBERTURA VACUNACIÓN SARS-COV-2



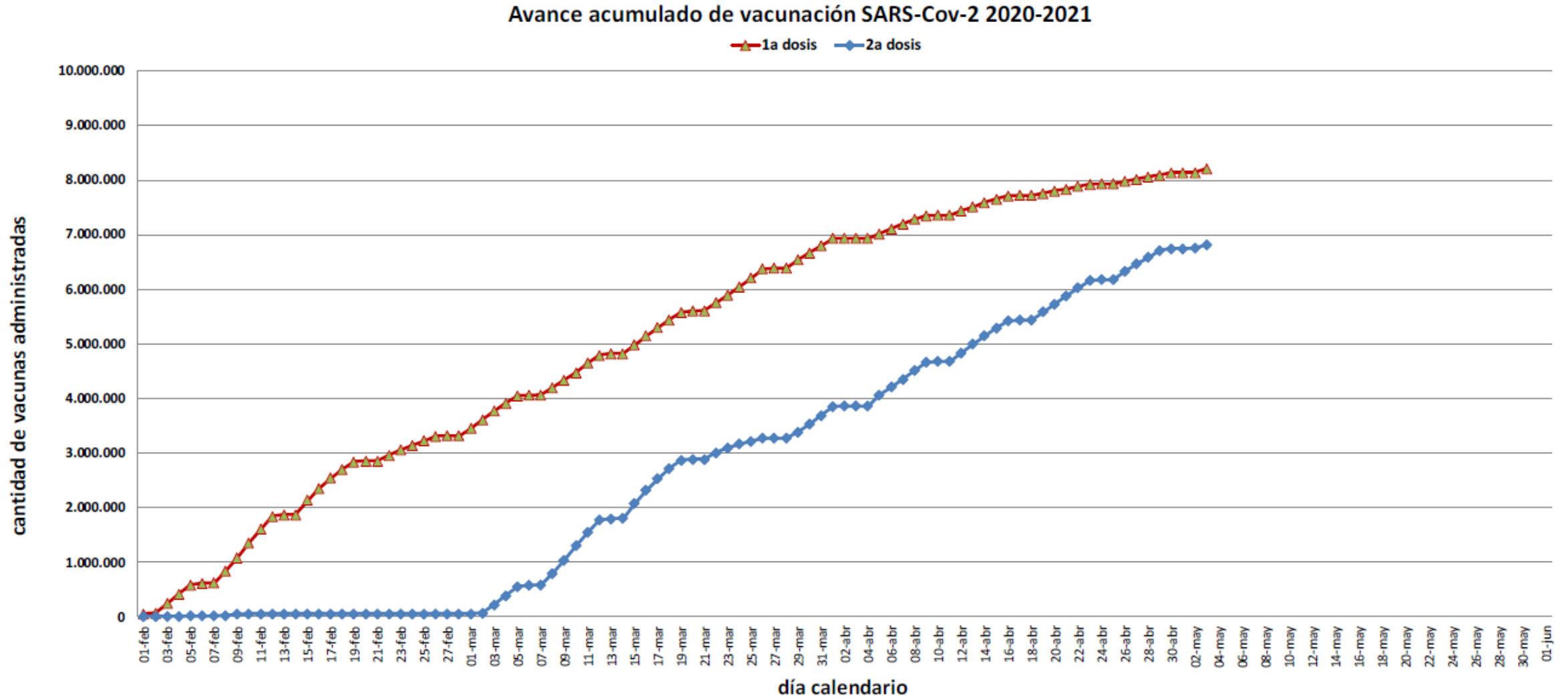
# AVANCE Y COBERTURA VACUNACIÓN SARS-COV-2

Avance diario de vacunación SARS-Cov-2 2020-2021 (total de vacunas administradas)





# AVANCE Y COBERTURA VACUNACIÓN SARS-COV-2



# AVANCE Y COBERTURA VACUNACIÓN SARS-COV-2



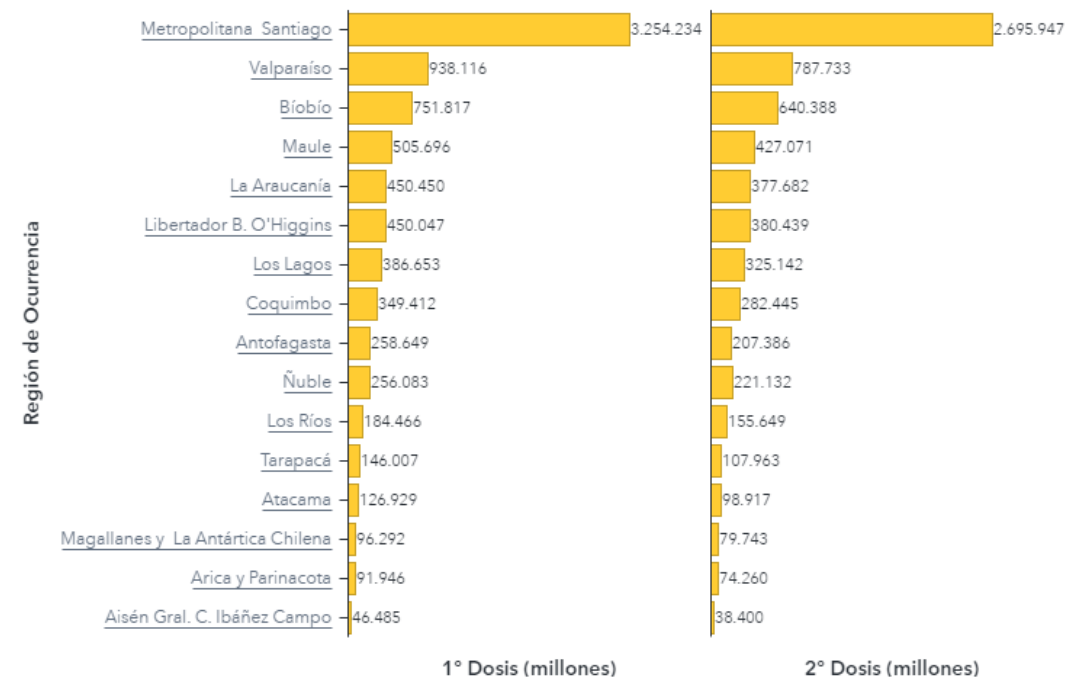
## Vacunación Campaña SARS-CoV-2. Total País

(Corresponde al número de vacunados administradas.)

<b>Número de dosis administradas</b> <b>15.193.579</b>	<b>Personas Vacunadas 1° Dosis</b> <b>8.293.282</b>	<b>Personas Vacunadas 2° Dosis</b> <b>6.900.297</b>	<b>Población objetivo a vacunar</b> <b>15.200.840</b>	<b>Cobertura de vacunación</b> (Personas con 1° y 2° dosis) <b>45,4%</b>
---	--	--	--	--

< Ocurrencia (1) Residencia (1) >

### Distribución de personas vacunadas 1° y 2 Dosis

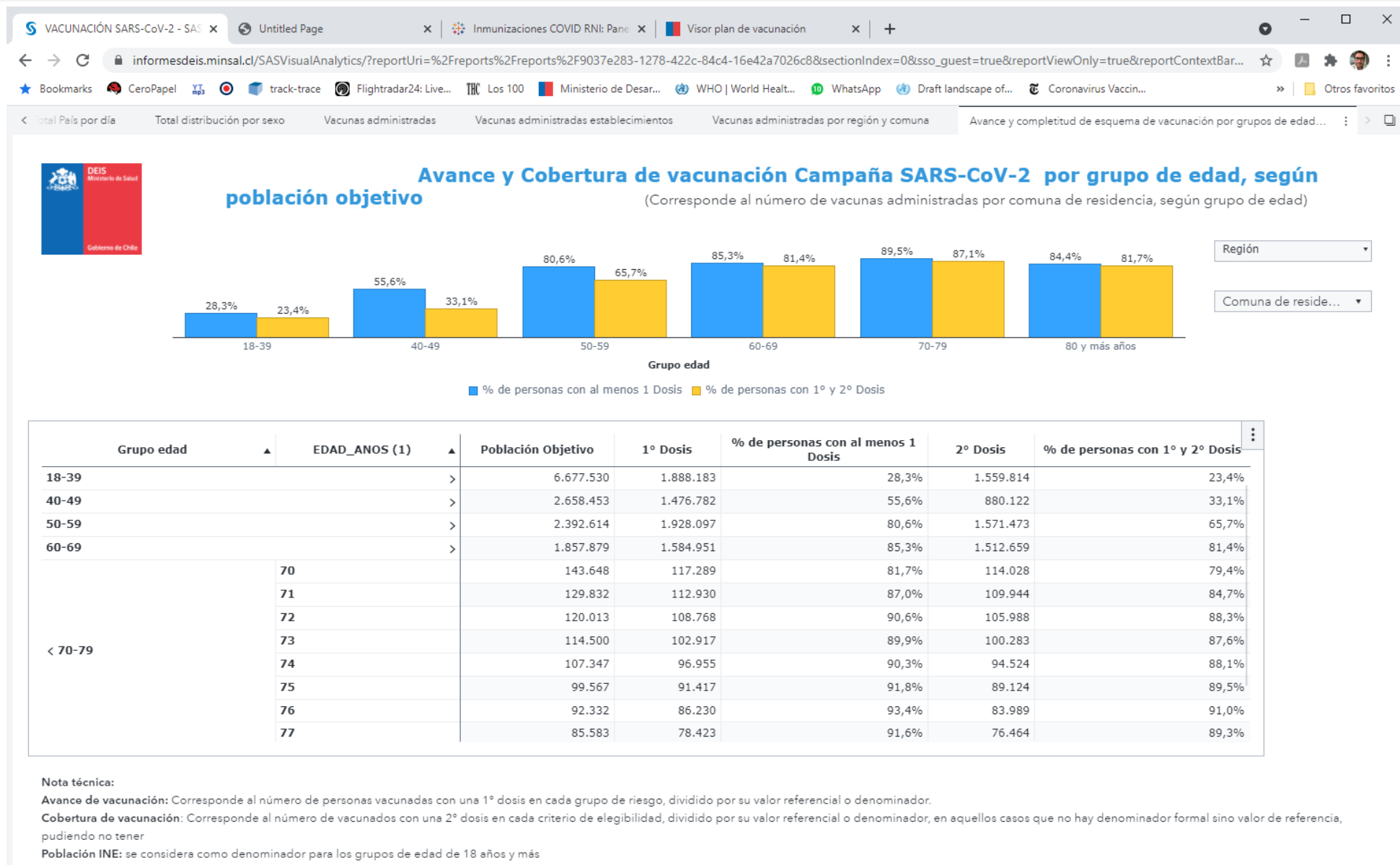


### Porcentaje de personas vacunadas, por región de residencia.

Región	Población Objetivo	% de personas con 1° y 2° Dosis	% de personas con al me Dosis
Arica y Parinacota	192.243	38,9%	4
Tarapacá	286.597	37,8%	5
Antofagasta	529.037	39,1%	4
Atacama	234.009	41,7%	5
Coquimbo	643.655	43,8%	5
Valparaíso	1.545.222	49,6%	5
Metropolitana de Santiago	6.430.040	42,4%	5
Libertador General Bernardo O'Higgins	768.067	49,5%	5
Maule	878.051	48,5%	5
Ñuble	399.678	55,0%	6
Biobío	1.290.996	49,7%	5
La Araucanía	777.443	48,1%	5
Los Ríos	315.805	49,8%	5
Los Lagos	688.814	47,0%	5
Aysén del General Carlos Ibáñez del Campo	80.150	48,4%	5
Magallanes y de la Antártica Chilena	141.033	57,2%	6
Ignorada	0	.	

Reporte actualizado al: miércoles, 5 de mayo de 2021 14:18:27, con datos del día anterior.

# AVANCE Y COBERTURA VACUNACIÓN SARS-COV-2



# AVANCE Y COBERTURA VACUNACIÓN SARS-COV-2

VACUNACIÓN SARS-CoV-2 - SAS x | Untitled Page x | Inmunizaciones COVID RN: Pane x | Visor plan de vacunación x | +

informesdeis.minsal.cl/SASVisualAnalytics/?reportUri=%2Freports%2Freports%2F9037e283-1278-422c-84c4-16e42a7026c8&sectionIndex=0&sso\_guest=true&reportViewOnly=true&reportContextBar...

Bookmarks | CeroPapal | track-trace | Flightradar24: Live... | Los 100 | Ministerio de Desar... | WHO | World Healt... | WhatsApp | Draft landscape of... | Coronavirus Vaccin... | Otros favoritos

Total País por día | Total distribución por sexo | Vacunas administradas | Vacunas administradas establecimientos | Vacunas administradas por región y comuna | Avance y completitud de esquema de vacunación por grupos de edad...



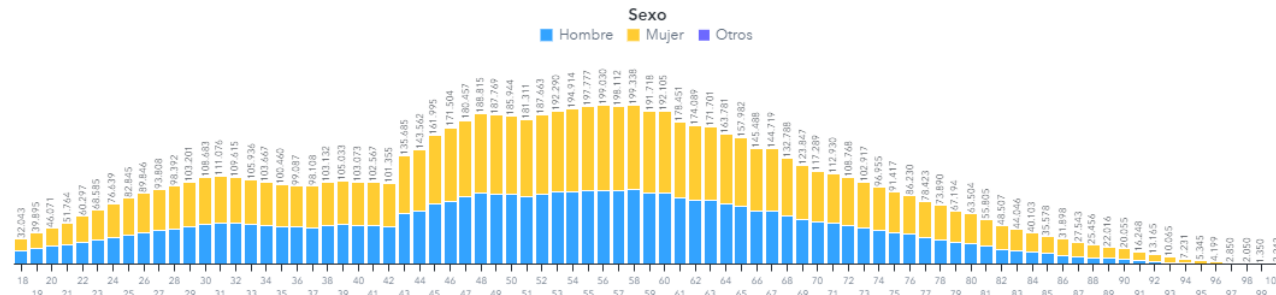
## Avance vacunación Campaña SARS-CoV-2 por sexo y edad, según región y comuna de ocurrencia

(Corresponde al número de vacunados según 1º dosis, sexo y edad)

Personas Vacunadas con Primera Dosis

**8.293.282**

Distribución de personas vacunadas con primera dosis, según sexo y edad en años.



En la edad de 100 años están consideradas edades de 100 y más años.

Distribución de personas vacunadas con 1º dosis, según sexo.



### Laboratorio

- Campaña SARS-CoV-2 (AstraZe...)
- Campaña SARS-CoV-2 (Pfizer)
- Campaña SARS-CoV-2 (Sinovac)

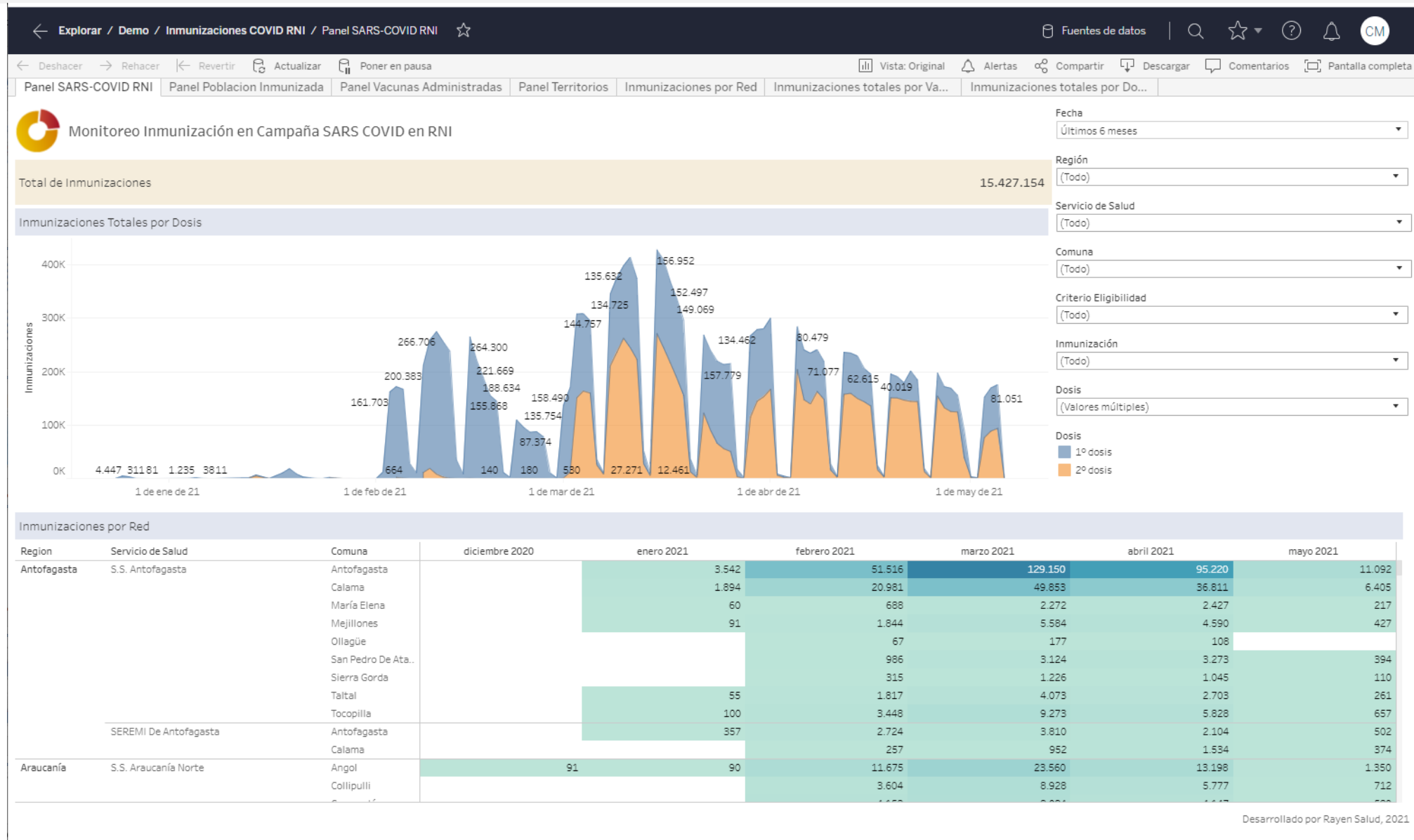
Región de Ocurrencia

Comuna

### Grupos de edad

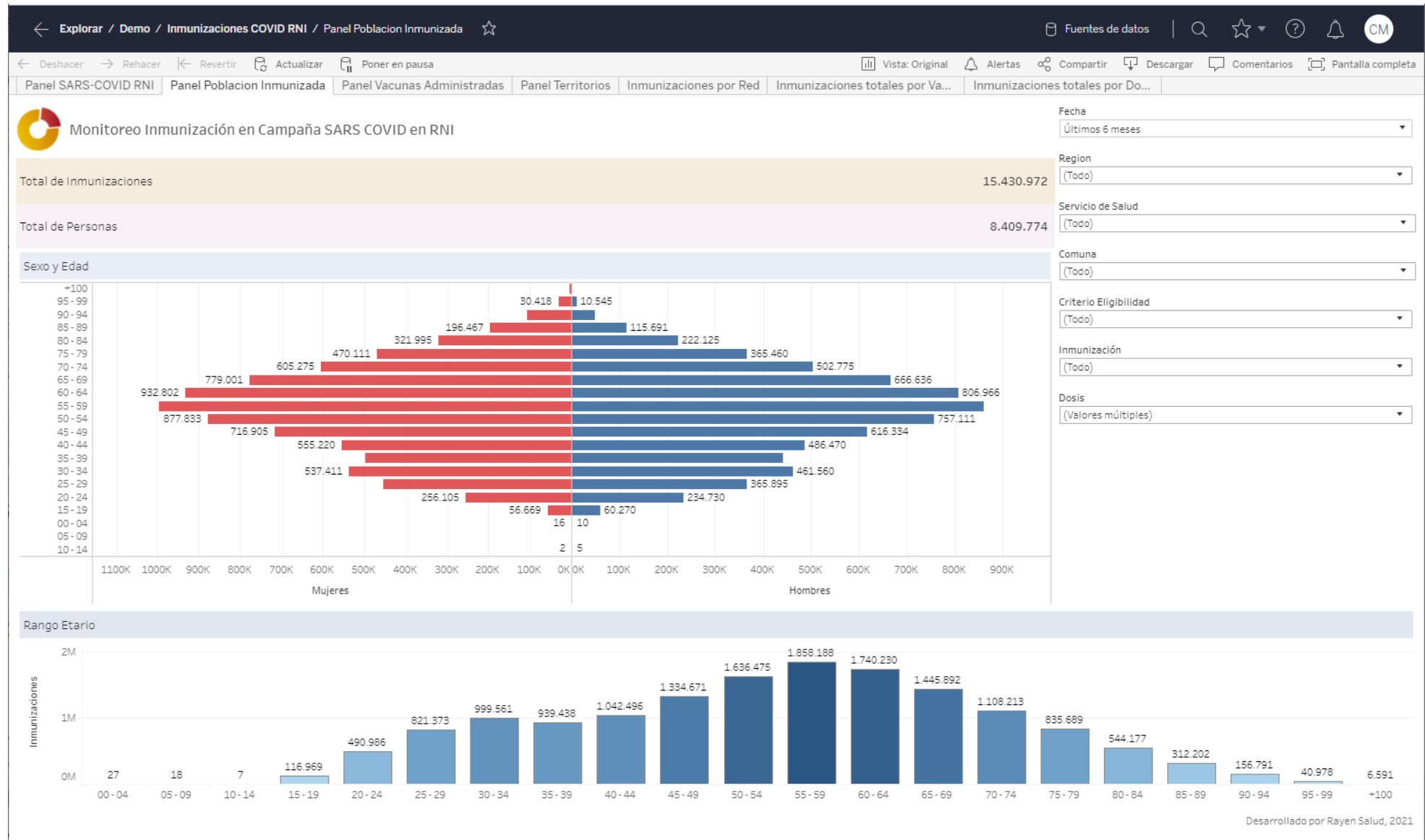
- 18 a 20
- 21 a 30
- 31 a 40
- 41 a 50
- 51 a 60
- 61 a 70
- 71 a 72
- 73 a 74
- 75 a 77
- 78 a 80
- 81 a 84
- 85 a 86
- 87 a 89

# AVANCE Y COBERTURA VACUNACIÓN SARS-COV-2

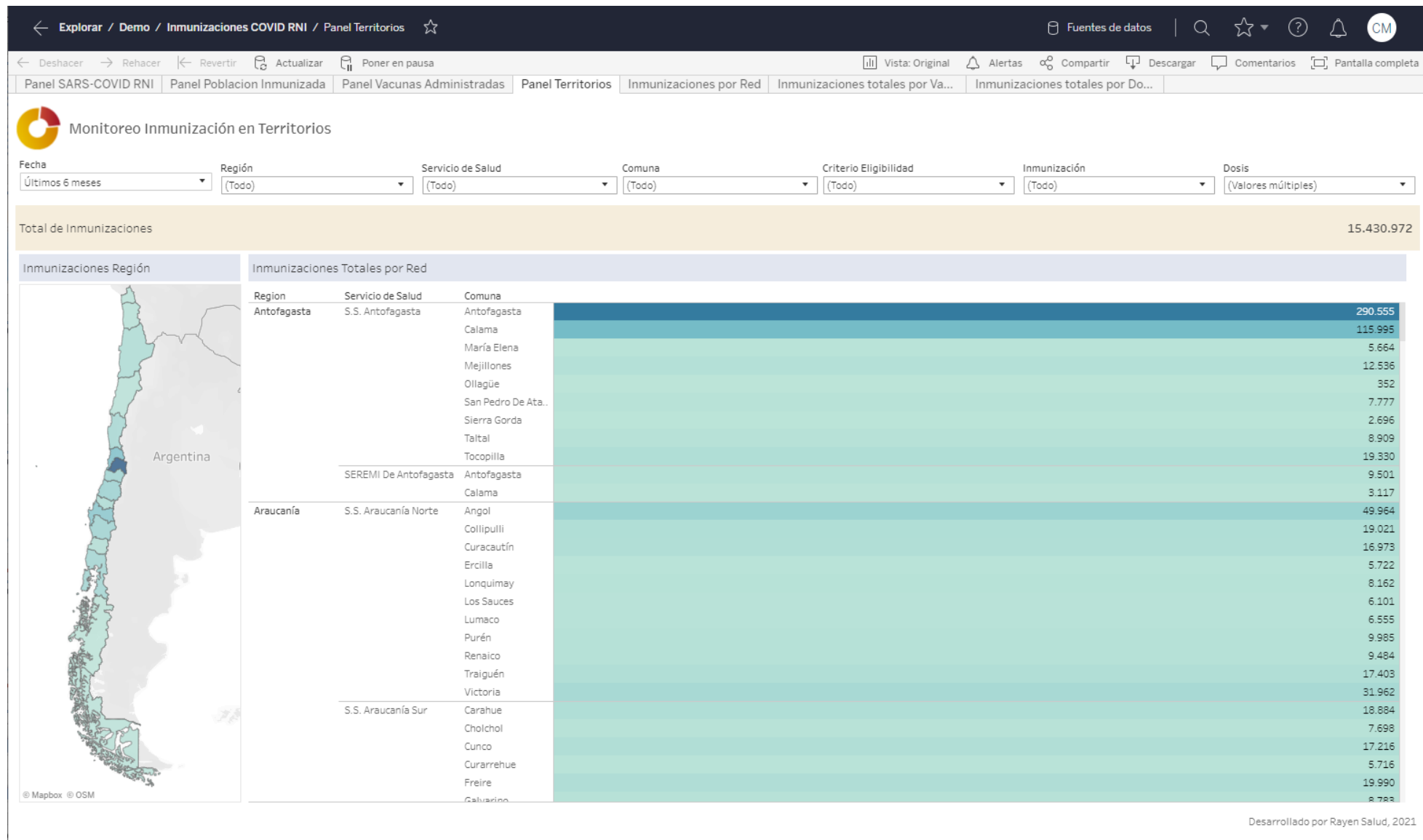




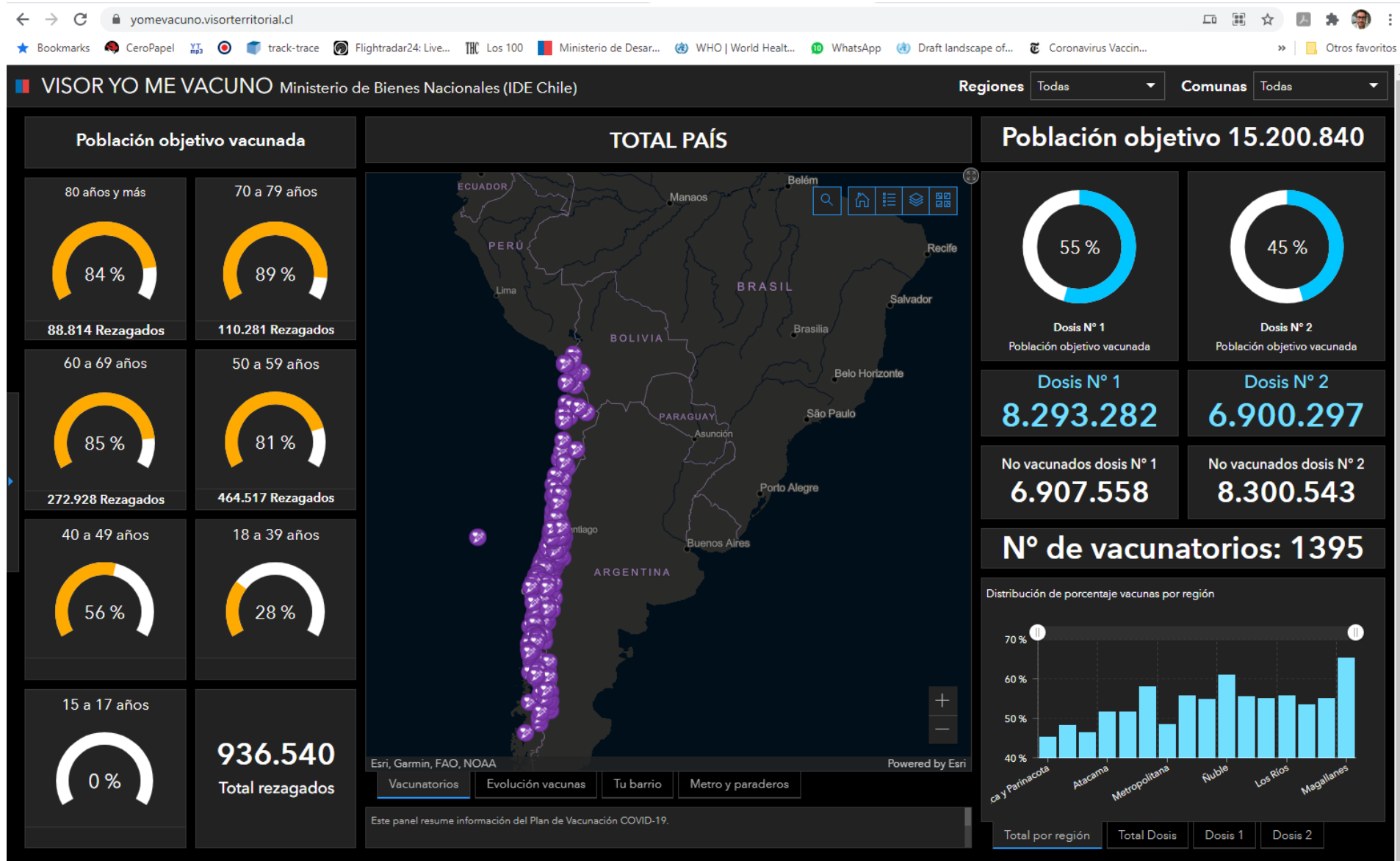
# AVANCE Y COBERTURA VACUNACIÓN SARS-COV-2



# AVANCE Y COBERTURA VACUNACIÓN SARS-COV-2



# AVANCE Y COBERTURA VACUNACIÓN SARS-COV-2



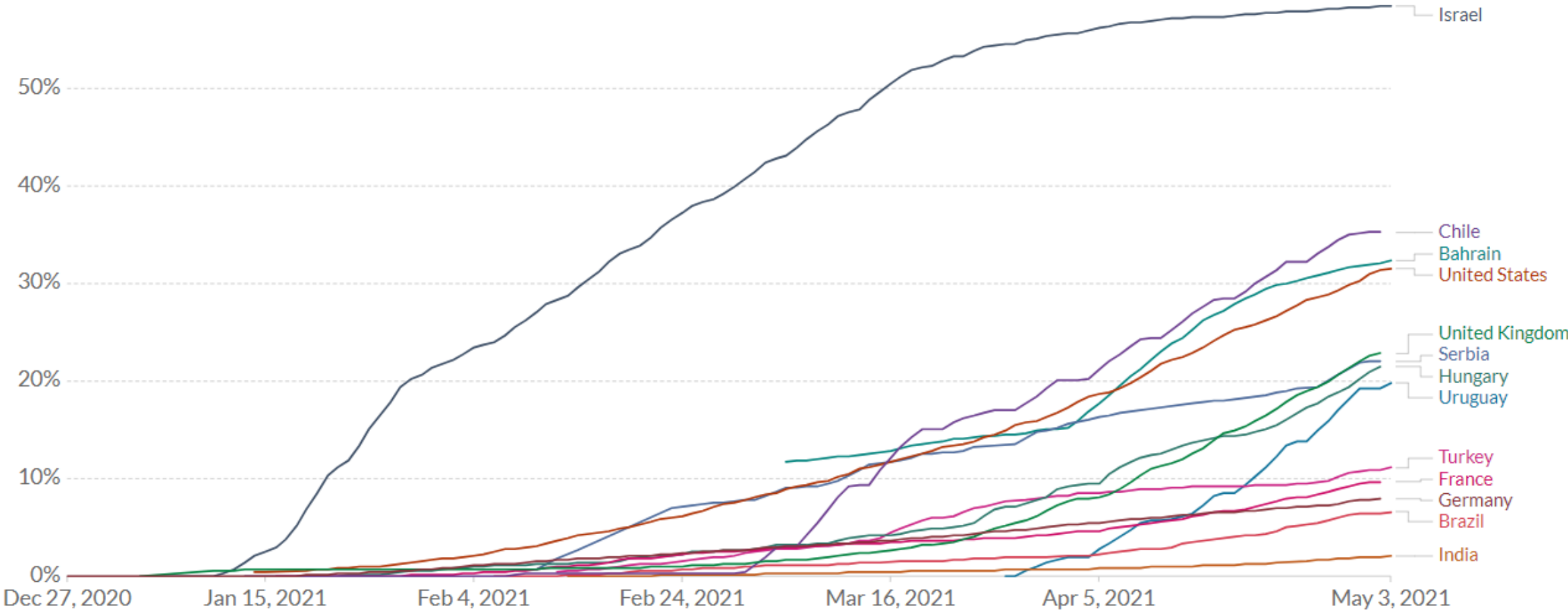
# AVANCE VACUNACIÓN SARS-COV-2

## Share of the population fully vaccinated against COVID-19

Share of the total population that have received all doses prescribed by the vaccination protocol. This data is only available for countries which report the breakdown of doses administered by first and second doses.



LINEAR LOG





# Conclusiones



## CONCLUSIONES

- En general en la gestión de la pandemia, y muy en particular, en la actual campaña de vacunación, la obtención, manejo y difusión de los datos es una herramienta trascendental para enfrentar correctamente la Emergencia Sanitaria que viven nuestros países. **Comunicar y transparentar la información sanitaria, es un elemento básico para generar confianza en la ciudadanía.**
- El uso de la información actualizada periódicamente, permite a las autoridades nacionales la toma de decisiones para aplicar las medidas necesarias para la contención de la pandemia. **Las decisiones basadas en la evidencia sustentan las medidas sanitarias a aplicar en los diferentes territorios.**
- En el área de la vacunación contra COVID-19, los datos permiten la adecuada implementación de la estrategia nacional, de forma progresiva y ordenada para garantizar el acceso a toda la población objetivo que lo requiera.
- Finalmente, el uso y análisis de los datos permiten el uso eficiente de los recursos para maximizar la disponibilidad de vacunas, focalizar en grupos prioritarios, aumentar de coberturas en zonas con baja vacunación, y a medida que se avanza, completar de los esquemas de vacunación.

# MUCHAS GRACIAS

