



WEBINAR

# Continuidad de los servicios de salud sexual y reproductiva para adolescentes: avances y desafíos en los países andinos en el marco de la COVID-19



**Alexia Paredes**  
Ministerio de Salud



**Cettina D' Angelo  
y Jorge Neyra**  
Ministerio de Salud



**Guillermo Atencio**  
Ministerio de Salud



**Marisol Alvarado**  
Ministerio del Poder  
Popular para la Salud

Contaremos con la participación de **Alma Virginia Camacho** del UNFPA



**Jueves 25 junio 2020**



**11:00 a.m. / 12:00 m.**

Colombia, Ecuador y Perú

Bolivia, Chile y Venezuela

Red de Webinars del DRAE - COVID-19



WEBINAR

Continuidad de los servicios de salud sexual y reproductiva para adolescentes: avances y desafíos en los países andinos en el marco de la COVID-19



Gobierno del Estado Plurinacional de  
**BOLIVIA**

Ministerio de  
Salud

# **BOLIVIA: Impacto de la pandemia en los servicios de salud para adolescentes con énfasis en SSR**

**Dra. Alexia Paredes Prieto**

Responsable de Adolescencia

Y de Ciclos de Mejora Continua de Calidad

**Ministerio de Salud de Bolivia**

25 de julio del 2020



# Contenido:

1. **Situación epidemiológica de COVID-19**
2. **Situación epidemiológica de adolescentes y COVID-19**
3. **Situación de la oferta de AIDA y SSR**
4. **Avances en la continuidad de Servicios Esenciales en SSR y AIDAs**
5. **Buenas practicas a nivel operativo**
6. **Desafíos**

# 1. Situación Epidemiológica COVID-19

**COVID-19**

REPORTE EPIDEMIOLÓGICO NACIONAL N° 101

24 de junio 2020 (Hrs. 21:00)

DATOS POR DEPARTAMENTO



**CASOS HOY**  
**1.098**

Santa Cruz **542**

La Paz **195**

Cochabamba **145**

Beni **102**

Chuquisaca **40**

Tarija **32**

Oruro **24**

Potosí **16**

Pando **2**



**DECESOS HOY**  
**30**

Santa Cruz **14**

Cochabamba **5**

Beni **4**

Chuquisaca **4**

Pando **2**

La Paz **1**

Potosí **-**

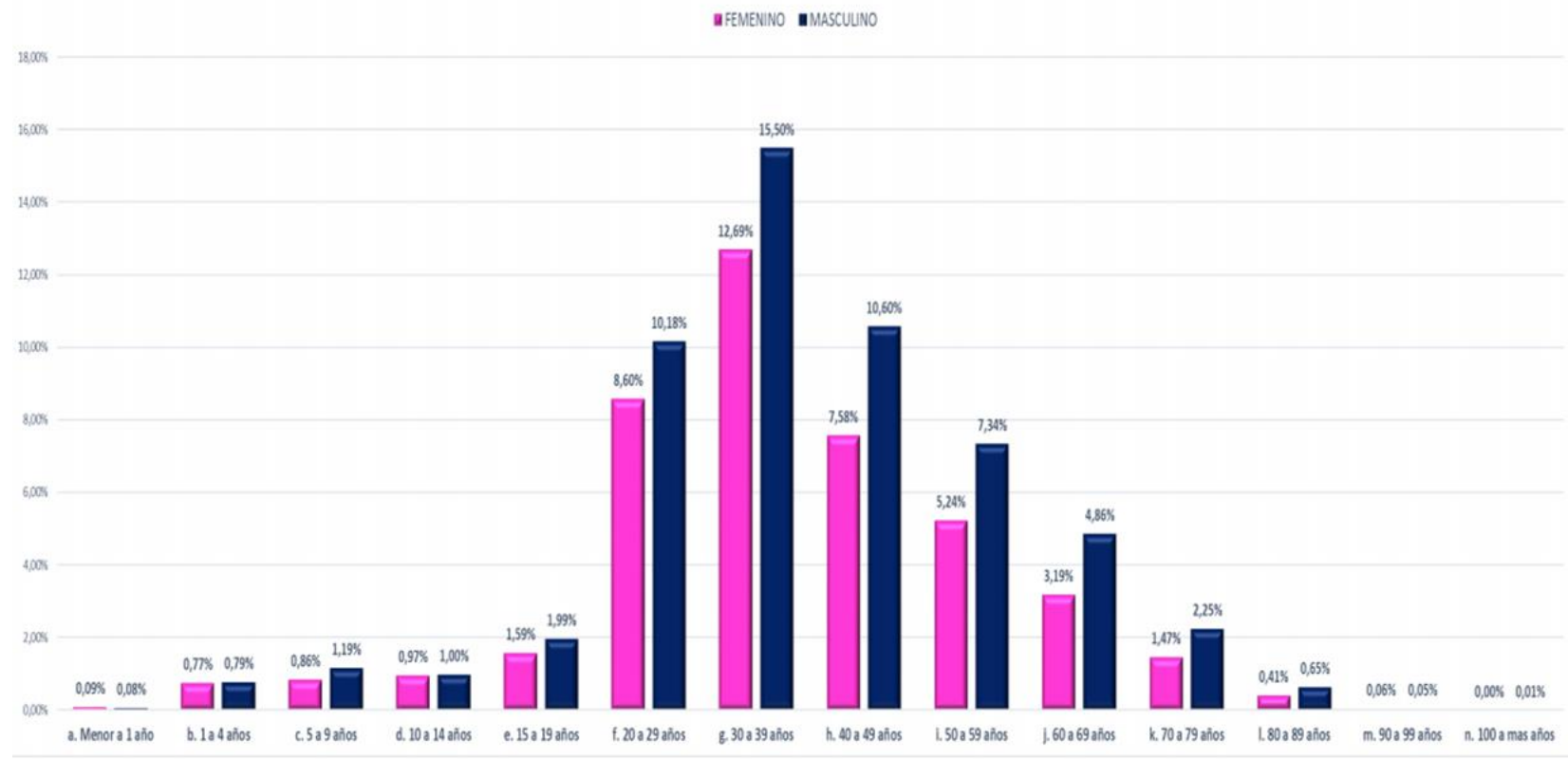
Oruro **-**

Tarija **-**



# 2. Situación Epidemiológica de adolescentes y COVID-19

COVID - 19 BOLIVIA: DISTRIBUCIÓN PORCENTUAL DE CASOS POR GRUPO DE EDAD Y SEXO  
Semana epidemiológica 24



Grupo atareo: **10 a 14 años : 0.97 % / 1.00%**

**15 a 19 años: 1.5% / 1.99%**

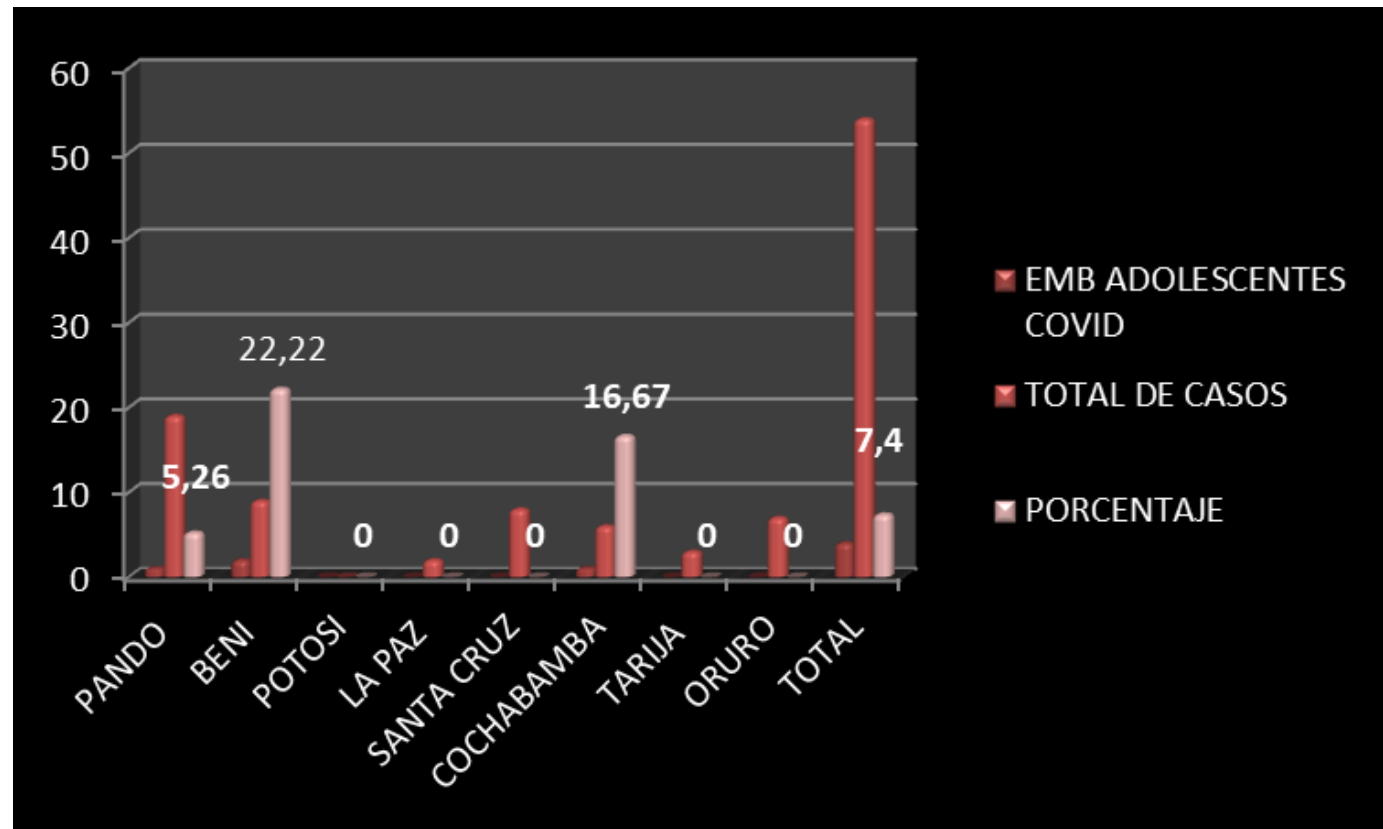


## 2. Situación Epidemiológica de adolescentes y COVID-19

- Co-morbilidades observadas en adolescentes de acuerdo a la información enviada por los SEDES:
  - Anemia
  - Obesidad
- Sintomatología de Covid 19 en adolescentes de acuerdo a la información proporcionada por los niveles regionales.
- Existe mayor riesgo y vulnerabilidad en poblaciones indígenas por la dificultad en la accesibilidad y limitado número de RRHH

# 2. Situación Epidemiológica de adolescentes y COVID-19

- Embarazadas adolescentes y COVID-19



Del total de embarazadas con COVID -19 reportadas por los SEDES(54 casos), el 7,4% son adolescentes.

### 3. Situación de la oferta de SSR y AIDAs

- Tipos de cuarentenas y restricciones para adolescentes.
- Parámetros de funcionamiento de establecimientos de salud.
- Índice de riesgo municipal para la determinación de medidas de contención y distanciamiento.
- Organización de los SEDES y REDES de Salud para la continuidad de la oferta de Servicios Esenciales en SSR y AIDA.
- Dificultades y desafíos en la adquisición a nivel municipal de PPEs. (calidad, recursos disponibles, proveedores locales)



## 4. Avances en la continuidad de Servicios Esenciales en SSR y AIDA

- Elaboración de directrices operativas del Ministerio de Salud para continuidad de Servicios Esenciales no diferibles en SSR y AIDA en base a recomendaciones del UNFPA.
- Estrategia de adecuación de los EESS que ofertan AIDA dentro y fuera de establecimientos de salud de acuerdo a las recomendaciones de OMS sobre uso de PPEs y bioseguridad.
- Reorganización de los servicios y triaje.
- Fortalecimiento de los servicios de salud con PPEs y suministros de desinfección con apoyo de UNICEF y organizaciones de cooperación.
- Uso de TELESALUD: con tele atención y teleducación .
- Estrategias regionales para adecuar la oferta del AIDAs en la organización interna de los EESS.

## 5. Buenas practicas implementadas

- Algunos establecimientos grandes han implementado el triage y han re-organizado la funcionalidad del establecimiento desde el ingreso hasta la salida, para atender a sintomáticos respiratorios en otras áreas distintas a las destinadas para AIDA.
- Énfasis en parámetros de bioseguridad para el personal en el ingreso al establecimiento: Uso de barbijo obligatorio, lavado de manos y control de temperatura de los pacientes.
- Menos del 10% de los Servicios de Salud continúan con la atención de AIDAs (Cochabamba, Chuquisaca, Pando, Beni, Oruro)
- En los EESS que cuentan con redes de adolescentes se ha mantenido el contacto e interacción a través de vía virtual.

## 6. Desafíos

- Consolidar la implementación de las Estrategias de continuidad para los Servicios Esenciales en SSR y AIDA tanto dentro como fuera del servicio.
- Implementar los estándares de calidad y cobertura en SSR y AIDA en el marco del COVID-19, para grupos de adolescentes incluyendo poblaciones diferenciadas.
- Fortalecimiento de EESS de primer, segundo y tercer nivel y del personal de salud.
- Desarrollo de mecanismos para el aseguramiento continuo de MACs durante y post-pandemia.
- Se está trabajando en la construcción de un índice de embarazo adolescente que permitirá reasignar presupuesto para atender a la población.

Red de Webinars del DRAE - COVID-19



WEBINAR

Continuidad de los servicios de salud sexual y reproductiva para adolescentes: avances y desafíos en los países andinos en el marco de la COVID-19



Gobierno del Estado Plurinacional de  
**BOLIVIA**

Ministerio de  
Salud

**Muchas gracias por su  
atención !!!!**