



Organismo Andino de Salud
Convenio Hipólito Unanue



SECRETARÍA EJECUTIVA
COMISCA
CONSEJO DE MINISTROS DE SALUD DE CENTROAMÉRICA Y REPÚBLICA DOMINICANA



SICA
Sistema de la Integración
Centroamericana

Webinar

Impacto sobre la salud mental en el contexto del COVID-19

**Experiencias en los Países Andinos, en Centroamérica
y República Dominicana**

#RegiónAndinaTrabajandoJuntos



Organismo Andino de Salud
Convenio Hipólito Unanue



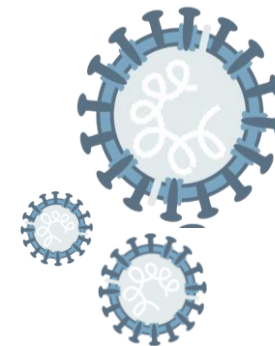
SECRETARÍA EJECUTIVA
COMISCA
CONSEJO DE MINISTROS DE SALUD DE CENTROAMÉRICA Y REPÚBLICA DOMINICANA



SICA
Sistema de la Integración
Centroamericana



***Impacto de la salud
mental en los equipos de
salud durante la
pandemia en
República Dominicana***



MINISTERIO DE
SALUD PÚBLICA



Dr. Ángel V. Almánzar Valdez
Encargado
Departamento Salud Mental



Organismo Andino de Salud
Convenio Hipólito Unanue

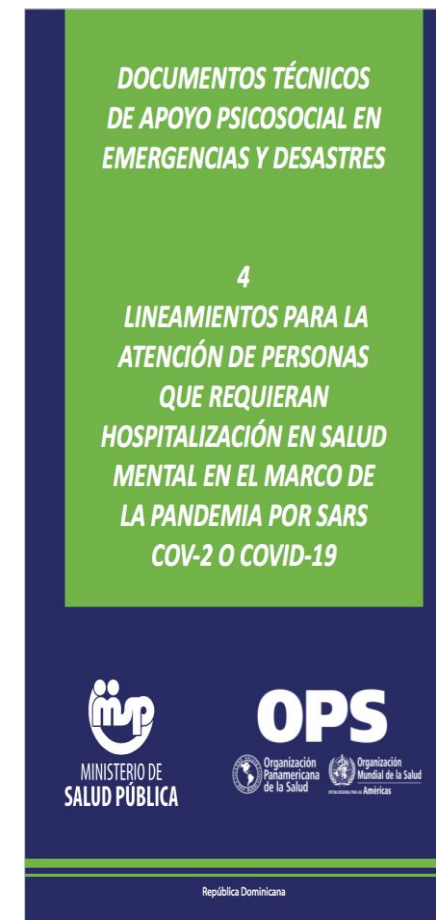
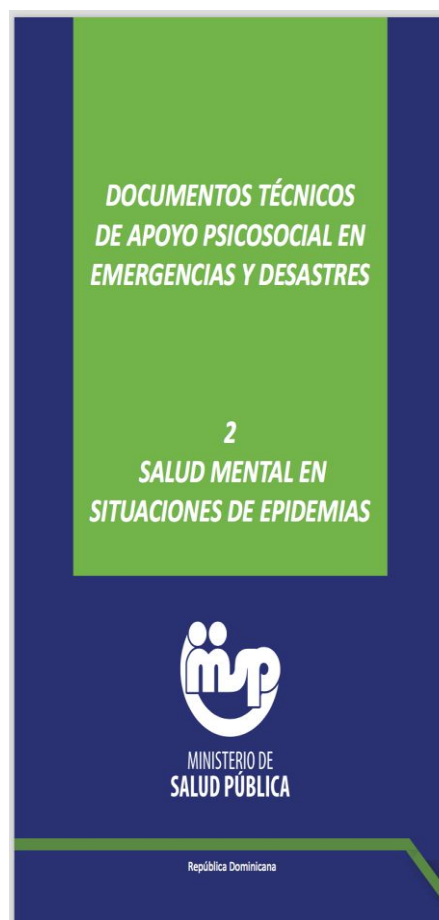
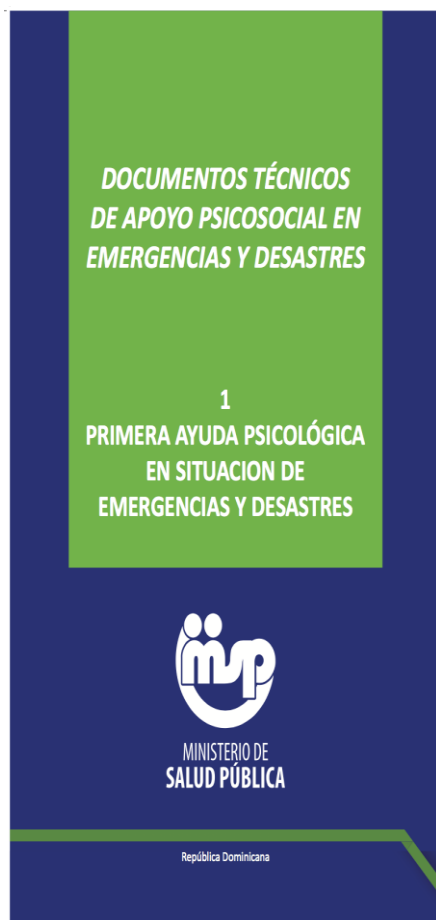


SECRETARÍA EJECUTIVA
COMISCA
CONSEJO DE MINISTROS DE SALUD DE CENTROAMÉRICA Y REPÚBLICA DOMINICANA



SICA
Sistema de la Integración
Centroamericana

Documentos técnicos





Organismo Andino de Salud
Convenio Hipólito Unanue



SECRETARÍA EJECUTIVA
COMISCA
CONSEJO DE MINISTROS DE SALUD DE CENTROAMÉRICA Y REPÚBLICA DOMINICANA



SICA
Sistema de la Integración
Centroamericana

Respuesta en salud mental ante COVID-19



MINISTERIO DE
SALUD PÚBLICA



SNS
SERVICIO NACIONAL DE SALUD



SOCIEDAD DOMINICANA DE PSIQUIATRÍA
FUNDA EN 1968
FILIAL DEL C. M. D.
SANTO DOMINGO



COLEGIO DOMINICANO DE PSICÓLOGOS
SANTO DOMINGO, REP. DOMINICANA



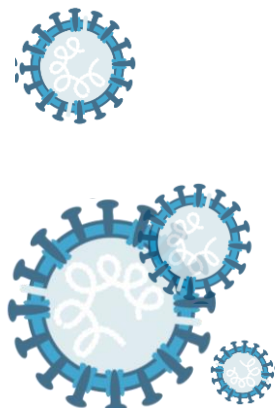
Organización
Panamericana
de la Salud



Organización
Mundial de la Salud
OFICINA REGIONAL PARA LAS
Américas



CONSEJO NACIONAL DE DROGAS
REPÚBLICA DOMINICANA



Intervenciones de ayudas psicológicas y psiquiátricas realizadas, por el equipo de psicólogos, psicólogas y psiquiatras frente **al COVID-19** en la República Dominicana





Organismo Andino de Salud
Convenio Hipólito Unanue



SECRETARÍA EJECUTIVA
COMISCA
CONSEJO DE MINISTROS DE SALUD DE CENTROAMÉRICA Y REPÚBLICA DOMINICANA

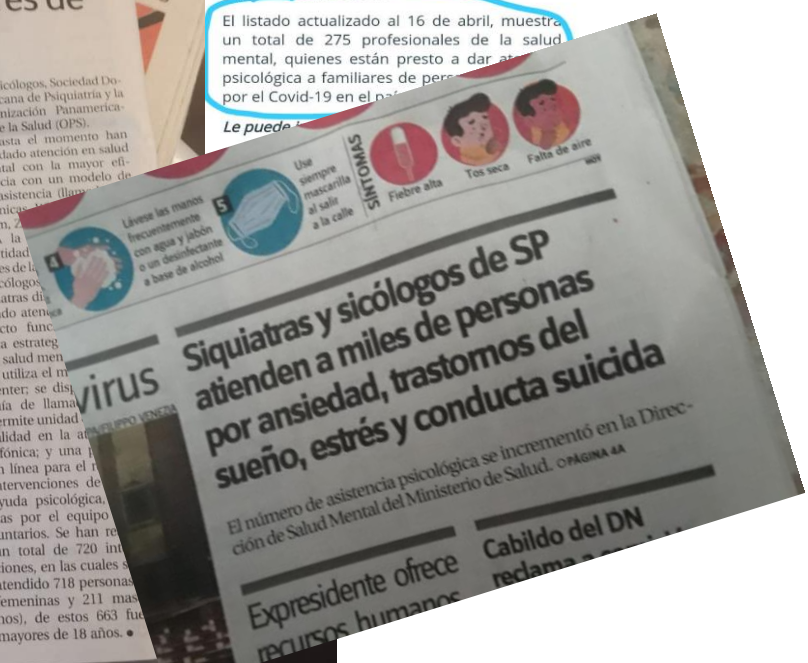


SICA
Sistema de la Integración
Centroamericana

Respuesta en salud mental ante COVID-19



Voluntarios:
+600 psicólogos
+70 psiquiatras





Grupos para intervenciones

Población general que solicita atención vía la línea telefónica del COE-Salud.

- Familiares de personas fallecidas por COVID-19.
- Atención psicológica en adicciones.
- Apoyo de psiquiatría.
- Atención perinatal y primera infancia.
- **Recursos humanos de salud:**
 - Colaboradores de la Dirección General de Epidemiología.
 - Colaboradores y directivos del Ministerio de Salud.
 - Colaboradores del Laboratorio Nacional.
 - Colaboradores de COE Salud.
 - Colaboradores DPS/DAS.
 - Colaboradores del 911.
 - Colaboradores del Servicio Nacional de Salud.

Herramientas para la gestión



1. Conformación de los grupos de WhatsApp.



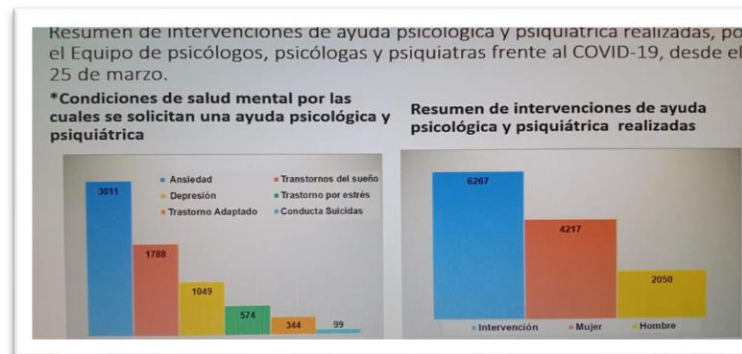
2. Desarrollo de formulario en línea para recolectar información



3. Desarrollo de un guión para teleasistencia



4. Instructivo para los voluntarios



5. Recolección y análisis de la información



Organismo Andino de Salud
Convenio Hipólito Unanue



SECRETARÍA EJECUTIVA
COMISCA
CONSEJO DE MINISTROS DE SALUD DE CENTROAMÉRICA Y REPÚBLICA DOMINICANA



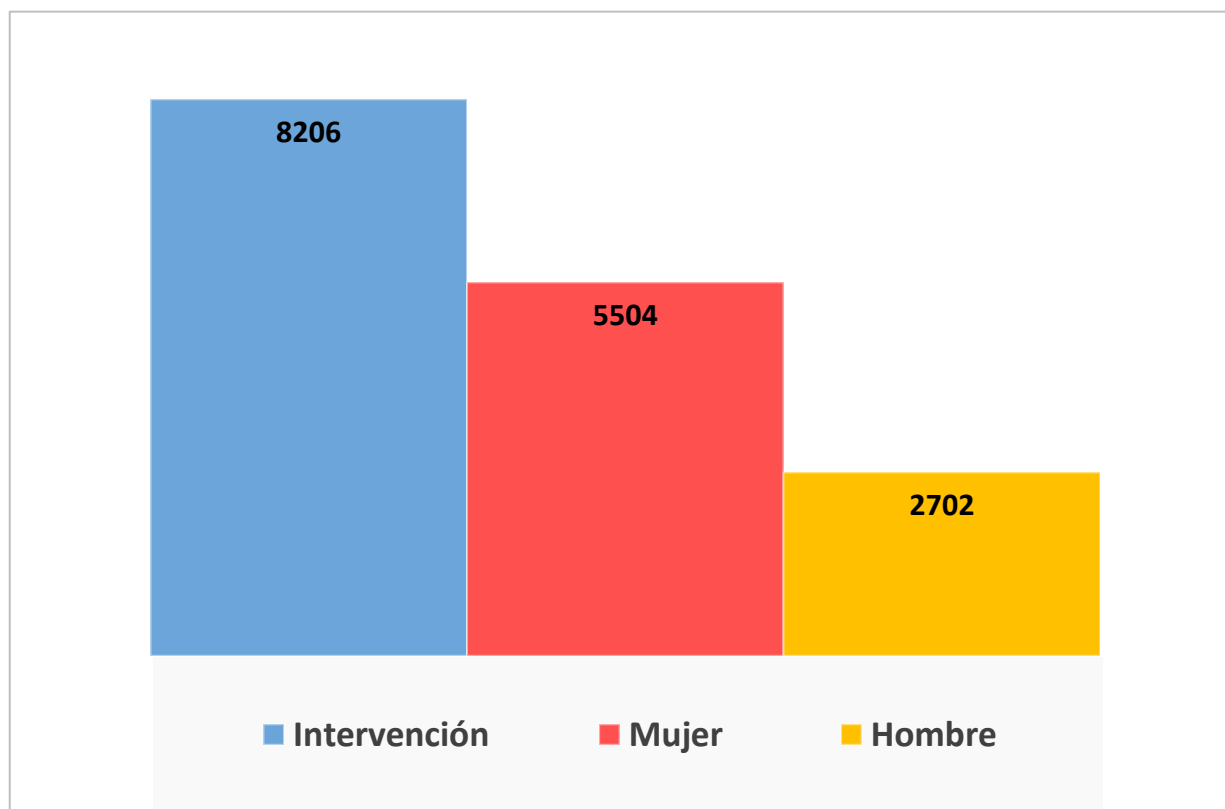
SICA
Sistema de la Integración
Centroamericana

Otras acciones en proceso...

- Formación continua para potencializar los conocimientos en primera ayuda psicológica y temas afines.
- Borrador documento técnico dirigido al RRHH de primera línea y resiliencia.
- Campañas publicitarias sobre consumo de alcohol adulterado.
- Campañas de cuidados durante la cuarentena por redes sociales.
- Mapa de violencia.



Total de **intervenciones de ayudas psicológicas y psiquiátricas** realizadas a personas según sexo, por el COVID-19, del día 25 de marzo al día 10 de junio, MSP/DSM y SNS.



8,206 intervenciones.

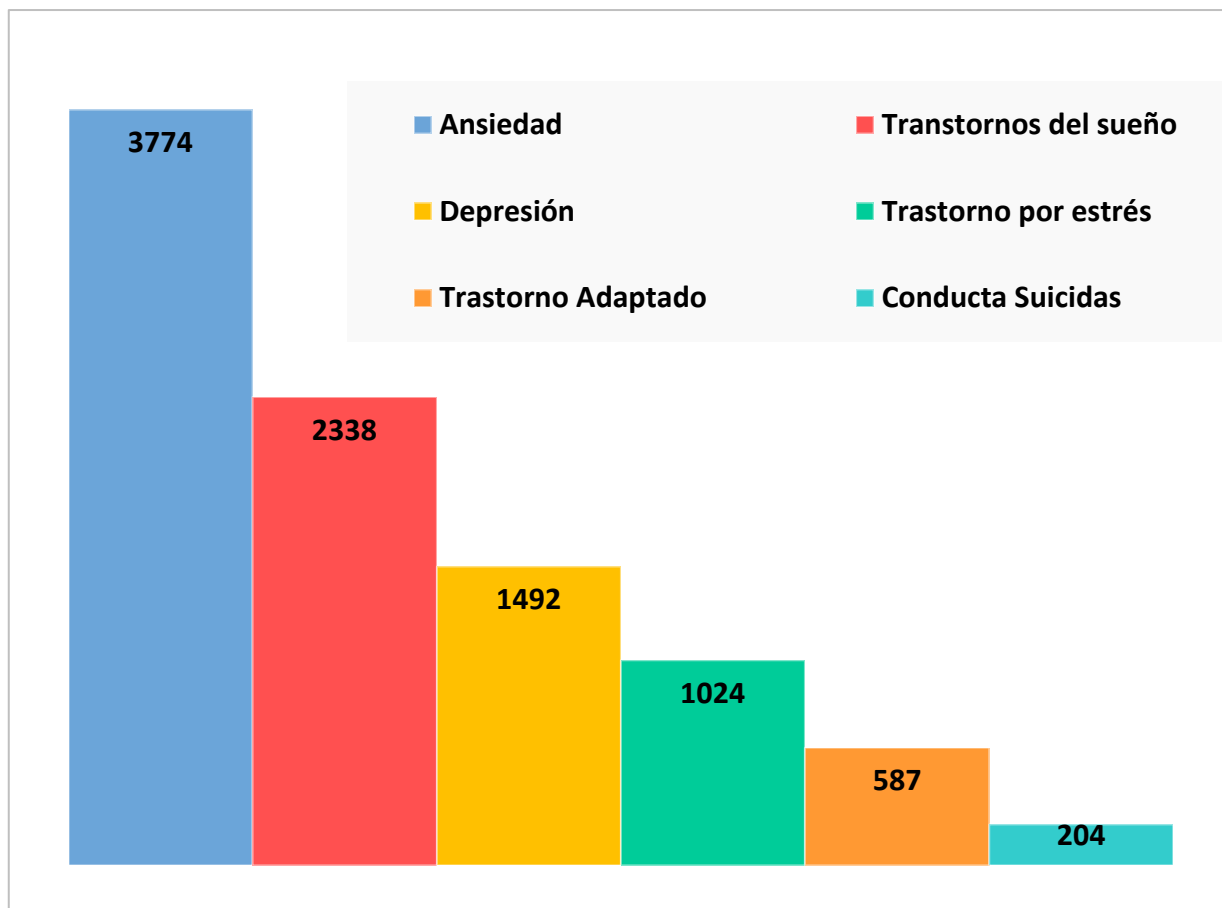
Intervenciones por sexo:

5,504 mujeres

2,702 hombres.



Frecuencia de las condiciones de salud mental por las cuales se solicita ayuda psicológica y psiquiátrica, frente al COVID-19, del día 01 abril* al día 10 de junio, MSP/DSM y SNS



Los eventos reportados son:

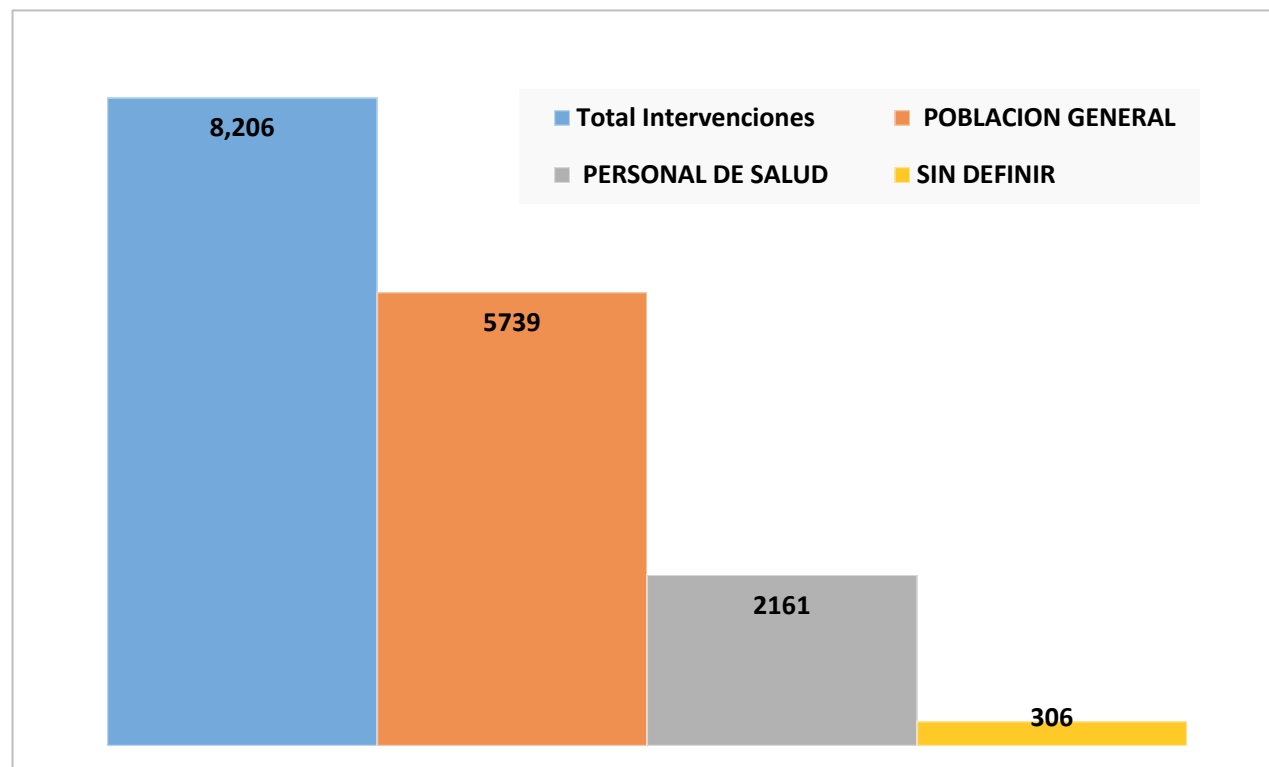
- **Ansiedad: 40% (n=3,774).**
- **Trastornos del sueño: 25% (n=2,338).**
- **Depresión: 16 % (n=1,492).**
- Trastornos por estrés: 11% (n=1024).
- Trastorno adaptativo: 6% (n=587).
- Conducta suicida: 2% (n=204).

Nota: En una intervención se puede identificar más de una condición de salud mental, ejemplo trastorno del sueño y depresión. Estos datos corresponden a intervenciones, no a personas.

*Fecha de inicio de reporte de estas variables



Total de intervenciones de ayudas psicológicas y psiquiátricas realizadas a personas **según tipo de población**, frente al COVID-19, del día 25 de marzo al día 10 de junio de 2020, MSP/DSM y SNS.



Las intervenciones de ayuda psicológica y psiquiátrica fueron diseñadas para dar respuesta a las necesidades de la población general y del personal de salud.

De las **8,206** intervenciones de ayudas psicológicas y psiquiátricas: **70%** (n=5739), corresponden a la población general, **26%** (n=2161) al personal de salud y **4%** (n= 306) sin clasificar.



No. de suicidios por sexo, período comparativo enero - mayo, años 2019 - 2020

Mes	2019			2020		
	Hombre	Mujer	Total 2019	Hombre	Mujer	Total 2020
Enero	48	9	57	40	5	45
Febrero	31	5	36	47	4	51
Marzo	39	6	45	32	6	38
Abril	44	7	51	40	8	48
Mayo	39	5	44	44	12	56
sub total por sexo	201	32	233	203	35	238

En este mismo período el mes donde se reportó mayor número de casos para el año 2019 fue enero con **57** suicidios y en 2020 el mes de mayo con **56**.

La mediana de casos mensuales de suicidios para el 2019 es de 46.3 y para 2020 de 47.6.



Organismo Andino de Salud
Convenio Hipólito Unanue



SECRETARÍA EJECUTIVA
COMISCA
CONSEJO DE MINISTROS DE SALUD DE CENTROAMÉRICA Y REPÚBLICA DOMINICANA



SICA
Sistema de la Integración
Centroamericana



*“Sólo aquellos que intentan lo absurdo
pueden lograr lo imposible”*

Albert Einstein



Gracias!

www.msp.gov.do

T. 809-541-3121

Avenida Tiradentes Esq. San Cristóbal

Ensanche La Fe, Distrito Nacional