



Organismo Andino de Salud Convenio Hipólito Unanue



**Webinar: Grandes desafíos sociales y económicos para
enfrentar la pandemia COVID-19**

Lecciones Aprendidas y Recomendaciones en COVID-19: A seis meses del primer caso en la Región Andina

Dra. María del Carmen Calle Dávila

Secretaria Ejecutiva
Organismo Andino de Salud - Convenio Hipólito Unanue
ORAS – CONHU

3 de septiembre de 2020



Contenido

- Presentación del ORAS – CONHU
- Situación actual de la pandemia COVID-19 a nivel mundial y en los países andinos: Bolivia, Chile, Colombia, Ecuador, Perú y Venezuela
- La respuesta de los países andinos para enfrentar la pandemia
- Panorama de la Salud: Países Andinos
- Lecciones aprendidas
- Acciones del ORAS - CONHU



Organismo Andino de Salud Convenio Hipólito Unanue

Creado en 1971

Adscrito al Sistema Andino de Integración en 1998

Países Miembros

Bolivia, Colombia, Chile, Ecuador, Perú y Venezuela

La Reunión de los Ministros de Salud del Área Andina (REMSAA), es la máxima autoridad del ORAS - CONHU

Países Observadores

Argentina, Brasil, Cuba, España, Guyana, Panamá, Paraguay, Uruguay, República Dominicana

Secretaría Ejecutiva de los Ministerios de Salud

Visión: la región andina avanza significativamente en el ejercicio efectivo del derecho a la salud de su población, a través de una progresiva integración y una red intensificada de cooperación.



SISTEMA ANDINO DE INTEGRACION





Población proyectada de los países miembros del ORAS-CONHU

País	Población	Porcentaje
Bolivia	11.633.371	7
Chile	18.549.095	11
Colombia	50.372.424	31
Ecuador	17.510.643	11
Perú	32.824.358	20
Venezuela	32.605.423	20
Total	163.495.314	100

Fuente: Institutos de Estadística de cada país andino. Febrero 2020



Situación actual de la pandemia COVID-19 a nivel mundial y en los países Andinos

¿Qué haremos sin ellos? Esta pintura se realizó en honor a todas las abuelas y abuelos fallecidos de COVID-19 y que no lograron despedirse de sus nietos y nietas.

Artista Juan Lucena, pintor Español.



Situación epidemiológica a nivel mundial de COVID-19

3 de septiembre de 2020 – hora: 8:00 am

#	Country, Other	Total Cases
	World	26,211,789
1	USA	6,291,627
2	Brazil	4,001,422
3	India	3,853,406
4	Russia	1,009,995
5	Peru	663,437
6	Colombia	633,339
7	South Africa	630,595
8	Mexico	610,957
9	Spain	479,554
10	Argentina	439,172
11	Chile	414,739
12	Iran	380,746

Mundo
 Casos: **26,211,592**
 Fallecidos: **868,080**
 Recuperados: **18,470,265**

Europa
 Casos: **3,658,548**
 Fallecidos: **208,821**

Asia
 Casos: **7,318,137**
 Fallecidos: **146,069**

África
 Casos: **1,274,007**
 Fallecidos: **30,375**

Oceanía
 Casos: **28,953**
 Fallecidos: **707**

Norte América
 Casos: **7,461,529**
 Fallecidos: **275,329**

Sur América
 Casos: **6,469,894**
 Fallecidos: **206,764**



COVID-19 en los países andinos

3 de septiembre de 2020 – 8:00 am

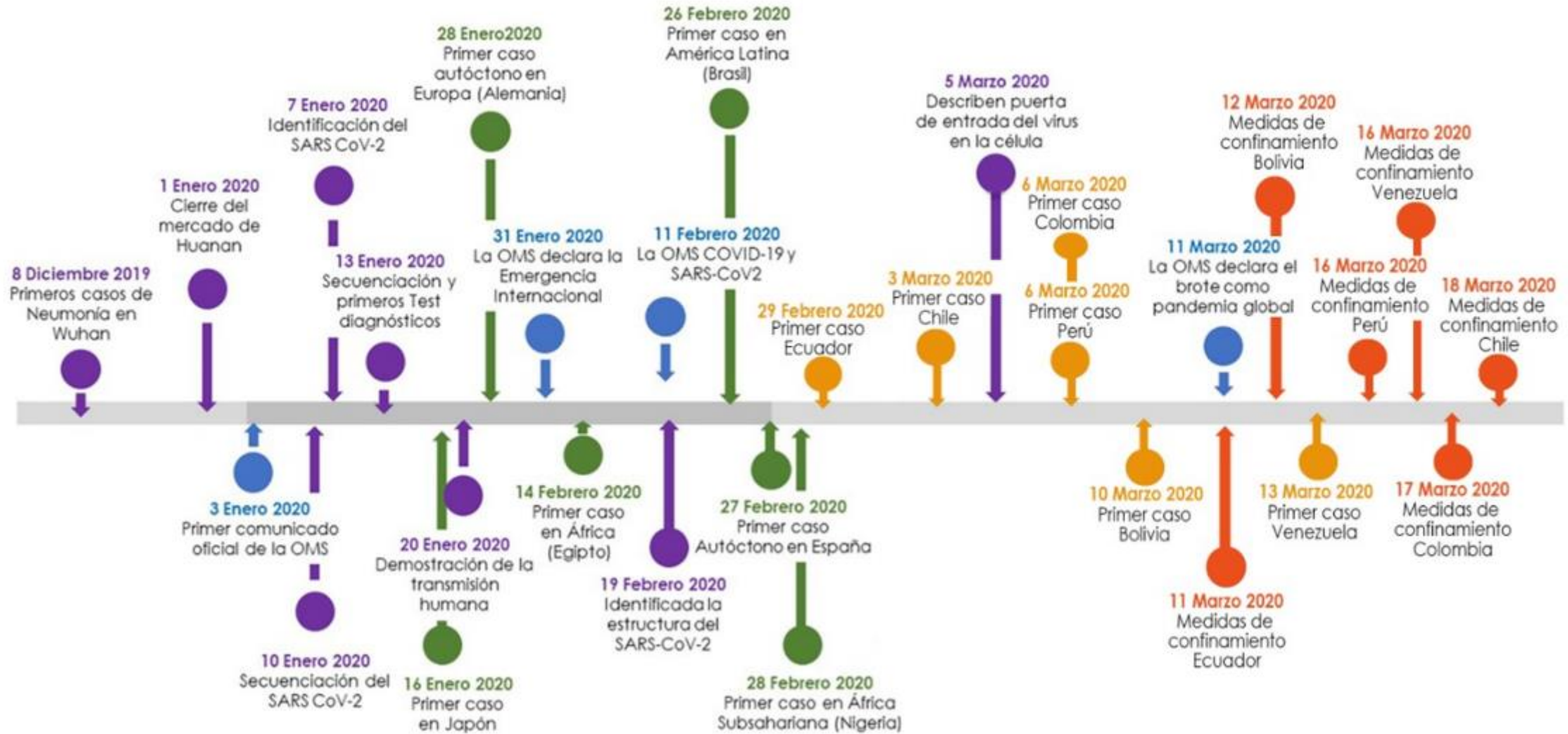
País	Casos totales	Muertes totales	Total recuperados	Total Casos/ 1 millón de habitantes	Muertes / 1 millón habitantes
Bolivia	117,928	5,203	64,074	10,137	445
Chile	414,739	11,344	387,683	22,359	612
Colombia	633,339	20,348	479,568	12,573	404
Ecuador	115,457	6,619	101,876	6,594	378
Perú	663,437	29,259	480,177	20,347	897
Venezuela	48,883	398	39,912	1,720	12
Total	1,944,900	73,171	1,489,216	11,896	448

Elaborado ORAS-CONHU, con base en Wordmeters y datos de población de Institutos de Estadística de cada país andino

<https://www.worldometers.info/coronavirus/>



Línea de tiempo COVID-19





Respuesta de los países andinos frente a la pandemia de COVID-19

Acciones	Bol	Chi	Col	Ecu	Per	Ven
Declaración de la emergencia nacional y en salud. Prórroga de la declaración de emergencia*.	SÍ	SÍ	SÍ	SÍ	SÍ	SÍ
Protección a las personas más vulnerables: transferencias en efectivo y alimentos para familias; prohibición suspensión servicios público, etc.	SÍ	SÍ	SÍ	SÍ	SÍ	SÍ
Medidas fiscales, financieras y monetarias de emergencia: Aplazamiento del pago de impuestos; etc.	SÍ	SÍ	SÍ	SÍ	SÍ	SÍ
Mejora capacidad hospitales (ventiladores mecánicos, camas UCI, equipos de protección)	SÍ	SÍ	SÍ	SÍ	SÍ	SÍ
Confinamiento nacional obligatorio.	SÍ	SÍ	SÍ	SÍ	SÍ	SÍ
Toque de queda.	SÍ	SÍ	SÍ	SÍ	SÍ	SÍ
Suspensión de clases presenciales en todos los niveles y modalidades educativas. Estrategias para desarrollar aprendizaje a distancia . Mantenimiento de programa de alimentación escolar.	SÍ	SÍ	SÍ	SÍ	SÍ	SÍ



Respuesta de los países andinos frente a la pandemia de COVID-19

Acciones	Bol	Chi	Col	Ecu	Per	Ven
Suspensión de vuelos nacionales e internacionales.	sí	sí	sí	sí	sí	sí
Cierre de fronteras aéreas, terrestres, fluviales, lacustres, marítimas.	sí	sí	sí	sí	sí	sí
Suspensión de eventos públicos, culturales, deportivos incluyendo gimnasios, fiestas, religiosos, políticos y todo tipo de reunión que genere aglomeración de personas.	sí	sí	sí	sí	sí	sí
Cuarentena obligatoria para todos los nacionales y residentes que llegan al país. Aislamiento obligatorio de personas mayores de 70.	sí	sí	sí	sí	sí	sí
Restricción al desplazamiento interno de personas. Transporte público opera en capacidad reducida.	sí	sí	sí	sí	sí	sí
Estrategias de Información, Comunicación, Educación.	sí	sí	sí	sí	sí	sí
Elaboración y actualización permanente de Normas, Guías, instructivos, Protocolos, Directrices, Lineamientos, Orientaciones, entre otras.	sí	sí	sí	sí	sí	sí



Prorroga de emergencia sanitaria

- **BOLIVIA:** Decreto Supremo N° 4314. Fecha: (27/08/2020). A partir del 1 de septiembre, se inicia la fase de **post confinamiento según los índices de riesgo, hasta el 30 de septiembre de 2020**. Planes de Contingencia por la Pandemia del Coronavirus (COVID-19) a cargo de las Entidades Territoriales Autónomas.
- **CHILE:** Decreto 269 (12/06/2020). **Prorroga Declaración de Estado de excepción** por un plazo adicional de 90 días (**mediados de septiembre**). Se Actualizan medidas: Comunas en cuarentena, Aduanas sanitaria (Declaración Jurada para obtener su pasaporte sanitario) y cordones sanitarios (aislar una zona o territorio).
- **COLOMBIA:** Decreto 1168 (25/08/2020). **Se decreta el aislamiento selectivo con distanciamiento individual responsable.** Art.6. Cumplimiento de protocolos para el desarrollo de actividades. **Resolución 1462.** Agosto 26 de 2020, **prórroga de la emergencia sanitaria** por COVID-19 hasta el **próximo 30 de noviembre**.
- **ECUADOR:** Decreto No. 1126. (14/08/2020). **Renovación del Estado de Excepción (12 de septiembre)**. “Ecuador no renovará estado de excepción”. Cada municipio debe imponer sus restricciones.
- **PERÚ:** DECRETO SUPREMO (28/08/2020). **Prórroga el Estado de Emergencia** hasta el miércoles **30 de septiembre de 2020**. **Se dispone cuarentena focalizada.** Considera el Decreto Supremo N° 080-2020-PCM, Fecha 03/05/202 que aprueba la “Reanudación de Actividades”. Fases 1, 2 y 3.
- **VENEZUELA:** Decreto N° 4.260 (08/08/2020). **Prorroga por treinta (30) días** (hasta el 07 de septiembre), el **Estado de Excepción de Alarma** en todo el Territorio Nacional. Esquema de 7x7 en modalidad de flexibilización de la cuarentena por niveles.



Panorama de la salud en los países Andinos

<https://www.paho.org/es/programa-subregional-para-america-sur>

<https://www.oecd.org/health/panorama-de-la-salud-latinoamerica-y-el-caribe-2020-740f9640-es.htm>



Indicadores	OCDE	Bolivia	Chile	Colombia	Ecuador	Perú	Venezuela
Tablero sobre Estado de Salud Países Andinos							
Esperanza de vida al nacer (mujeres) (En años)	83.4	72.1	83.1	78.2	79.3	77.9	78.9
Esperanza de vida al nacer (hombres) (En años)	78.1	67	77.4	71	73.9	72.6	70.8
Supervivencia hasta los 65 años (Porcentaje de la población femenina)	90.9	74.3	89	85	85.9	84.6	84.9
Supervivencia hasta los 65 años (Porcentaje de la población masculina)	84.1	66.6	83.5	73.3	77.4	76.3	72.6
Tasa de mortalidad en menores de 5 años (Por 1,000 nacidos vivos)	4.5	34.9	7.4	14.7	14.5	15	31
Tablero sobre los determinantes de la salud							
Saneamiento básico. Porcentaje de la población.	99	61	100	90	87	74	94
Acceso a agua potable. Porcentaje de la población.	100	93	100	97	97	91	96
Adultos con sobrepeso: Porcentaje de la población masculina.	41	38	49	39	38	40	41
Adultos con sobrepeso: Porcentaje de la población femenina .	29	34	44	35	33	36	35
Tablero sobre cobertura y servicios							
Tasa de médicos por mil habitantes	4.7	1.1	2.1	1.7	1.5	1.6	0.8
Médicos por cada mil habitantes.	3.5	1.6	2.5	2.2	2.0	1.3	1.9
Enfermeros por cada mil habitantes.	8.8	1.6	2.7	1.3	2.5	2.4	0.9



Indicadores	OCDE	Bolivia	Chile	Colombia	Ecuador	Perú	Venezuela
Tablero de Protección Financiera							
Gasto en salud per cápita (US Dólares PPA per cápita)	3.994	480	2.182	960	954	680	141
Gasto de bolsillo en salud (Proporción del gasto en salud)	21	25	34	16	39	28	63
Población que gasta más del 10% de su presupuesto como gasto de bolsillo en salud (porcentaje)	6	6	14.6	8.2	10.3	9.2	Sin dato actual.
Población que cae bajo la línea de pobreza debido al gasto de bolsillo en salud (porcentaje)	1.2	1.7	0.62	1.8	2.4	1.4	Sin dato actual.
Tablero Calidad de Atención							
Cobertura de vacunación de DTP3* (Porcentaje de la población de 1 año de edad)	95	83	95	92	85	84	60
Cobertura de vacunación de MCV1** (Porcentaje de la población de 1 año de edad)	95	89	93	93	83	85	74

*DTP3: difteria, toxoide tetánico y tos ferina

**MCV1: sarampión



Índice Global de Seguridad en Salud de los Países Sudamericanos 2019

PAIS	Prevención		Detección e informes		Respuesta rápida		Sistema de salud		Cumplimiento de las normas		Entorno de riesgo		TOTAL	
	Puntaje	Puesto	Puntaje	Puesto	Puntaje	Puesto	Puntaje	Puesto	Puntaje	Puesto	Puntaje	Puesto	Puntaje	Puesto
Brasil	59.2	16	82.4	12	67.1	9	45.0	33	41.9	135	56.2	94	59.7	22
Argentina	41.4	66	74.9	23	50.6	40	54.9	18	68.8	14	60.0	70	58.6	25
Chile	56.2	23	72.7	30	60.2	18	39.3	43	51.5	78	70.1	38	58.3	27
Ecuador	53.9	29	71.2	32	39.5	85	35.2	60	43.5	126	57.1	88	50.1	45
Perú	43.2	60	38.3	102	51.7	37	45.0	33	63.0	26	57.7	84	49.2	49
Colombia	37.2	75	41.7	91	43.5	70	34.3	64	60.1	35	51.0	116	44.2	65
Uruguay	44.0	54	33.5	119	41.3	81	24.1	89	39.3	146	74.8	25	41.3	81
Bolivia	44.0	54	33.1	122	29.2	131	14.9	131	48.5	97	50.9	118	35.8	102
Paraguay	39.5	70	34.6	115	26.8	142	28.2	75	35.3	161	55.9	97	35.7	103
Venezuela	23.5	140	8.7	182	19.7	180	12.9	141	42.2	132	38.2	164	23.0	176
PROMEDIO	44.2		49.1		43.0		33.4		49.4		57.2		45.6	

Fuente: Nuclear Threat Initiative (NTI) and the Johns Hopkins Center for Health Security (JHU). 2019 Global Health Security (GHS) Index

El reporte concluye que ningún país de la región estaba preparado para enfrentar un evento biológico catastrófico.

Se recomienda a los gobiernos establecer nuevos acuerdos multilaterales.

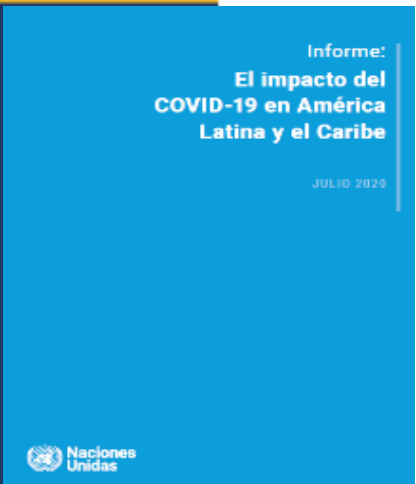
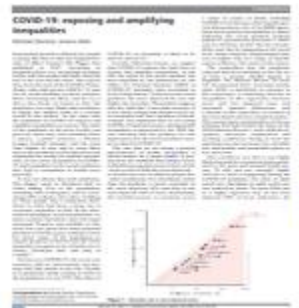


Las repercusiones de la COVID-19

- La pandemia, se ha caracterizado por:
 - **Rapidez:** la propagación rápida y explosiva ha desbordado incluso los sistemas sanitarios más resilientes en los cinco continentes.
 - **Gravedad:** en general, el 20% de los casos son graves, con una tasa de letalidad mayor en grupos vulnerables.
 - **Problemas sociales y económicos con profundas consecuencias a nivel global.**
 - Las familias más pobres y otros grupos vulnerables son los más afectados.



COVID-19 y los derechos del niño



<https://www.oxfam.org/es/informes/privilegios-que-niegan-derechos>
<https://www.hrw.org/news/2020/04/09/covid-19-and-childrens-rights>
https://www.un.org/sites/un2.un.org/files/informe_guterres_covid_infancia.pdf



- La desigualdad en el mundo está profundamente arraigada. “La brecha entre ricos y pobres no puede eliminarse sin la adopción de políticas contra la desigualdad”.
- En América Latina y el Caribe el 20% de la población concentra el 83% de la riqueza.
- En 2019, 66 millones de personas, un 10,7% de la población vivía en extrema pobreza (CEPAL).
- La pobreza en la región podría incrementarse hasta 37,3% y la pobreza extrema a 15,5% (CEPAL).
- Las proyecciones indican aumento de la desigualdad del ingreso en todos los países de la región.

<https://www.oxfam.org/es/informes/tiempo-para-el-cuidado>

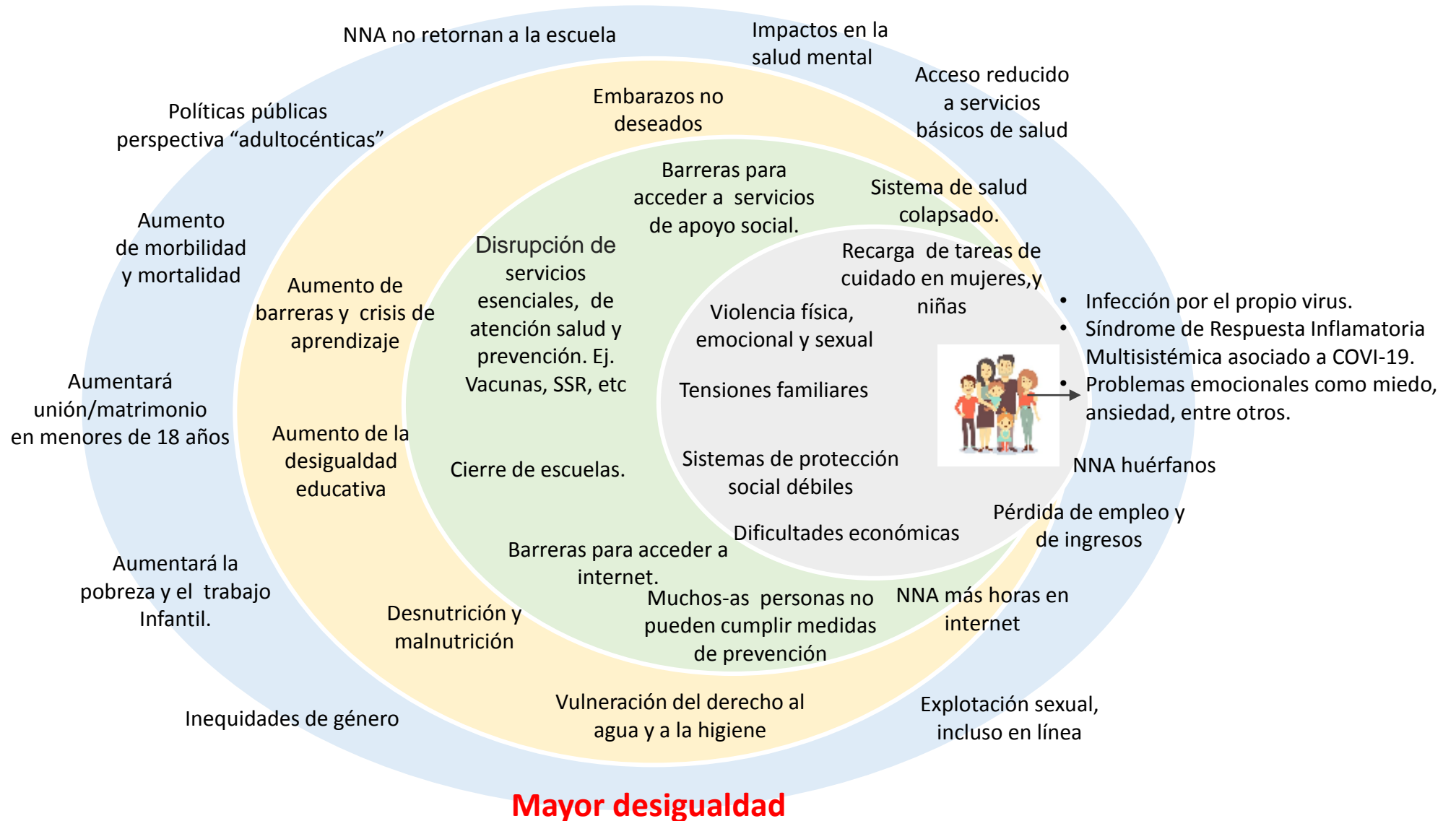
<http://oas.org/es/cidh/decisiones/pdf/Resolucion-1-20-es.pdf>

http://repositorio.cepal.org/bitstream/handle/11362/45527/5/S2000325_es.pdf

http://repositorio.cepal.org/bitstream/handle/11362/45840/4/S2000462_es.pdf



Impacto socio-ecológico de COVID-19 en la garantía de los derechos





Lecciones aprendidas y recomendaciones



Dimensión estructural: La sociedad y el desarrollo

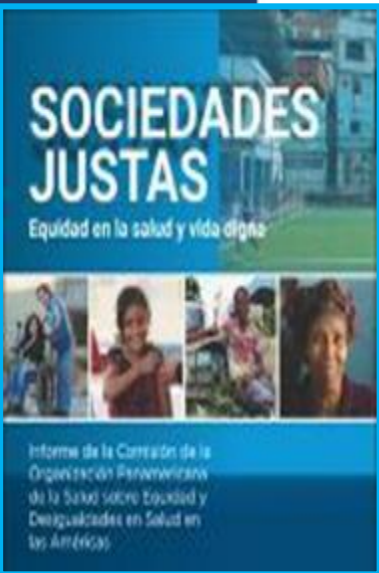


- La pandemia afecta a todas las esferas de la sociedad alterando vidas y medios de vida. *Fortalecer los sistemas de protecciones sociales universales como condición necesaria para el bienestar en un Estado Social de Derecho.*
- Se han puesto en evidencia y agravado las desigualdades estructurales preexistentes. *Cambiar la forma en que producimos y consumimos. Desarrollar nuevas relaciones de género y basadas en el respeto a la naturaleza y los saberes ancestrales. Redefinir las metas de los ODS, medir desigualdades y desarrollar las estrategias para no dejar a nadie atrás.*
- **Enfrentamos una enfermedad zoonótica resultante del maltrato humano a los ecosistemas. Reconstruir la economía con una perspectiva de desarrollo sostenible y combatir el cambio climático con una visión sistémica de respeto a la naturaleza.**
- **El control de la pandemia y la reapertura económica requieren liderazgo, rectoría y gobernanza efectiva y dinámica de los gobiernos. La gobernanza implica: rendición de cuentas, transparencia, equidad, participación y Estado de Derecho.**



El sector salud en la transformación necesaria

- La salud es una cuestión de justicia social. *Desarrollar políticas de mayor alcance para enfrentar los determinantes sociales de la salud, avanzando en el trabajo intersectorial y en todos los niveles de gobierno: nacional, regional y local.*
- La pandemia ha forzado el diálogo real entre salud, economía, trabajo, inversión y desarrollo, educación, inclusión social, entre otros, bajo una política de Estado que apuesta por preservar la vida. *El sector salud es un generador de crecimiento económico, de soberanía y de redistribución de la riqueza producida, es vital la priorización de la inversión en salud.*
- Los verdaderos cambios hacia la universalización no pueden estar condicionados por los límites de incremento en el financiamiento. *Definir el sistema de protecciones sociales y de salud universales, en respuesta a las necesidades de la población, es lo que dimensiona la inversión a realizar.*
- La materialización de los marcos legales ha sido postergada. *“Todas las personas tienen derecho al disfrute del más alto nivel posible de salud” (Observación General N°14). Lograr sistemas de salud universales, inclusivos, eficientes y que atiendan a todas las personas en su integridad es la base para avanzar en la equidad en salud.*





Políticas, sistemas, servicios de salud



- **No vamos a entrar en un período de pospandemia, sino de pandemia intermitente. Es prioridad fortalecer las capacidades productivas en las industrias farmacéutica y de insumos y aparatos médicos nacionales. Los países andinos deben construir soberanía y fortalecer los mecanismos para tener acceso a la tecnología, a la producción de vacunas, de equipos e insumos que sirvan para el control de esta enfermedad.**
- **Allí donde la Atención Primaria de Salud es sólida, los resultados han sido más alentadores. Desarrollar la APS “moderna” como articuladora de todos los niveles de atención en salud, con una medicina familiar, salud pública y comunitaria fuertes y una atención especializada que den respuesta a las necesidades de la población.**
- **No hay apertura económica posible sin que la curva de contagios haya sido controlada a través de medidas de salud pública. Se recomiendan tres fases: 1: Control de la pandemia. 2: Reactivación de la economía. 3: Reconstrucción con equidad y sostenibilidad con el debido esfuerzo fiscal para su financiamiento.**



Epidemiología crítica y planificación

- **La prevención es la medida más efectiva para contener la pandemia.** *Realizar la trazabilidad de contactos como acción fundamental para la mitigación y vigilancia epidemiológica. Aislar a los casos positivos, realizar el diagnóstico, el tratamiento temprano y todas las prácticas de cuidado de los casos leves y moderados en casa y comunidad.*
- **Los recursos humanos, la infraestructura de servicios de salud básicos y especializados, los Equipos de Protección Personal y el suministro de insumos y tecnología, han sido insuficientes para la demanda generada.** *Incrementar la formación de personal de salud con un perfil técnico y humanista pertinente a la realidad sanitaria, garantizar mecanismos justos para su contratación, retención y distribución equitativa. Invertir en salud.*
- **Los sistemas de información manejan criterios que dificultan la comparación de los datos e información desagregada.** *Desarrollar una plataforma web regional andina para la integración de datos ambientales, climáticos y de la salud y generación de sistemas de alerta temprana para la prevención de epidemias de enfermedades transmitidas por vectores, zoonóticas, causadas por temperaturas extremas y la COVID-19.*
- **Muchas enfermedades e intervenciones han sido relegadas por la priorización de la COVID-19.** *Prever y reactivar cuanto antes la atención a todas las demás patologías, a la salud mental, las inmunizaciones, los suministros, capacitaciones y demás funciones afectadas en su continuidad.*
- **La investigación, la innovación científica y los intercambios se han acelerado.** *El afán por lograr la vacuna contra COVID-19 implica el cumplimiento de todos los protocolos de ética y cuidado de la vida y asumir el desafío de ser productores, innovadores, no depender.*





La clínica y la terapéutica, nuevas respuestas



- Al inicio de la pandemia eran la edad avanzada, la hipertensión arterial, la diabetes mellitus y las enfermedades pulmonares obstructivas crónicas (EPOC) las condiciones de riesgo más asociadas a evolución desfavorable. *Actualmente se confiere también un alto valor al sobrepeso y obesidad (IMC > 30 Kg/m²), a la insuficiencia renal crónica, los trastornos neurológicos, enfermedades cardiovasculares, ciertos tipos de cáncer y afecciones del sistema inmunológico. Buena parte de la población desconoce su condición de salud. A veces existen varias comorbilidades.*
- Las manifestaciones clínicas ocupan un espectro amplio y diverso de síndromes, debido fundamentalmente a la presencia de receptores celulares que permiten la entrada del virus en varios tejidos. *Están bien descritas las fases virémica e inflamatoria, cuya fisiopatología define, en cada momento, el uso del arsenal terapéutico disponible, que ha de ser particularizado según el paciente.*
- Las niñas, niños y adolescentes también se infectan y pueden desarrollar la enfermedad e incluso morir, además de ser transmisores del virus a las personas de su entorno. *Se están dando alertas epidemiológicas por la presencia del síndrome inflamatorio multisistémico pediátrico asociado a COVID-19*
- Los casos graves que superan la enfermedad quedan con múltiples afecciones cuyo curso requerirá seguimiento por un período prolongado.
- No existe ningún medicamento de acción antiviral totalmente efectivo para SARS-CoV2.
- Algunas personas se mantienen con PCR + por varios meses. Los títulos de Ac caen a los tres meses.



La comunicación, la participación de actores diversos



- **A la par de la pandemia de COVID-19, se ha vivido una infodemia. Las estrategias de información y comunicación han estado basadas en transmitir mensajes para promover la aplicación de las medidas de prevención.** *Desarrollar estrategias comunicacionales integrales y por sectores de la población, con mensajes que apelen a las emociones y que conmuevan y estrategias de educación que fomenten los cambios de actitud para el compromiso y la responsabilidad de la comunidad, de las organizaciones sociales, las familias y los individuos hacia el cuidado de la Vida.*
- **Es evidente la necesidad de mejorar las estrategias de educación en salud que conlleven a mejores prácticas cotidianas saludables.** *Desarrollar procesos de educación basados en comunidad con énfasis en didácticas diferenciadas, en respuesta a necesidades de grupos poblacionales específicos, por curso de vida, enfoque intercultural, priorizando a los niños, niñas y adolescentes y su bioseguridad desde los primeros años y en el contexto escolar.*
- **La integración regional es más necesaria que nunca,** permite afrontar el riesgo colectivo de una manera más eficaz.

18

Ago

Situación de la pandemia por COVID-19 al 17 de agosto de 2020



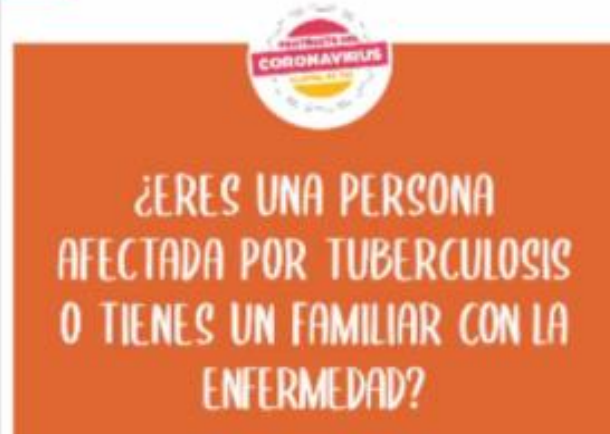
Reporte al 17 de agosto de 2020 sobre la situación actual de la pandemia por COVID-19 a nivel mundial, con un análisis especial en los países andinos. [\[node:read-more:link\]](#)

Leer más

14

Ago

La tuberculosis sí se cura



La tuberculosis puede afectar a cualquier persona. Recuerda que es una enfermedad prevenible y curable con un tratamiento diario que evitará poner en peligro a los seres queridos. Compartimos esta información del Ministerio de Salud del Perú. [Ver video](#) [\[node:read-more:link\]](#)

12

Ago

Pueblos indígenas amazónicos y personas migrantes: temas urgentes en la agenda andina en el marco de la COVID-19



La Ministra de Salud del Perú, Dra. Pilar Mazzetti, se reunió de forma virtual con la Dra. [\[node:read-more:link\]](#)

Leer más

Acciones del ORAS - CONHU



Fortalecimiento de Alianzas

- Organización Panamericana de la Salud / Organización Mundial de la Salud
- Fondo Mundial de lucha contra el sida, la tuberculosis y la malaria
- Unión de Universidades de América Latina y el Caribe – UDUAL
- Mesa de Concertación de Lucha contra la pobreza
- Organización Internacional para las Migraciones
- Fondo de Población de las Naciones Unidas
- Banco Interamericano de Desarrollo
- Sistema de las Naciones Unidas
- Plan Binacional Ecuador-Perú

Sistema Andino de Integración

- Comunidad Andina
- Parlamento Andino
- Universidad Andina Simón Bolívar
- Banco de Desarrollo de América Latina





Acciones que está realizando el ORAS-CONHU

- ✓ Conformación de un Grupo de Trabajo COVID-19 que articula acciones con los 17 Comités Andinos.
- ✓ Fortalecimiento del recurso humano a partir del análisis de información global y andina sobre la situación de la COVID-19 y en dinámicas de formulación de propuestas.
- ✓ Articulación y fortalecimiento de la interacción entre los Institutos Nacionales de Salud Andinos para el intercambio tecnológico y de experiencias.
- ✓ Preparación para el acceso en condiciones de oportunidad y calidad a la vacuna contra la COVID-19, mediante el trabajo con equipos de inmunización y relaciones internacionales de los Ministerios de Salud, OPS y otros expertos.
- ✓ Publicación de la Serie Monográfica: Situación Actual de la Pandemia COVID-19, los boletines NotiSalud Andinos, Planes Andinos y publicaciones en la base de datos de Literatura Latinoamericana y del Caribe en Ciencias de la Salud (LILACS) y Literatura Peruana de Ciencias de la Salud.
- ✓ Brindar información calificada: webinars y boletines.



**Ciclo de
webinars
ORAS-CONHU
Mayo-Junio**

Evento de Webinars del ORAS - CONHU



WEBINAR

Actualización en la Prevención y Tratamiento de la COVID-19
uso de Ivermectina, Dexametasona y Plasma

 **Diego Camacho R.**
Asesor Técnico
Colombia

 **Patricio García R.**
Asesor Técnico
Perú

Jueves 02 julio 2020 11:00 a.m. / 12:00 m.

Transmisión en facebook live
www.facebook.com/orasconhu

Evento de Webinars del ORAS - CONHU




WEBINAR

PANDEMIA COVID-19: SALUD, ECONOMÍA Y SOCIEDAD EN LA REGIÓN ANDINA

 **DR. MARÍA DEL CARMEN CALLEJÓN**
Secretaria General de la Organización Andina de Salud

 **DR. JORGE HERIBERTO PEÑALTA**
Narcólogo, Neuropsiquiatra y Gerontólogo

Jueves 14/05/2020 11:00 a.m. / 12:00 m.

Transmisión en facebook live
<http://www.facebook.com/orasconhu>

#RegiónAndinaTrabajandoJuntos

Evento de Webinars del ORAS - CONHU



WEBINAR

DIAGNÓSTICO Y DETECCIÓN POR LABORATORIO COVID-19

Jueves 21/05/2020

11:00 a.m. | 12:00 m.
Colombia, Ecuador y Perú | Bolivia, Chile y Venezuela

<http://www.facebook.com/orasconhu>

#RegiónAndinaTrabajandoJuntos

Evento de Webinars del ORAS - CONHU



WEBINAR

MANEJO DEL PACIENTE CON COVID-19 EN EL PRIMER NIVEL DE ATENCIÓN

Jueves 28/05/2020

10:00 a.m. | 11:00 a.m.
Bolivia, Ecuador y Perú | Chile y Venezuela

#RegiónAndinaTrabajandoJuntos

Evento de Webinars del ORAS - CONHU



WEBINAR

DESAFÍOS EN SALUD AMBIENTAL EN EL MARCO DE LA PANDEMIA POR COVID-19

 **DR. JUAN CARLOS VARGAS**
Asesor Técnico
Colombia

 **DR. ANA LUCÍA RAMÍREZ**
Asesor Técnico
Perú

 **DR. CELIA STAVINSKI BRANCO**
Asesor Técnico
Brasil

Jueves 04/06/2020 11:00 a.m. / 12:00 m.

Transmisión en facebook live
www.facebook.com/orasconhu

Evento de Webinars del ORAS - CONHU





Webinar

Impacto sobre la salud mental en el contexto del COVID-19
Experiencias en los Países Andinos, en Centroamérica y República Dominicana

 **María José**
Asesor Técnico
Chile

 **María José**
Asesor Técnico
Guatemala

 **Yolanda**
Asesor Técnico
Perú

 **Araceli**
Asesor Técnico
República Dominicana

Jueves 11 junio 11:00 a.m. / 12:00 m.

Transmisión en facebook live
<http://www.facebook.com/orasconhu>

Evento de Webinars del ORAS - CONHU



WEBINAR

Covid-19: la infección viral, la respuesta inmune y los medicamentos
Juntamos las piezas

 **Estefanía Espin**
Asesor Técnico
Colombia

 **Eduardo Solano**
Asesor Técnico
Perú

 **Agnelis Arauz**
Asesor Técnico
Venezuela

Jueves 18 junio 2020 11:00 a.m. / 12:00 m.

Transmisión en facebook live
www.facebook.com/orasconhu

Evento de Webinars del ORAS - CONHU



WEBINAR

Continuidad de los servicios de salud sexual y reproductiva para adolescentes: avances y desafíos en los países andinos en el marco de la COVID-19

 **Olivia Pacheco**
Asesor Técnico
Bolivia

 **Edwin y Ángela y Jorge Rojas**
Asesor Técnico
Chile

 **Guillermo Álvarez**
Asesor Técnico
Perú

 **María Alejandra**
Asesor Técnico
Venezuela

Jueves 25 junio 2020 11:00 a.m. / 12:00 m.

Transmisión en facebook live
www.facebook.com/orasconhu



Ciclo de webinars ORAS-CONHU Julio - Agosto

Ciclo de Webinars ORAS - 2020

WEBINAR

Actualización en la Prevención y Tratamiento de la COVID-19 uso de Ivermectina, Dexametasona y Plasma

Bernardo Carrasco R.
Asesor Técnico
Ministerio de Salud del Perú

Patricio García E.
Subdirector General de Asesoría y Apoyo Técnico
Organismo Andino de Salud

Jueves 02 julio 2020

11:00 a.m. / 12:00 m.

Transmisión en facebook live www.facebook.com/orasconhu

Ciclo de Webinars ORAS - 2020

WEBINAR

La educación como determinante social de la salud y el impacto de la COVID-19: avances y desafíos

José A. Morenno
Profesor de la Facultad de Educación de la Universidad de Cuenca

Patricia López L.
Coordinadora de la Unidad de Educación y Promoción de la Salud

Patricio Morenno
Coordinador de la Unidad de Educación y Promoción de la Salud

José A. Pineda
Coordinador de la Unidad de Educación y Promoción de la Salud

Jueves 09 julio 2020

11:00 a.m. / 12:00 m.

Transmisión en facebook live www.facebook.com/orasconhu

Ciclo de Webinars ORAS - 2020

WEBINAR

Del confinamiento a la reapertura: Consideraciones estratégicas para el reinicio de las actividades en el marco de la COVID-19

Carmen Taglia
Asesor Técnico de la Unidad de Educación y Promoción de la Salud

Hedemiro Arriaga
Subdirector General de Asesoría y Apoyo Técnico
Organismo Andino de Salud

Jueves 16 julio 2020

11:00 a.m. / 12:00 m.

Transmisión en facebook live www.facebook.com/orasconhu

Webinar

Aspectos esenciales para la trazabilidad (rastreo) de contactos para COVID-19

30 de julio 2020

11:00 a.m. / 12:00 m.

Profesionales:
Dr. George Rathbarford
Profesor de Epidemiología y biotecnología
Universidad de Quito
Dr. Roman Wehby
Directora de la Programación de Inmunización y Salud Pública
Universidad de Chile

Ciclo de Webinars ORAS - 2020

WEBINAR

La pandemia COVID-19 en niñas, niños y adolescentes ¿son realmente invisibles?

Persono Gonzalez
Asesor Técnico de la Unidad de Educación y Promoción de la Salud

José A. Rojas
Asesor Técnico de la Unidad de Educación y Promoción de la Salud

Theresa Cedeno W.
Directora de la Unidad de Educación y Promoción de la Salud

Mónica Arce
Asesor Técnico de la Unidad de Educación y Promoción de la Salud

Jueves 23 julio 2020

11:00 a.m. / 12:00 m.

Transmisión en facebook live www.facebook.com/orasconhu

Ciclo de Webinars ORAS - 2020

WEBINAR

El impacto de la COVID-19 en los derechos de las poblaciones indígenas

Gregorio Blandin
Asesor Técnico de la Unidad de Educación y Promoción de la Salud

María Castellanos
Directora de la Unidad de Educación y Promoción de la Salud

Lucas Pacheco
Asesor Técnico de la Unidad de Educación y Promoción de la Salud

Benito del Pino
Asesor Técnico de la Unidad de Educación y Promoción de la Salud

Jueves 30 julio 2020

11:00 a.m. / 12:00 m.

Transmisión en facebook live www.facebook.com/orasconhu

Ciclo de Webinars ORAS - 2020

WEBINAR

Consideraciones para el abordaje de la salud mental y bienestar psicosocial de personas migrantes durante la pandemia por covid-19

Karen Carpio
Asesor Técnico de la Unidad de Educación y Promoción de la Salud

Andrea Bruni
Asesor Técnico de la Unidad de Educación y Promoción de la Salud

Nestor Rubiano
Asesor Técnico de la Unidad de Educación y Promoción de la Salud

Jueves 06 agosto 2020

11:00 a.m. / 12:00 m.

Transmisión en facebook live www.facebook.com/orasconhu

Ciclo de Webinars ORAS - 2020

WEBINAR

Salud Latinoamericana y del Caribe 2020

Cristian Herrera
Asesor Técnico de la Unidad de Educación y Promoción de la Salud

Luis Suárez O.
Asesor Técnico de la Unidad de Educación y Promoción de la Salud

Rubén Mayorga
Coordinador de la Unidad de Educación y Promoción de la Salud

Alejandro Solís
Asesor Técnico de la Unidad de Educación y Promoción de la Salud

Jueves 13 agosto 2020

11:00 a.m. / 12:00 m.

Transmisión en facebook live www.facebook.com/orasconhu

Ciclo de Webinars ORAS - 2020

WEBINAR

Covid-19: Avances en prevención, clínica, diagnóstico y terapéutica

Juan Cuenca Vega
Asesor Técnico de la Unidad de Educación y Promoción de la Salud

Diana Cruz Arévalo
Asesor Técnico de la Unidad de Educación y Promoción de la Salud

Carlos Lescano Aza
Asesor Técnico de la Unidad de Educación y Promoción de la Salud

Jueves 20 agosto 2020

11:00 a.m. / 12:00 m.

Transmisión en facebook live www.facebook.com/orasconhu

Ciclo de Webinars ORAS - 2020

WEBINAR

Importancia de los determinantes sociales en tiempos de la Pandemia COVID-19

Eugenio Villar
Asesor Técnico de la Unidad de Educación y Promoción de la Salud

Federico Amillias
Asesor Técnico de la Unidad de Educación y Promoción de la Salud

Ortelle Solar
Asesor Técnico de la Unidad de Educación y Promoción de la Salud

Jueves 27 agosto 2020

3:00 p.m. / 4:00 p.m.

Transmisión en facebook live www.facebook.com/orasconhu

Ciclo de Webinars ORAS - 2020

WEBINAR Especial

Hacia una nueva normalidad: el sistema de salud que necesitamos

Armando De Negri Filho
Asesor Técnico de la Unidad de Educación y Promoción de la Salud

Carina Vance
Asesor Técnico de la Unidad de Educación y Promoción de la Salud

Pauline Giusti
Asesor Técnico de la Unidad de Educación y Promoción de la Salud

Fernando Carbone
Asesor Técnico de la Unidad de Educación y Promoción de la Salud

Mauricio Bustamante
Asesor Técnico de la Unidad de Educación y Promoción de la Salud

Martes 01 setiembre 2020

5:00 p.m. / 6:00 p.m.

Transmisión en facebook live www.facebook.com/orasconhu

Ciclo de Webinars ORAS - 2020

WEBINAR

Grandes desafíos sociales y económicos para enfrentar la COVID-19

Nora del Carmen Calle
Asesor Técnico de la Unidad de Educación y Promoción de la Salud

Simone Cecchini
Asesor Técnico de la Unidad de Educación y Promoción de la Salud

Eduardo Rodríguez
Asesor Técnico de la Unidad de Educación y Promoción de la Salud

Carlos Arosegalva
Asesor Técnico de la Unidad de Educación y Promoción de la Salud

Jueves 03 setiembre 2020

11:00 a.m. / 12:00 m.

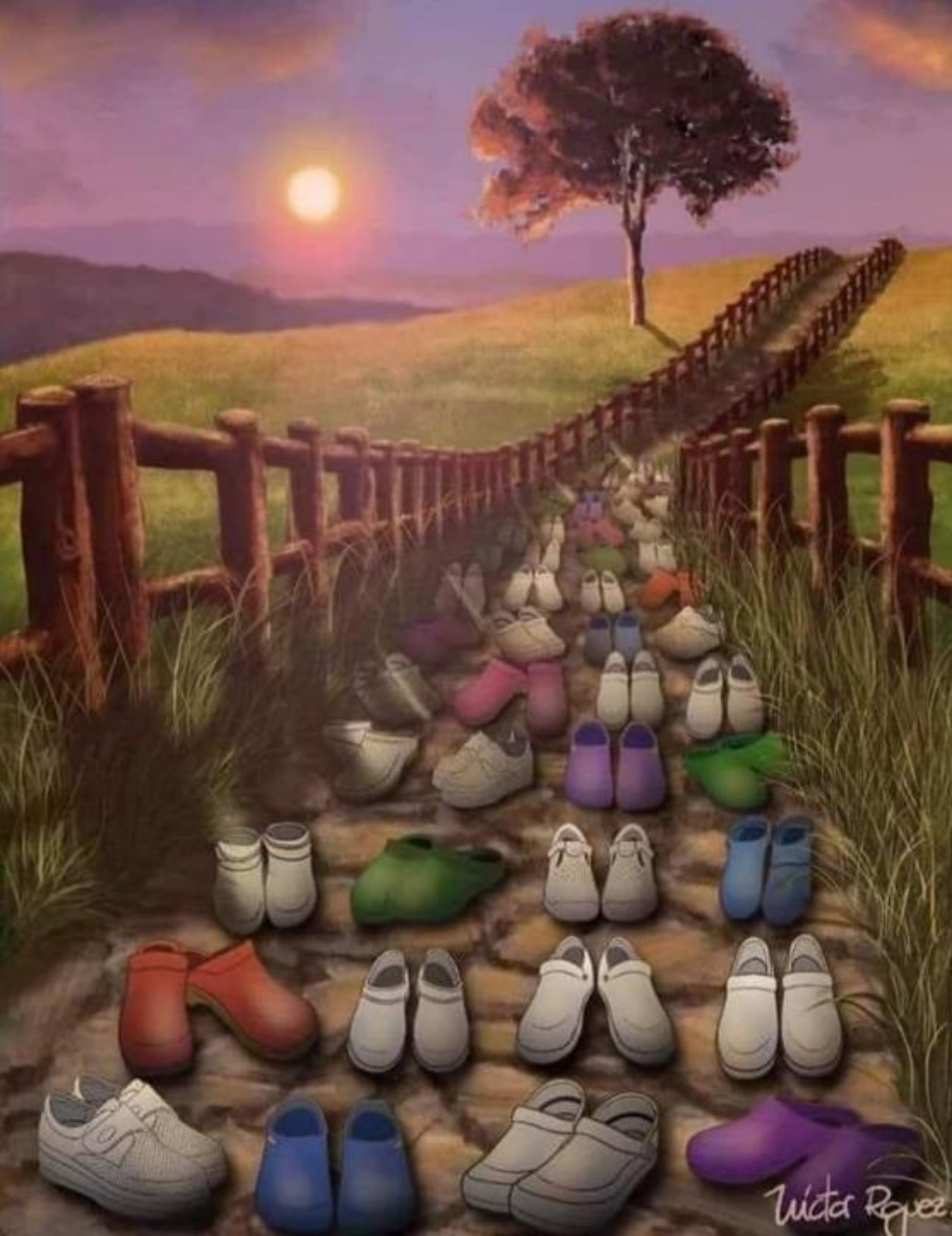
Transmisión en facebook live www.facebook.com/orasconhu



La pandemia ha crecido, pero nuestra fortaleza y unidad, también



“Una nueva normalidad: vayamos todos juntos, que nadie se quede atrás”
Somos más fuertes de lo que creemos



El cuadro está dedicado a todos los trabajadores y trabajadoras que se quedaron en el camino por salvar a los demás.

Agradecidos-as eternamente.

Bolivia, Chile, Colombia, Ecuador, Perú y Venezuela

CADA VEZ MÁS JUNTOS POR EL DERECHO A LA SALUD



GRACIAS

María del Carmen Calle Dávila
mcalle@conhu.org.pe

Muchas gracias al equipo técnico ORAS-CONHU

<http://orasconhu.org/portal/>