



**Organismo Andino de Salud
Convenio Hipólito Unanue**



SITUACIÓN ACTUAL DE LA PANDEMIA COVID-19 A NIVEL MUNDIAL Y EN LOS PAÍSES ANDINOS

**Luis Beingolea More
Bertha Luz Pineda Restrepo**

Lima, 27 de noviembre de 2020

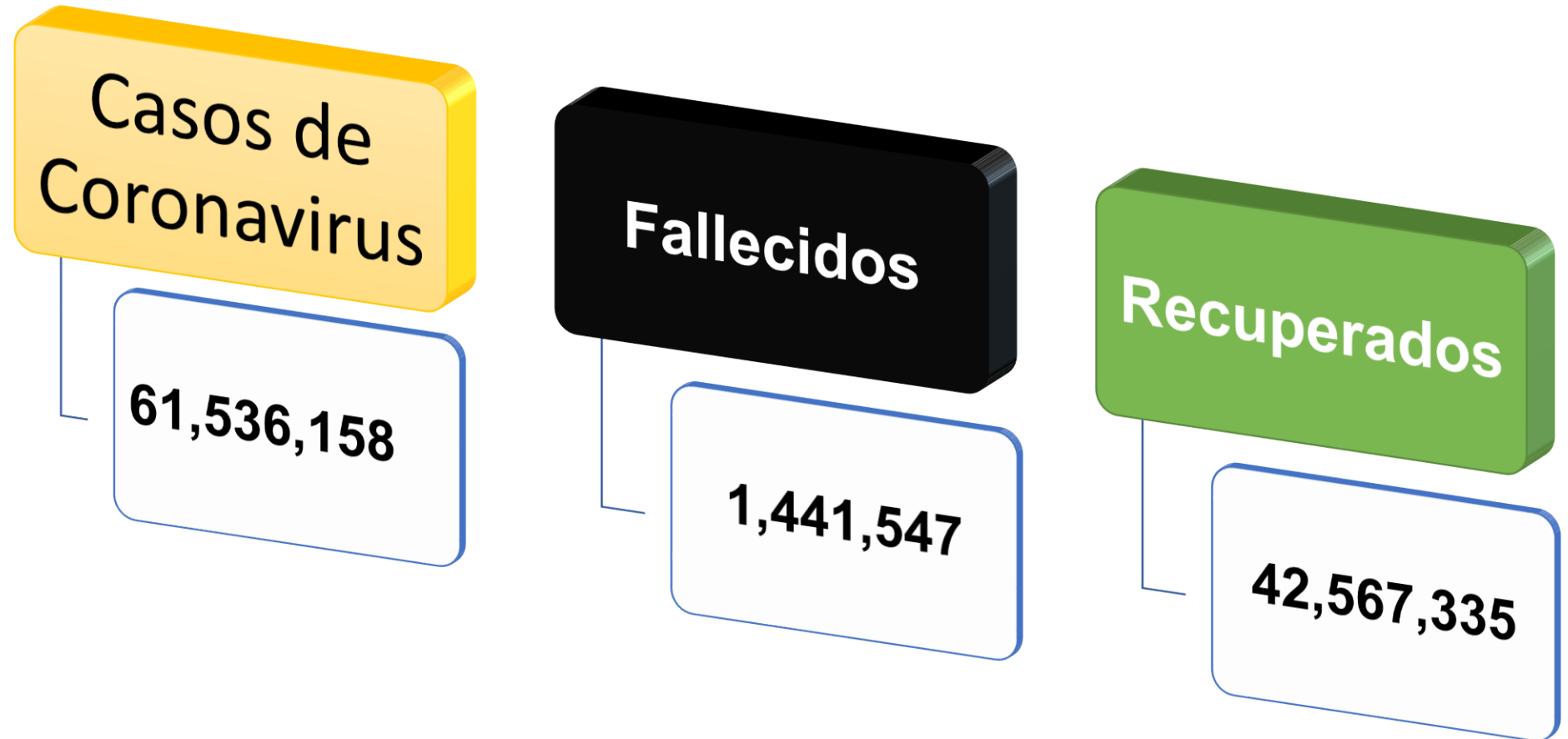


Casos de COVID-19 a nivel Mundial

27 de noviembre de 2020



Situación de la Pandemia en el mundo al 27-11-2020





Situación de la Pandemia COVID-19 en el mundo al 27-11-2020

Casos Activos 17,527,276

Pacientes actualmente infectados

17,422,202 (99,4%)

Leves

105.074 (0,6%)

Grave o crítico



Situación de la Pandemia COVID-19 en el mundo al 27-11-2020

Casos Cerrados 44,008,882

Pacientes actualmente infectados

42,567,335 (97%)

Recuperado

1,441,547 (3%)

Muertes



Casos de COVID-19 a nivel Mundial

26 de noviembre de 2020



Gráfico de casos confirmados y casos nuevos de COVID-19 en 10 países con mas casos en el mundo. 26-11-2020

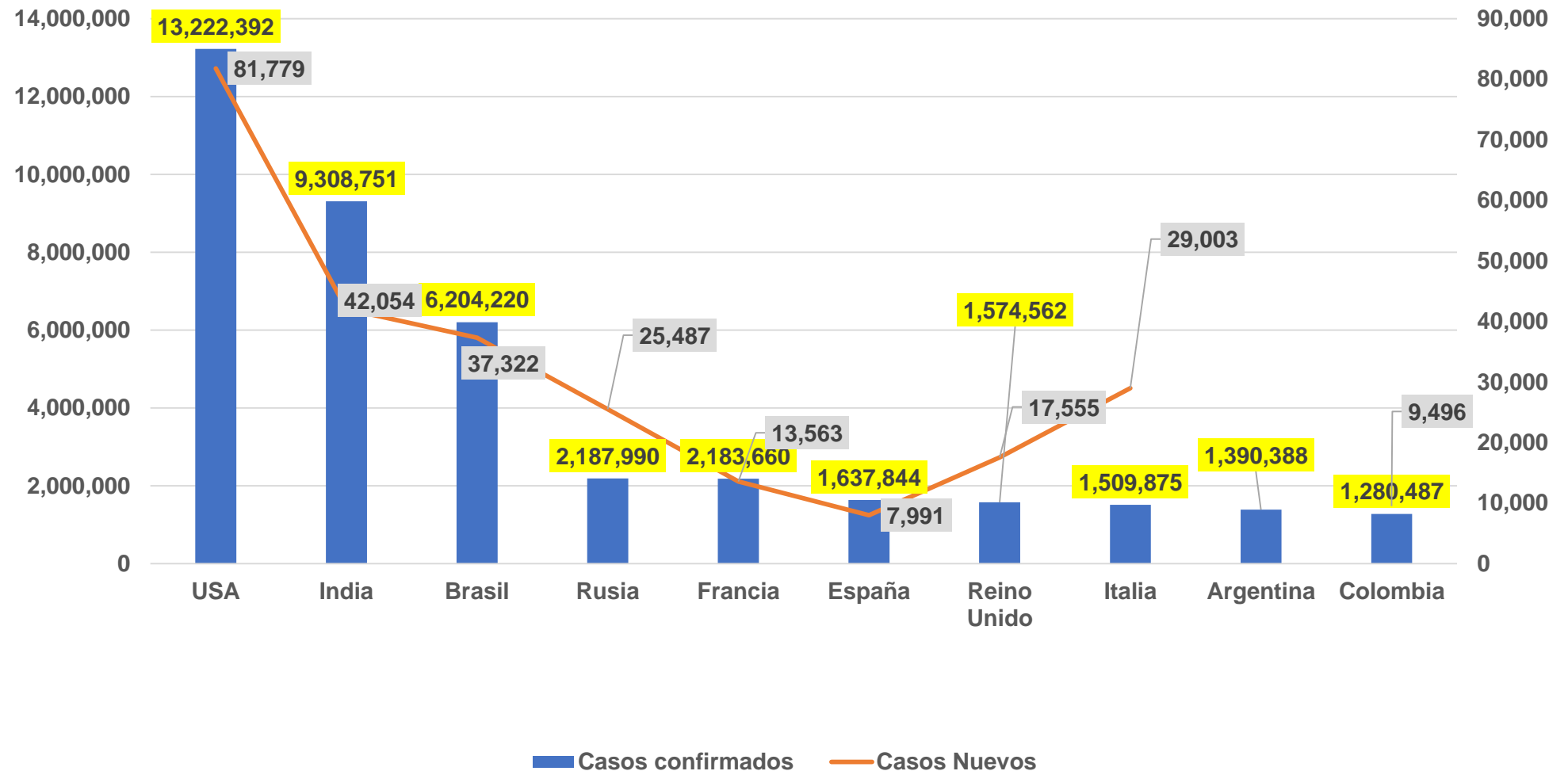




Gráfico de fallecidos y nuevos fallecidos de COVID-19 en 10 países con mayor cantidad en el mundo 26-11-2020

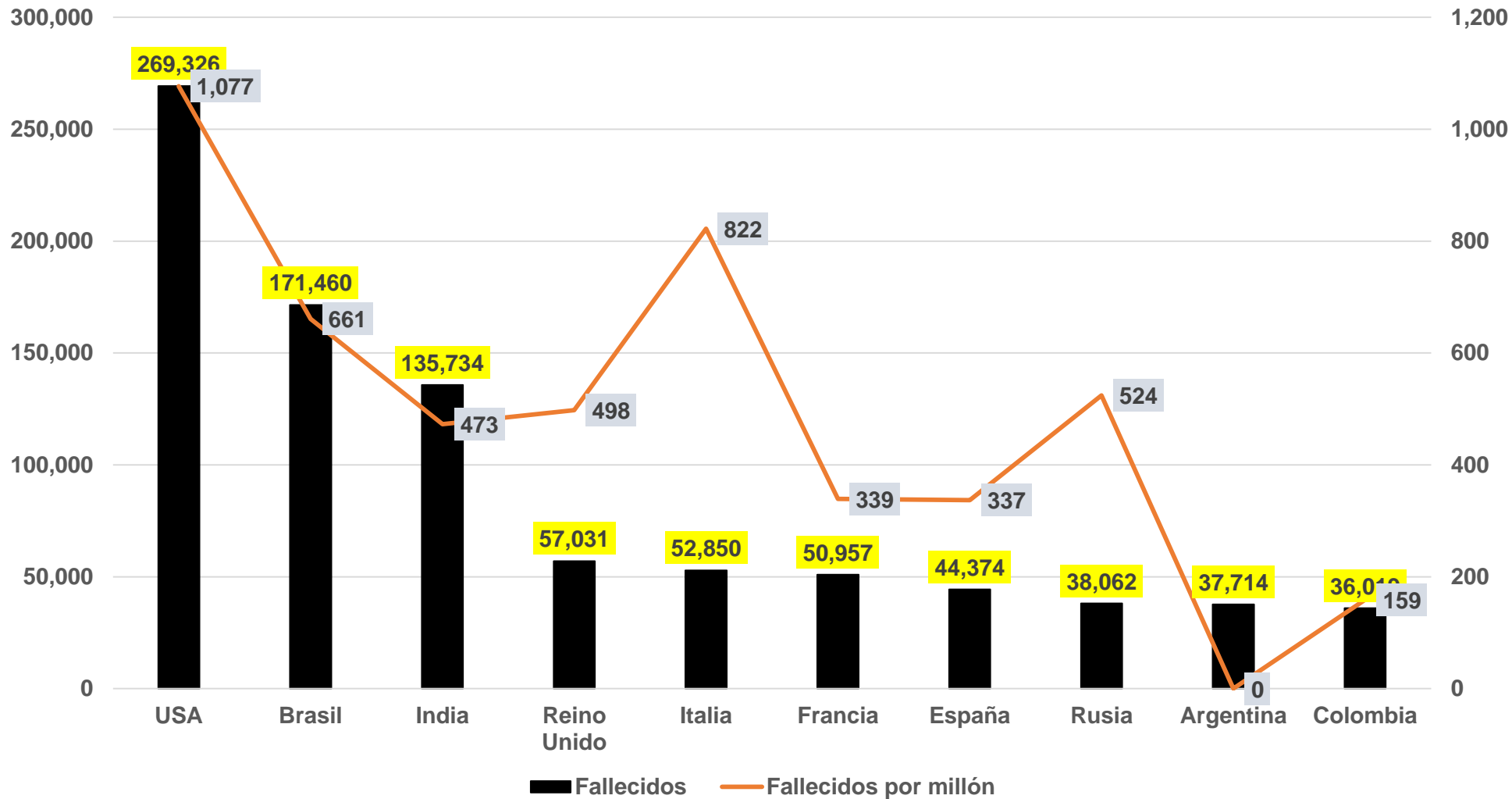
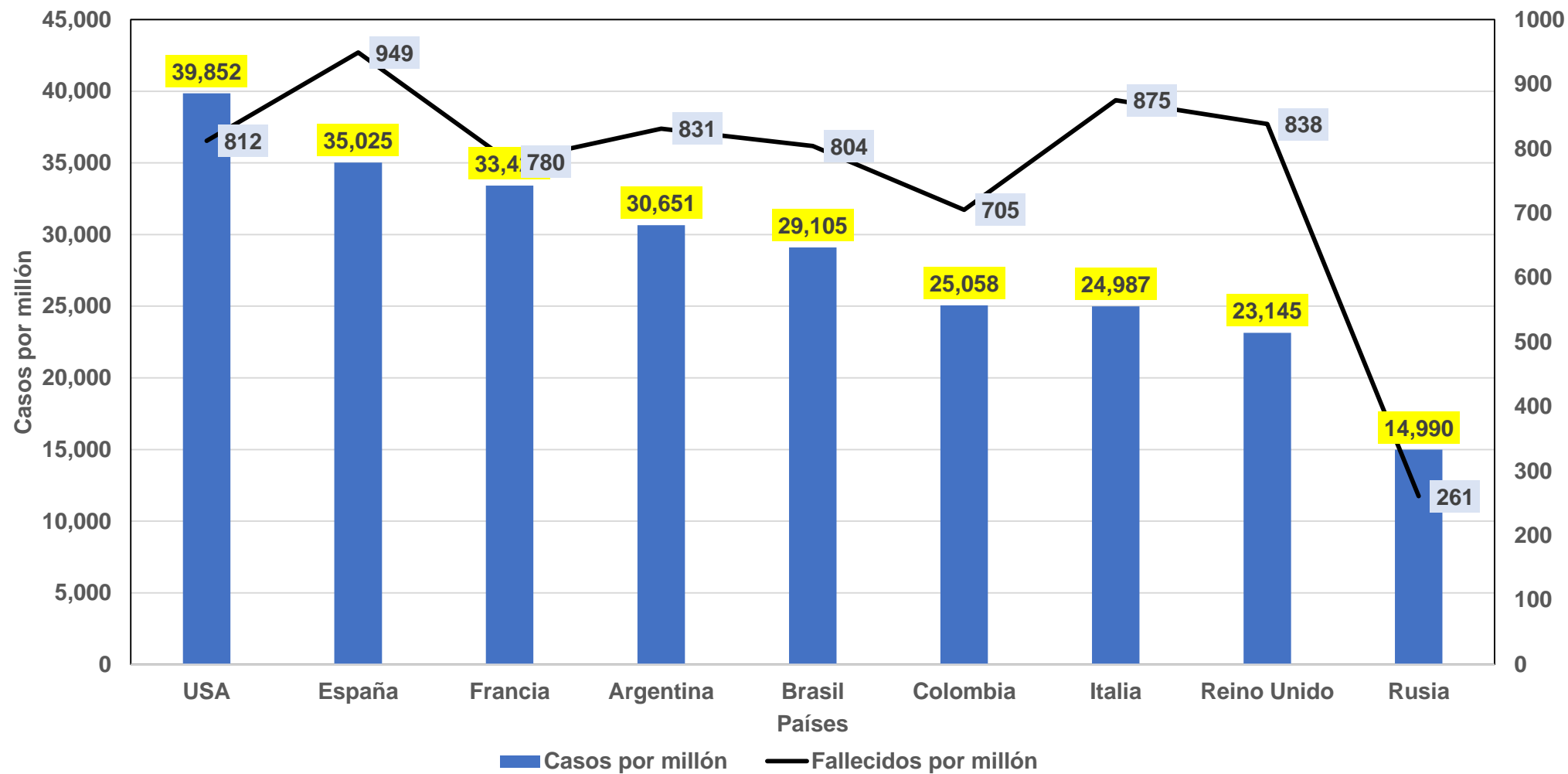


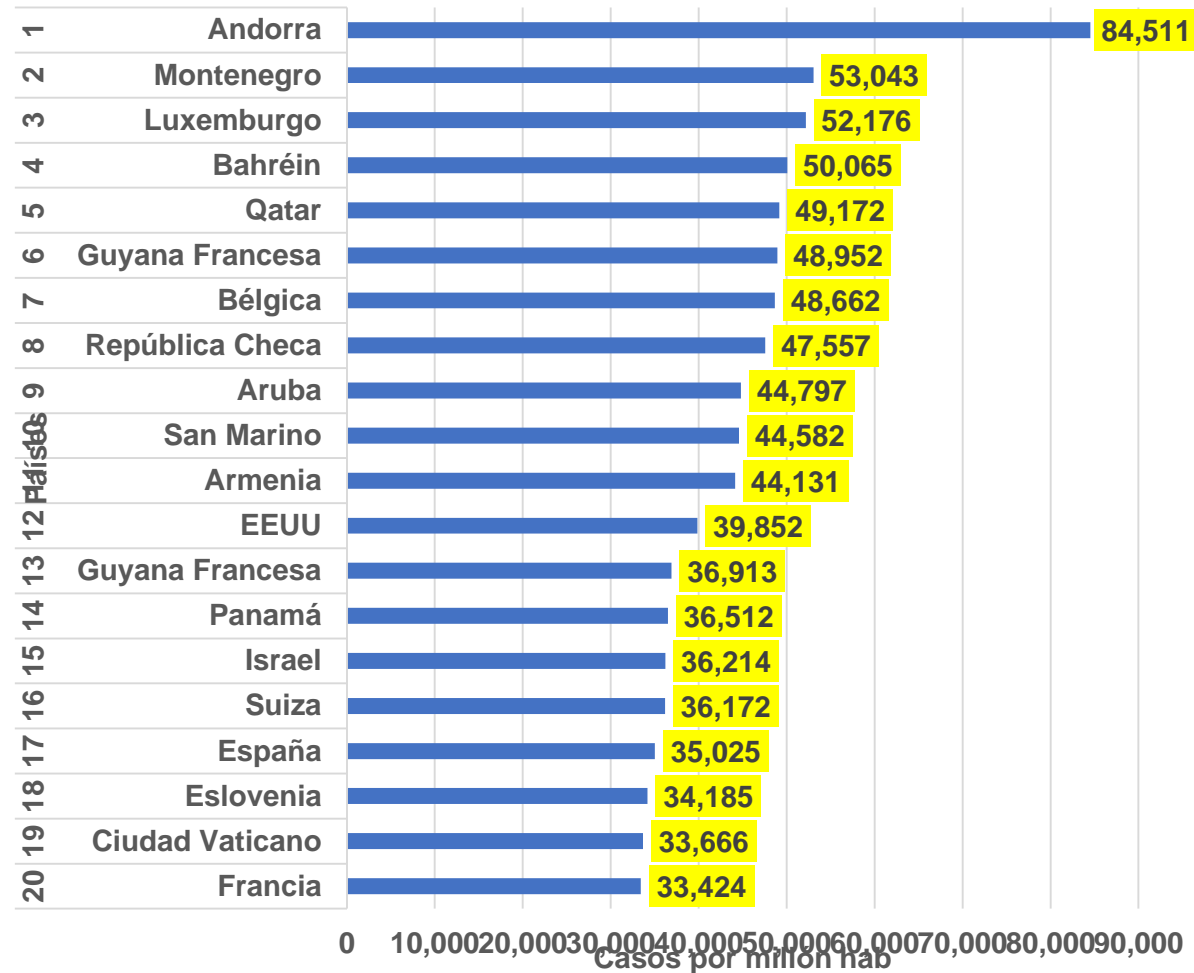


Gráfico de casos por millón y fallecidos por millón de COVID-19 en 10 países con mayor cantidad en el mundo 26-11-2020





Casos confirmados de COVID-19 por millón hab. en el mundo 26-11-2020

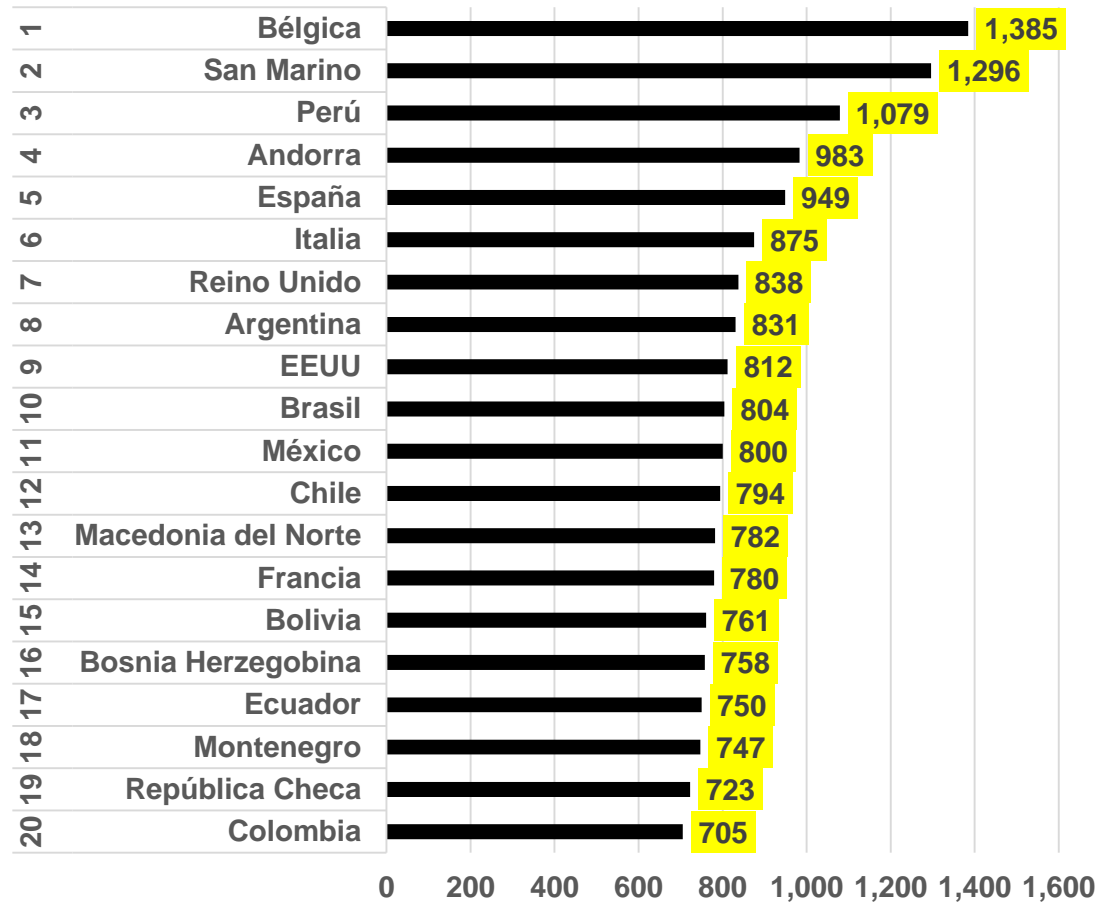


Nº	Países/Otros	Población
1	Andorra	77,315
2	Montenegro	628,098
3	Luxemburgo	630,043
4	Bahréin	1,724,709
5	Qatar	2,807,805
6	Guyana Francesa	281,563
7	Bélgica	11,610,001
8	República Checa	10,717,027
9	Aruba	106,949
10	San Marino	33,960
11	Armenia	2,965,486
12	EEUU	331,785,690
13	Guyana Francesa	301,740
14	Panamá	4,341,896
15	Israel	9,197,590
16	Suiza	8,680,119
17	España	46,762,122
18	Eslovenia	2,079,054
19	Ciudad Vaticano	802
20	Francia	65,331,983



Fallecidos de COVID-19 por millón habs. en el mundo

26-11-2020



Nº	Países/Otros	Población
1	Bélgica	11,610,001
2	San Marino	33,960
3	Perú	33,155,652
4	Andorra	77,315
5	España	46,762,122
6	Italia	60,425,711
7	Reino Unido	68,029,959
8	Argentina	45,362,539
9	EEUU	331,785,690
10	Brasil	213,168,234
11	México	129,476,730
12	Chile	19,182,223
13	Macedonia del Norte	2,083,339
14	Francia	65,331,983
15	Bolivia	11,736,758
16	Bosnia Herzegovina	3,272,494
17	Ecuador	17,750,122
18	Montenegro	628,098
19	República Checa	10,717,027
20	Colombia	51,100,647



Casos de COVID-19 países andinos

26 de noviembre de 2020



COVID-19 en los países andinos

26de noviembre 2020 – Hora: 22:00

País	Casos totales	Muertes totales	Total recuperados	Total Casos/ 1 millón de habitantes	Muertes / 1 millón habitantes
Bolivia	144,390	8,939	120,720	12,302	762
Chile	545,662	15,235	521,247	28,446	794
Colombia	1,280,487	36,019	1,181,753	25,057	705
Ecuador	188,138	13,316	164,009	10,599	750
Perú	956,347	35,785	887,019	28,843	1079
Venezuela	101,215	884	96,072	3,564	31
Total	3,216,239	110,178	2,970,820	19,672	674

Elaborado ORAS-CONHU a partir de datos de <https://www.worldometers.info/coronavirus/>
Institutos Nacionales de Estadística de los países andinos



Estado Plurinacional de Bolivia



COVID-19

REPORTE EPIDEMIOLÓGICO NACIONAL N° 256



26 de noviembre 2020 (Hrs. 20:15)

DATOS POR DEPARTAMENTO

CASOS HOY	
114	
Santa Cruz	40
Cochabamba	32
Potosí	14
La Paz	10
Tarija	6
Oruro	5
Pando	4
Chuquisaca	3
Beni	-



DECESOS HOY	
6	
Santa Cruz	3
La Paz	1
Tarija	1
Potosí	1
Pando	-
Chuquisaca	-
Beni	-
Oruro	-
Cochabamba	-

CONFIRMADOS + 144.390	SOSPECHOSOS 1.260	DESCARTADOS X 211.956
ACTIVOS 14.731	RECUPERADOS 😊 120.720	DECESOS ⚔️ 8.939



Chile

Casos COVID-19 en Chile 26 de noviembre 2020

	Casos confirmados acumulados	Casos nuevos totales	Casos nuevos con síntomas	Casos nuevos sin síntomas	Casos nuevos sin notificar	Casos activos confirmados	Fallecidos totales	Casos confirmados recuperados
Arica y Parinacota	10.176	20	8	9	3	123	200	9.847
Tarapacá	13.746	55	18	37	0	230	253	13.262
Antofagasta	22.088	31	18	13	0	161	559	21.348
Atacama	8.100	4	2	2	0	73	103	7.927
Coquimbo	13.016	18	13	5	0	115	265	12.632
Valparaíso	32.110	101	75	24	2	435	1.140	30.512
RM	303.852	280	207	69	4	1.848	10.278	291.473
O'Higgins	19.699	41	34	7	0	264	535	18.909
Maule	20.768	89	57	32	0	493	485	19.792
Ñuble	8.583	66	50	16	0	329	174	8.083
Biobío	35.472	315	262	53	0	1.654	594	33.203
Araucanía	16.882	173	123	48	2	888	216	15.783
Los Ríos	5.770	83	47	36	0	602	50	5.122
Los Lagos	20.013	189	108	80	1	1.124	186	18.701
Aysén	1.236	5	4	1	0	43	13	1.181
Magallanes	14.105	94	56	37	1	490	183	13.426
Desconocida	46	0	0	0	0	0	1	46
Total	545.662	1.564	1.082	469	13	8.872	15.235	521.247



Colombia



**SITUACIÓN ACTUAL:
NUEVO CORONAVIRUS (COVID-19)**
26 DE NOVIEMBRE DE 2020

CASOS CONFIRMADOS EN COLOMBIA: 1.280.487*
CASOS ACTIVOS: 59.778

MUERTES: 36.019
RECUPERADOS: 1.181.753



Situación a nivel mundial: **



* Ministerio de Salud y Protección Social - Instituto Nacional de Salud
** Centro Europeo para la Prevención y el Control de Enfermedades - Agencia de la Unión Europea (ECDC) - Corte: N200 a.m.

Departamento	26/11/2020
BOGOTÁ	2773
ANTIOQUIA	1326
VALLE	879
SANTANDER	501
TOLIMA	499
CUNDINAMARCA	439
CALDAS	298
NORTE SANTANDER	268
CARTAGENA	260
BOYACA	258
BARRANQUILLA	215
META	211
CESAR	207
QUINDIO	206
RISARALDA	195
CAUCA	159
STA MARTA D.E.	116
NARIÑO	106
ATLANTICO	103
HUILA	101
CAQUETA	84
GUAJIRA	78
SUCRE	36
CASANARE	31
ARAUCA	30
CORDOBA	30
MAGDALENA	25
BOLIVAR	23
PUTUMAYO	13
AMAZONAS	9
SAN ANDRES	8
GUAVIARE	4
CHOCO	2
VAUPES	2
GUAINIA	1
TOTAL	9496

Contexto más afectado

- ❖ Bogotá: **367.150**
- ❖ Antioquia (Medellín): **208.147**
- ❖ Valle del Cauca (Cali): **105.253**
- ❖ Atlántico (Barranquilla): **76.924**
- ❖ Cundinamarca (sin Bogotá): **50.835**
- ❖ Santander (Cúcuta): **51.502**
- ❖ Bolívar (Cartagena): **37.017**



Ecuador



188.138
 Casos confirmados con pruebas PCR

164.009
 *Pacientes recuperados

*88,35% pacientes recuperados respecto a confirmados PCR
Los pacientes recuperados son aquellos que han sido ingresado al sistema de vigilancia con al menos una prueba RT-PCR positivo, han pasado al menos 29 días desde la fecha de inicio de síntomas y están vivos. Este indicador se mostrará acumulado semanalmente cada domingo.

***Detalle de fallecidos**

Confirmados	Probables	Total
8.891	4.425	13.316

***Fallecidos por Covid-19:** corresponde a los fallecidos confirmados con una prueba RT-PCR positiva, fallecidos probables que son las personas con síntomas, otras pruebas de laboratorio o imagen relacionados a Covid-19, sin una prueba RT-PCR.

400.621
 Total casos descartados

23.021
 Casos con alta hospitalaria

473
 Hospitalizados estables

344
 Hospitalizados pronóstico reservado

Llamadas 171 relacionadas a Covid 19	Teleconsulta	Atenciones en establecimientos de salud - MSP	Seguimiento telefónico	Seguimiento en domicilio
873.457	117.061	19.895	347.450	80.604

- Llamadas al 171 relacionadas a Covid-19: número de llamadas (acumuladas) atendidas por la plataforma 171 relacionadas a Covid-19.
- Teleconsulta: ciudadanos atendidos a través del APP SALUDEC y por un médico del 171.
- Atenciones en establecimientos de salud del MSP: citas agendadas a través del 171 en establecimientos del primer nivel de atención.
- Seguimiento telefónico: llamadas a pacientes con diagnóstico confirmado, seguidos vía telefónica en primer nivel, por un profesional del MSP.
- Seguimiento en domicilio: visitas domiciliarias a pacientes con diagnóstico confirmado, desde el primer nivel de atención, por un profesional del MSP.

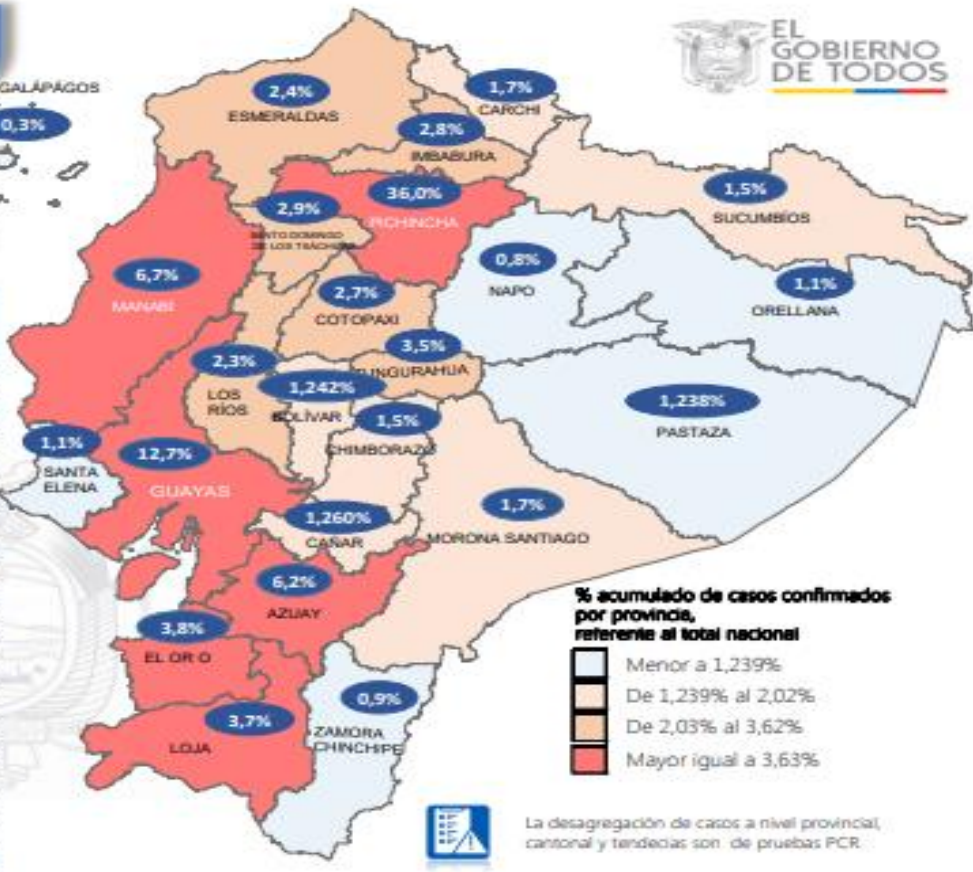
Fuente: Ministerio de Salud Pública

Se han tomado **634.503** muestras para RT-PCR.

Este indicador, de actualización diaria, reporta el número acumulado de las muestras tomadas para la realización de la prueba RT-PCR en los laboratorios autorizados en Ecuador. Cabe indicar que puede existir más de una muestra por persona durante el proceso diagnóstico.

Provincia	Confirmados por RT-PCR	Fallecidos confirmados por RT-PCR	Fallecidos probables
Azuay	11.616	208	15
Bolívar	2.337	69	12
Cañar	2.371	87	6
Carchi	3.240	109	1
Chimborazo	2.785	332	120
Cotopaxi	4.997	294	63
El Oro	7.202	547	192
Esmeraldas	4.579	222	53
Galápagos	527	1	1
Guayas	23.886	1.774	1.656
Imbabura	5.310	182	9
Loja	6.919	239	46
Los Ríos	4.398	353	240
Manabí	12.604	1.181	1.049
Morona Santiago	3.259	25	0
Napo	1.511	75	2
Orellana	2.063	53	17
Pastaza	2.330	60	15
Pichincha	67.716	1.890	250
Santa Elena	1.981	382	278
Sto. Domingo Tsáchilas	5.481	366	116
Sucumbios	2.874	96	2
Tungurahua	6.546	292	281
Zamora Chinchipe	1.606	54	1
Total general	188.138	8.891	4.425

A fin de facilitar la lectura del indicador "casos fallecidos" y proporcionar la información desagregada por provincias se desglosa el número de fallecidos con Covid-19 confirmados por una prueba RT-PCR y los fallecidos probables con Covid-19.



% acumulado de casos confirmados por provincia, referente al total nacional

- Menor a 1,239%
- De 1,239% al 2,02%
- De 2,03% al 3,62%
- Mayor igual a 3,63%

La desagregación de casos a nivel provincial, cantonal y tendencias son de pruebas PCR.





Perú

Resumen

Descargar el excel

INFORMACIÓN EPIDEMIOLÓGICA

PERU COMPRAS Detalle de Contrataciones COVID 19

Ver Ejecución Presupuestal COVID 19

Ver Distribución EPP Cenares MINSA

212,965 PCR(+)

743,382 PRUEBA RÁPIDA(+)

35,785 FALLECIDOS

3.74 % LETALIDAD

DATOS ABIERTOS COVID-19

País	PCR (+)	PRUEBA RÁPIDA (+)	TOTAL CASOS (+)	FALLECIDOS	LETALIDAD (%)
PERÚ	212,965	743,382	956,347	35,785	3,74 %
LA LIBERTAD	4,192	30,913	35,105	2,367	6,74 %
LAMBAYEQUE	3,940	26,665	30,505	1,829	6,02 %
ICA	3,697	27,171	30,858	1,721	5,58 %
PURURA	1,353	39,142	40,495	2,090	5,16 %
ANCASH	4,737	23,689	28,426	1,420	5,00 %
LIMA REGIÓN	6,536	25,000	31,536	1,492	4,70 %
CALLAO	9,760	30,656	40,416	1,893	4,68 %
LORETO	3,242	21,026	24,268	988	4,07 %
LIMA METROPOLITANA	139,690	256,011	395,701	14,570	3,68 %
TUMBES	797	9,247	10,034	331	3,66 %
JUNIN	2,671	22,658	25,329	892	3,52 %
AREQUIPA	6,268	39,745	46,013	1,528	3,32 %
SAN MARTIN	3,154	20,660	23,814	760	3,19 %
AYACUCHO	2,446	11,976	14,422	351	2,42 %
CAJAMARCA	3,418	20,294	23,712	559	2,36 %
HUANUCO	1,572	17,328	18,900	445	2,35 %
APURIMAC	1,152	5,265	6,417	136	2,12 %
CUSCO	6,325	17,452	23,777	489	2,06 %
PUNO	1,226	17,078	18,304	369	2,02 %
PASCO	353	5,864	6,217	122	1,96 %
UCAYALI	1,052	18,356	19,408	368	1,90 %
MOQUEGUA	452	14,744	15,196	287	1,89 %
TACNA	1,669	12,228	13,897	252	1,81 %
HUANCAVELICA	971	6,647	7,618	133	1,75 %
MADRE DE DIOS	905	8,276	9,181	151	1,64 %
AMAZONAS	1,507	16,291	17,798	242	1,36 %

País	Muestras	Confirmados (+)	% de Positividad
PERÚ	4,999,956	956,347	19,13 %
LORETO	69,129	24,268	35,11 %
UCAYALI	62,690	19,408	30,96 %
PURURA	158,992	40,495	25,47 %
SAN MARTIN	95,219	23,814	25,01 %
CALLAO	167,719	40,416	24,10 %
LAMBAYEQUE	127,775	30,505	23,87 %
TUMBES	40,747	10,034	22,17 %
AMAZONAS	91,079	17,798	21,95 %
LIMA REGIÓN	144,106	31,536	21,93 %
MADRE DE DIOS	42,009	9,181	21,85 %
ICA	145,955	30,858	21,16 %
LA LIBERTAD	171,695	35,105	20,45 %
HUANUCO	97,962	18,900	19,29 %
AYACUCHO	75,291	14,422	19,16 %
PUNO	97,626	18,304	18,75 %
CAJAMARCA	128,217	23,712	18,49 %
ANCASH	154,429	28,426	18,41 %
LIMA METROPOLITANA	2,220,263	395,701	17,82 %
TACNA	79,823	13,897	17,41 %
JUNIN	147,694	25,329	17,15 %
CUSCO	141,625	23,777	16,79 %
AREQUIPA	280,933	46,013	16,38 %
MOQUEGUA	93,859	15,196	16,19 %
PASCO	44,591	6,217	13,94 %
HUANCAVELICA	56,748	7,618	13,42 %
APURIMAC	73,712	6,417	8,71 %



República Bolivariana de Venezuela



Casos Positivos

101.215

Casos Recuperados

96.072

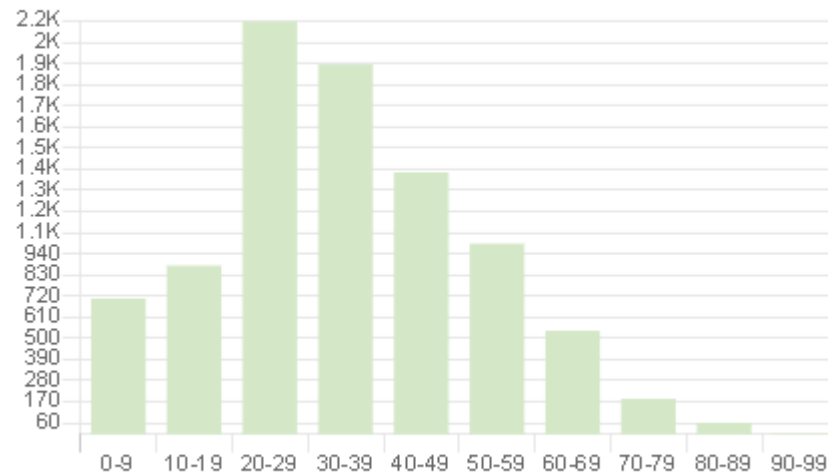
Fallecidos

884

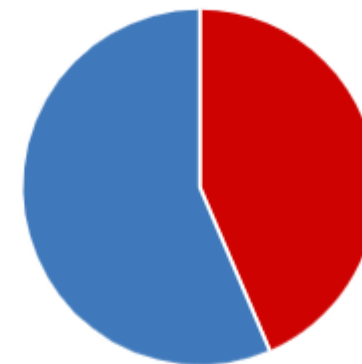
Estados más afectados por COVID-19

DISTRITO CAPITAL	21.154	casos
MIRANDA	12.645	casos
ZULIA	8.882	casos
TACHIRA	8.131	casos
APURE	5.558	casos
BOLIVAR	3.595	casos

Distribución por edad



Distribución por sexo



Mujeres: 44,437

Hombres: 56,778



25 DE NOVIEMBRE

**DÍA INTERNACIONAL
CONTRA LA VIOLENCIA
A LA MUJER**



- **En la mira: 16 Días de activismo contra la violencia de género**
- 16 Días de activismo contra la violencia de género (del 25 de noviembre al 10 de diciembre de 2020) con el tema mundial “Pinta el mundo de naranja: ¡financiar, responder, prevenir, recopilar!”
- La campaña Generación Igualdad es un llamado a la acción mundial para subsanar las brechas de financiación, asegurar servicios esenciales para las sobrevivientes de violencia durante la crisis de la COVID-19, y concentrarse en la prevención y la recopilación de datos que puedan mejorar los servicios para salvar vidas de mujeres y niñas.



Lograr sistemas de salud universales, inclusivos, resilientes y que atiendan a todas las personas en su integridad, es la base para avanzar en la equidad en salud.