



**ORGANISMO ANDINO DE SALUD  
CONVENIO HIPÓLITO UNANUE**

Abordaje multisectorial  
para el dengue: El  
enfoque “Una sola salud”





# Contexto situacional

La infección por el virus del dengue se ha convertido en la primera emergencia sanitaria en varios países de América Latina



En Perú, al primer semestre del 2023 hubo más 206 mil casos y 357 muertes.

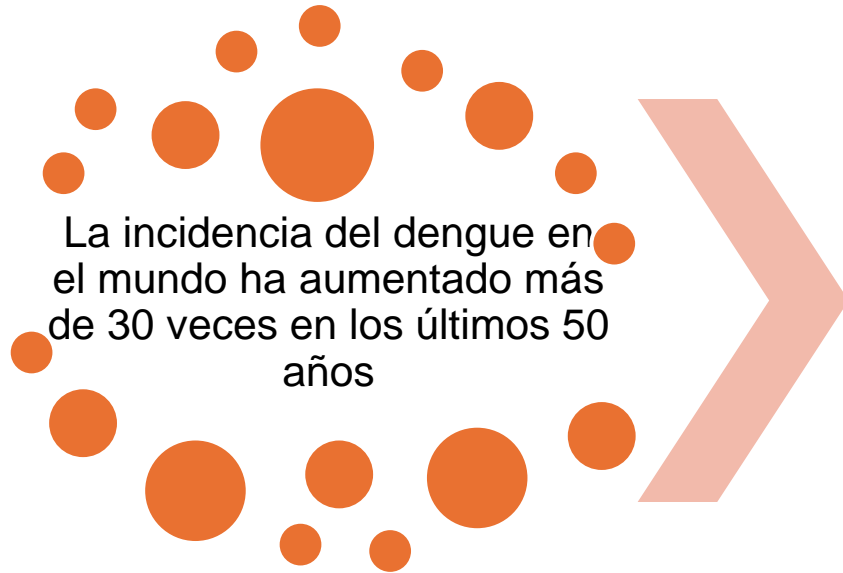


¿Cuál es la mejor perspectiva para analizar el problema del dengue en el Perú?





# Realidad y acciones en medio ambiente y cambio climático



El cambio climático y el fenómeno “El Niño”, tienen una relación directa con el aumento global de la población de mosquitos

Es importante reconocer actores sociales que ayuden a contener el impacto ambiental

Mayor distribución geográfica del mosquito y mayor proporción de mosquitos infectados.





# Realidad y acciones en medio ambiente y cambio climático

Gobiernos regionales y locales (municipios) y ministerios

Generar, planificar, ejecutar y monitorear proyectos de inversión pública para obras de prevención de inundaciones pluviales

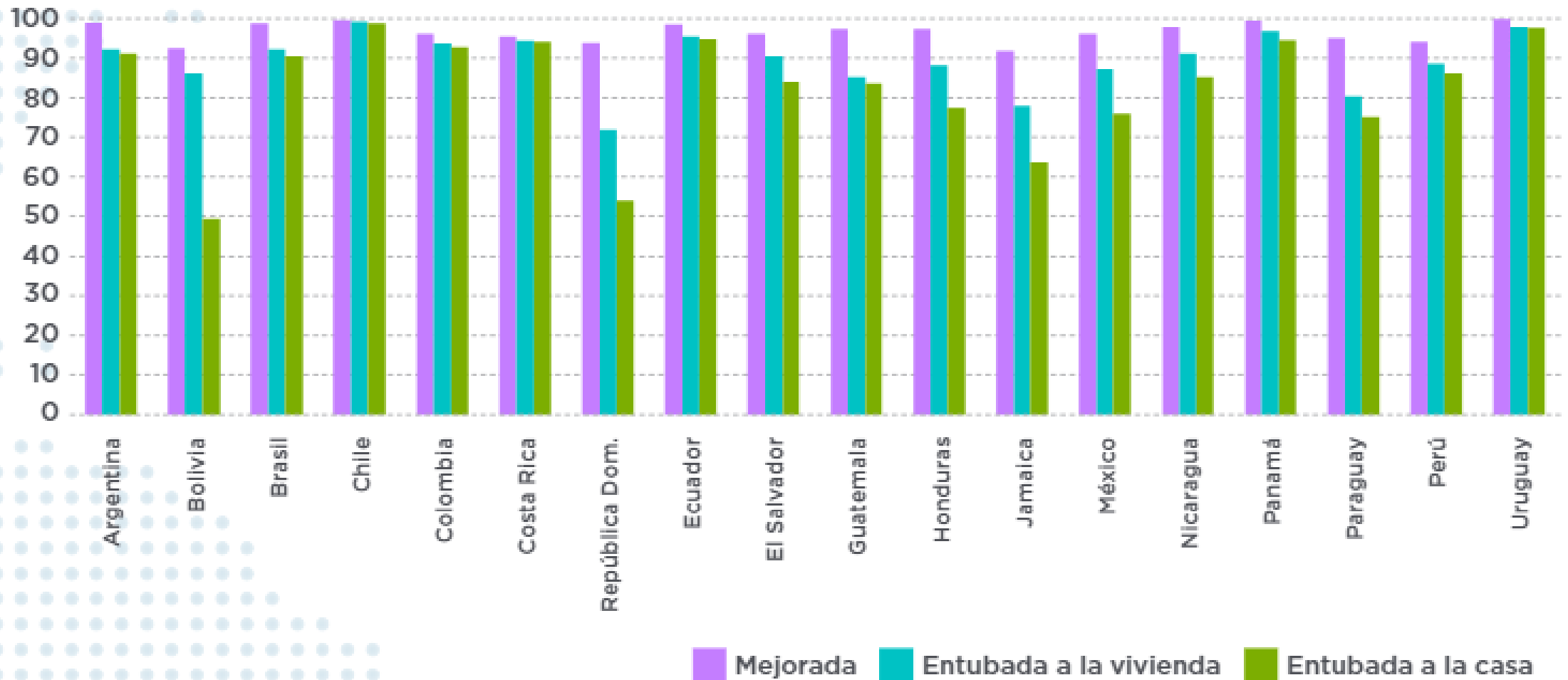
Implementan medidas de saneamiento ambiental, agua potable y servicios básicos que brindan contención primaria

Comunicar en tiempo real los indicadores de avance, estancamiento o retroceso de estas obras o acciones, así como priorizarlas en zonas endémicas de dengue





## Acceso al Agua en Áreas Urbanas en América Latina y el Caribe

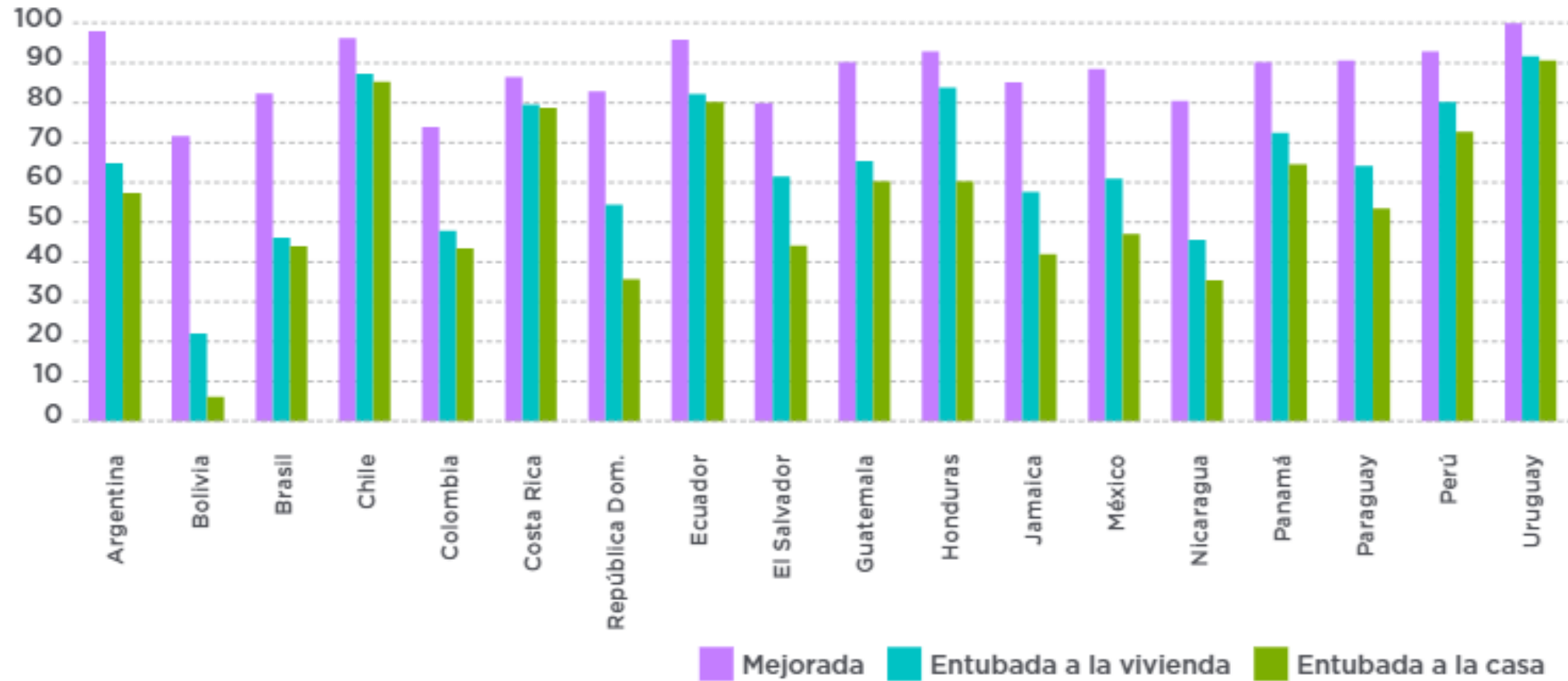


Fuente: Servicios de agua y saneamiento en América Latina: panorama de acceso y calidad .  
Banco Interamericano de Desarrollo BID. Abril 2021. Disponible en:  
<http://dx.doi.org/10.18235/0003285>





## Acceso al Agua en Áreas Rurales en América Latina y el Caribe

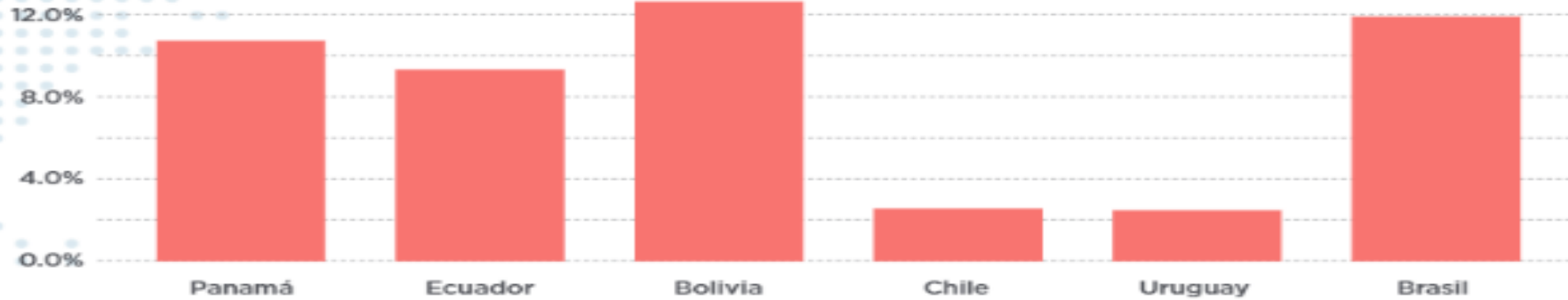


Fuente: Servicios de agua y saneamiento en América Latina: panorama de acceso y calidad .  
Banco Interamericano de Desarrollo BID. Abril 2021. Disponible en:  
<http://dx.doi.org/10.18235/0003285>

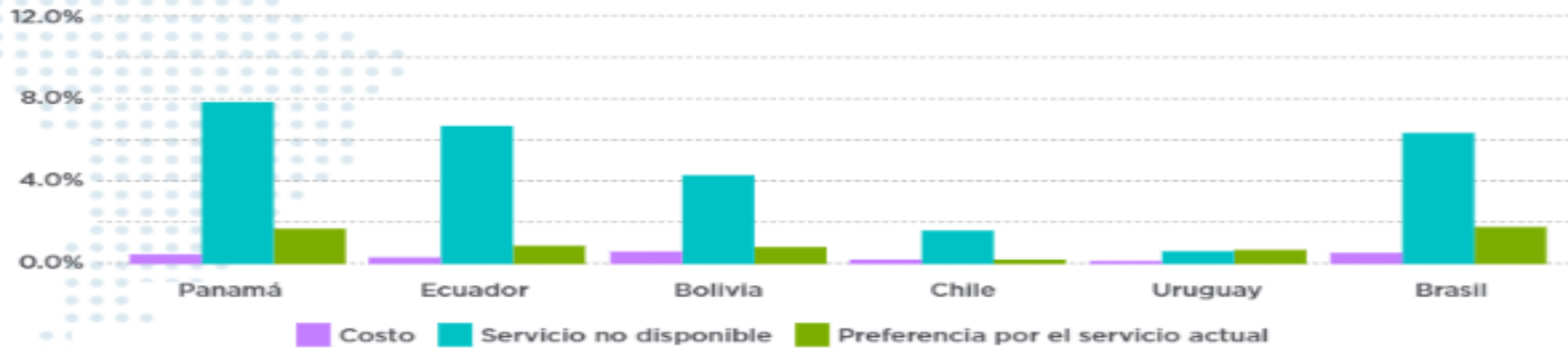




### Encuestados no conectados a servicios de agua



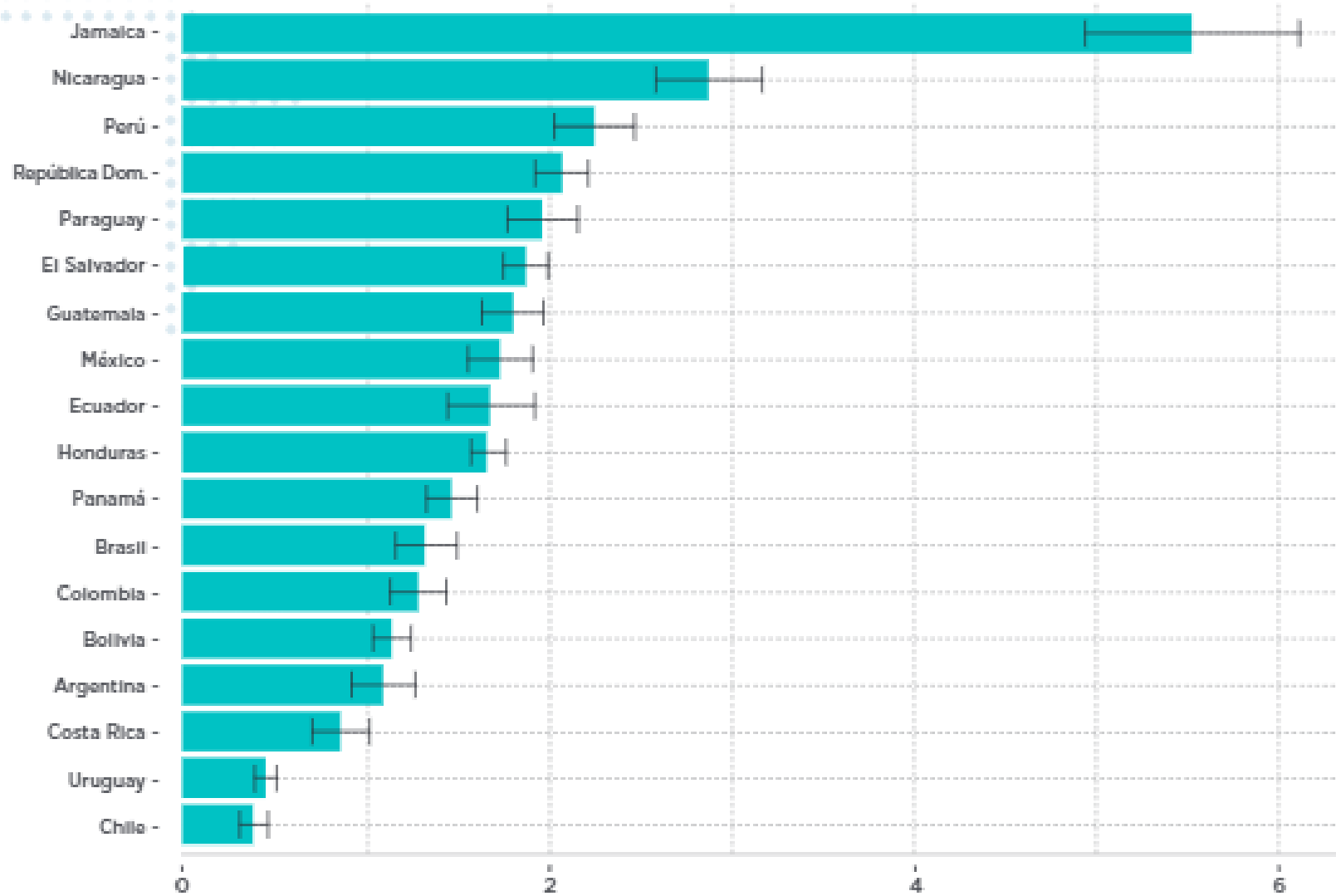
### Motivos por los que los encuestados no están conectados al servicio de agua





Fuente: Servicios de agua y saneamiento en América Latina: panorama de acceso y calidad . Banco Interamericano de Desarrollo BID. Abril 2021. Disponible en: <http://dx.doi.org/10.18235/0003285>

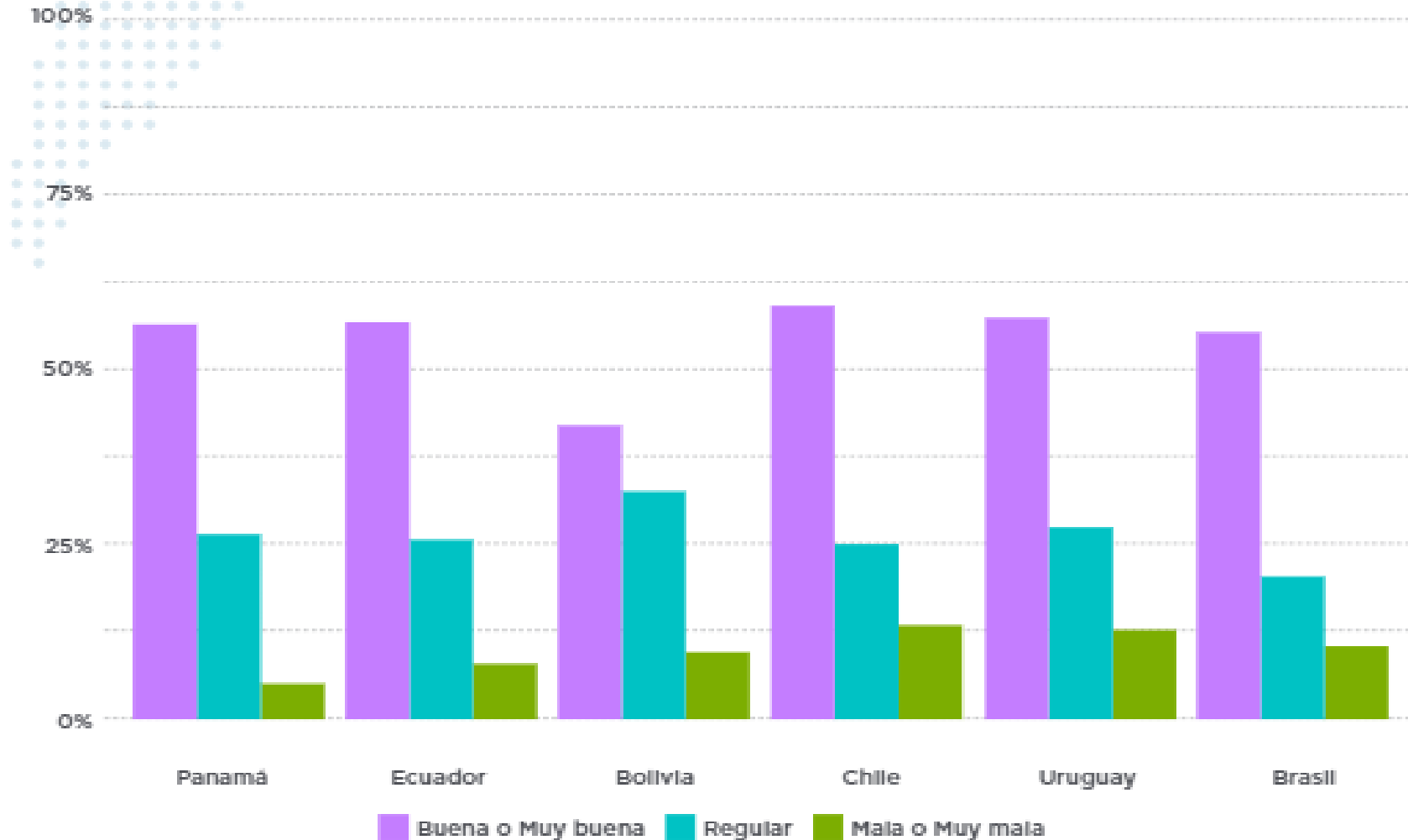
### Promedio mensual de Interrupciones al servicio de agua

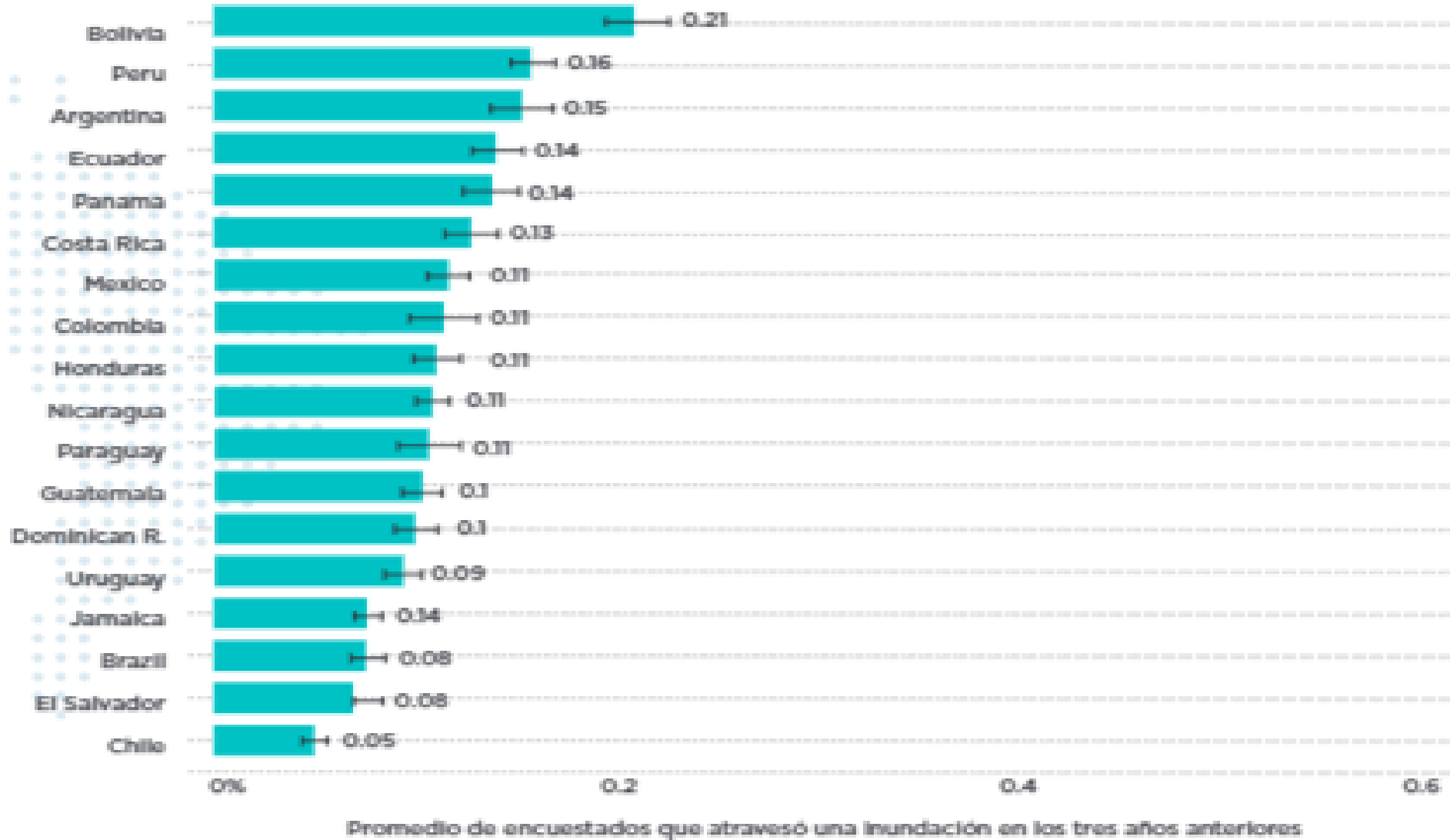






### Calidad del agua - Limpieza





**Figura 25: Promedio de encuestados que atravesó una inundación en los tres años anteriores**



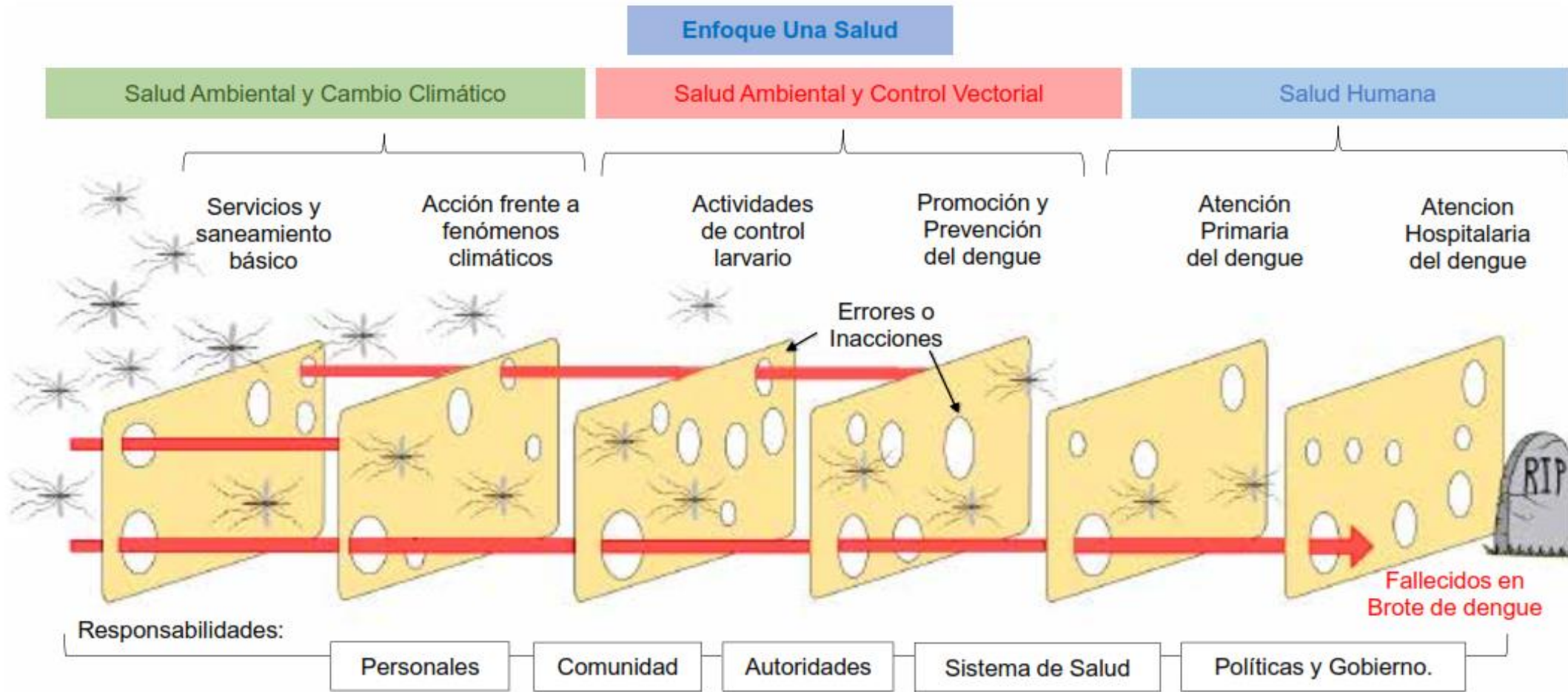


# Modelo de Queso Suizo aplicado a Perú





# Diferentes subsistemas desde la perspectiva de Una Salud para el control del dengue en el Perú





Diferentes subsistemas desde la perspectiva de Una Salud para el control del dengue en el Perú





Indicadores más frecuentes para el seguimiento en el contexto de un brote de dengue en la comunidad con ejemplo en Piura, desde enero al 25 de septiembre del 2023.

### Salud Ambiental: Lluvias, inundaciones, saneamiento ambiental y manejo agua

- % Cobertura agua potable (80%)
- % Población urbana sin acceso a agua pública (11%)
- % Población rural sin acceso a agua pública (30%)
- % Sistema de riego inadecuado agroindustrial (57%)
- % Población urbana sin acceso a alcantarillado (26%)
- % Población rural sin acceso a alcantarillado (27%)
- % Área urbana sin servicio de drenaje pluvial (96%)
- % No cuentan con servicios higiénicos (12%)
- % Tasa de no recolección de basura (25%, 50 toneladas)
- % Población no atendida en limpieza pública (53%)
- % Vivienda con calidad inadecuada (21.6%)
- % Planes de contingencia distritales (No data)
- % Obras en riveras de ríos (10.1%, solo 7 obras)
- % Obras en planificación (No data)
- % Obras de ejecución (No data)
- Indicadores anteriores por zona endémica (No data)
- Dashboard de resultados de salud ambiental en Dengue (No publicado)

### Salud Ambiental: Medidas de control vectorial aedico

- % Índice aedico y distrital (No data)
- % Vigilancia entomológica local (No data)
- % Actividades de control larvario físico, químico y biológico (No data)
- % Ovitrapas o larvitrapas positivas (No data)
- % Índice de recipientes (No data)
- % Índice de Breteau (No data)
- % Detección de criaderos intradomiciliarios (No data)
- % Detección de criaderos extradomiciliarios (No data)
- % Detección de criaderos en industria (No data)
- % Actividades educativas de control larvario (No data)
- % Casas renuentes a control larvario (No data)
- % Casas cerradas para control larvario (No data)
- % Vigilancia de resistencia a insecticidas en Aedes (No data)
- Dashboard de resultados en medidas de control vectorial (desactualizado)

### Salud humana: En establecimientos de salud y comunidad

- Dengue sin signos de alarma (29,031 casos), con signos de alarma (3,847 casos) y grave (154 casos)
- % Letalidad por dengue (0,2%; 75 casos)
- % Retiros voluntarios y referencias aceptadas por dengue (No data)
- % UVICLINs en funcionamiento (No data)
- % Camas ocupadas/totales por dengue (No data)
- % Camas UCI ocupadas/totales por dengue (No data)
- % Coinfecciones en Dengue (No data)
- % EE.SS. De primer nivel con capacidad inadecuada (90%)
- % EE.SS. De primer nivel por implementar (46%)
- Vigilancia activa en tiempo real en EE.SS. (Desactualizada)
- Análisis dinámico de oferta y demanda en brote (No data)
- Evaluar conocimientos en manejo de dengue (No data)
- Serotipos DENV en comunidad (82.5% DENV-2 y 17.5% DENV-1)
- Serotipos DENV en hospitalizados (No data)
- Dashboard de resultados salud humana en Dengue (No publicado)





# Conclusiones

- Se necesita implementar comisiones multisectoriales desde el nivel nacional hasta el nivel local bajo el enfoque una salud para acciones rápidas de control y prevención de enfermedades metaxénicas como el dengue con respaldo normativo legal.
- El control del dengue bajo el enfoque de Una Salud es responsabilidad de todos, desde la persona, familia, empresas, instituciones nacionales, instituciones regionales, etc. Pero el liderazgo técnico multisectorial enfocado en acciones de medio ambiente, cambio climático, control vectorial y salud humana debe tener responsabilidad legal.
- El primer paso importante e indispensable es que estén disponibles los indicadores en tiempo real de control en cada componente y que sean monitorizados con distintas acciones en el tiempo antes, durante y después del brote de dengue.







# Bibliografía

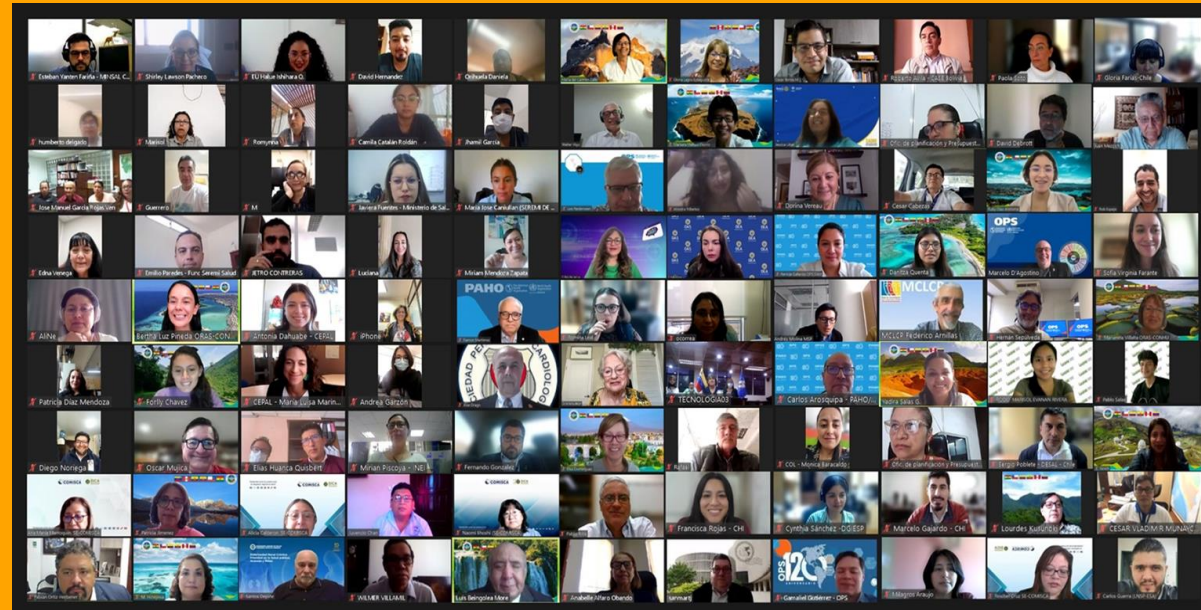
- Pampa-Espinoza L, Espinoza-Venegas L, Yagui M. Necesidad de acciones multisectoriales para el control del dengue en el Perú: Aproximación con el enfoque de Una Salud. An Fac med. 2023;84(4):482-484. DOI: <https://doi.org/10.15381/anales.v84i4.26087>.
- Diagnóstico de la situación de las brechas de infraestructura o de acceso a los servicios de la municipalidad provincial de Piura. Municipalidad Provincial de Piura. Enero 2023. Disponible en: <https://cdn.www.gob.pe/uploads/document/file/4060259/DIAGN%C3%93STICO%20BRECHAS%20INFRAESTRUCTURA%20O%20ACCESO%20SERVICIOS%202024-2026.pdf>
- Actividades de Vigilancia y Control Larvario realizadas hasta a octubre del 2022. DIGESA MINSA. Octubre 2022. Disponible en: <https://bit.ly/brechapiuraindicadores>
- Sala situacional diaria de Dengue. Centro Nacional de Epidemiología. Disponible en: <https://www.dge.gob.pe/sala-situacional-dengue/diaria/#piura>
- Reporte interactivo de la circulación de serotipos en el país. Instituto Nacional de Salud. Disponible en: <https://www.gob.pe/institucion/ins/campa%C3%B1as/27857-campana-informacion-sobre-dengue>
- Servicios de agua y saneamiento en América Latina: panorama de acceso y calidad . Banco Interamericano de Desarrollo BID. Abril 2021. Disponible en: <http://dx.doi.org/10.18235/0003285>







**JUNTOS**  
somos más  
**FUERTES**



**JUNTOS**  
llegamos  
**MÁS LEJOS**

**!Muchas gracias!**



**ORGANISMO ANDINO DE SALUD  
CONVENIO HIPÓLITO UNANUE**

