



# SITUACIÓN ACTUAL DE LA PANDEMIA COVID-19 A NIVEL MUNDIAL Y EN LOS PAÍSES ANDINOS

**Luis Beingolea More**  
**Bertha Luz Pineda Restrepo**

**Lima, 20 de junio de 2022**



# Contenidos

**1. Estudio Seroprevalencia en China**

**2. Situación de la pandemia por COVID-19 en el mundo y en los países andinos**



MANUSCRITO ACEPTADO

# Seroencuesta para SARS-CoV-2 entre donantes de sangre en Wuhan, China, de septiembre a diciembre de 2019

Le Chang, Lei Zhao, Yan Xiao, Tingting Xu, Lan Chen, Yan Cai, Xiaojing Dong, Conghui Wang, Xia Xiao, Lili Ren ... [Mostrar más](#)

[Notas del autor](#)

*Proteína y célula*, pwac013, <https://doi.org/10.1093/procel/pwac013>



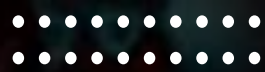
- Primero evaluamos la pan-inmunoglobina (pan-Ig) contra el SARS-CoV-2 en 43.850 muestras de 32.484 donantes de sangre con calidad de muestra adecuada y volumen suficiente.
- 264 muestras de 213 donantes fueron pan-Ig reactivas, luego se analizaron IgG e IgM,

- Nuestros hallazgos mostraron que no existían anticuerpos específicos contra el SARS-CoV-2 entre los donantes de sangre en Wuhan, China, antes de 2020, lo que indica que no había evidencia de transmisión de COVID-19 antes de diciembre de 2019 en Wuhan, China.





## **INVESTIGACIONES SOBRE COVID-19**



# Pandemia de SARCoV 2 en el mundo



# Casos y fallecidos acumulados de la COVID-19 en el mundo al 20-06-2022

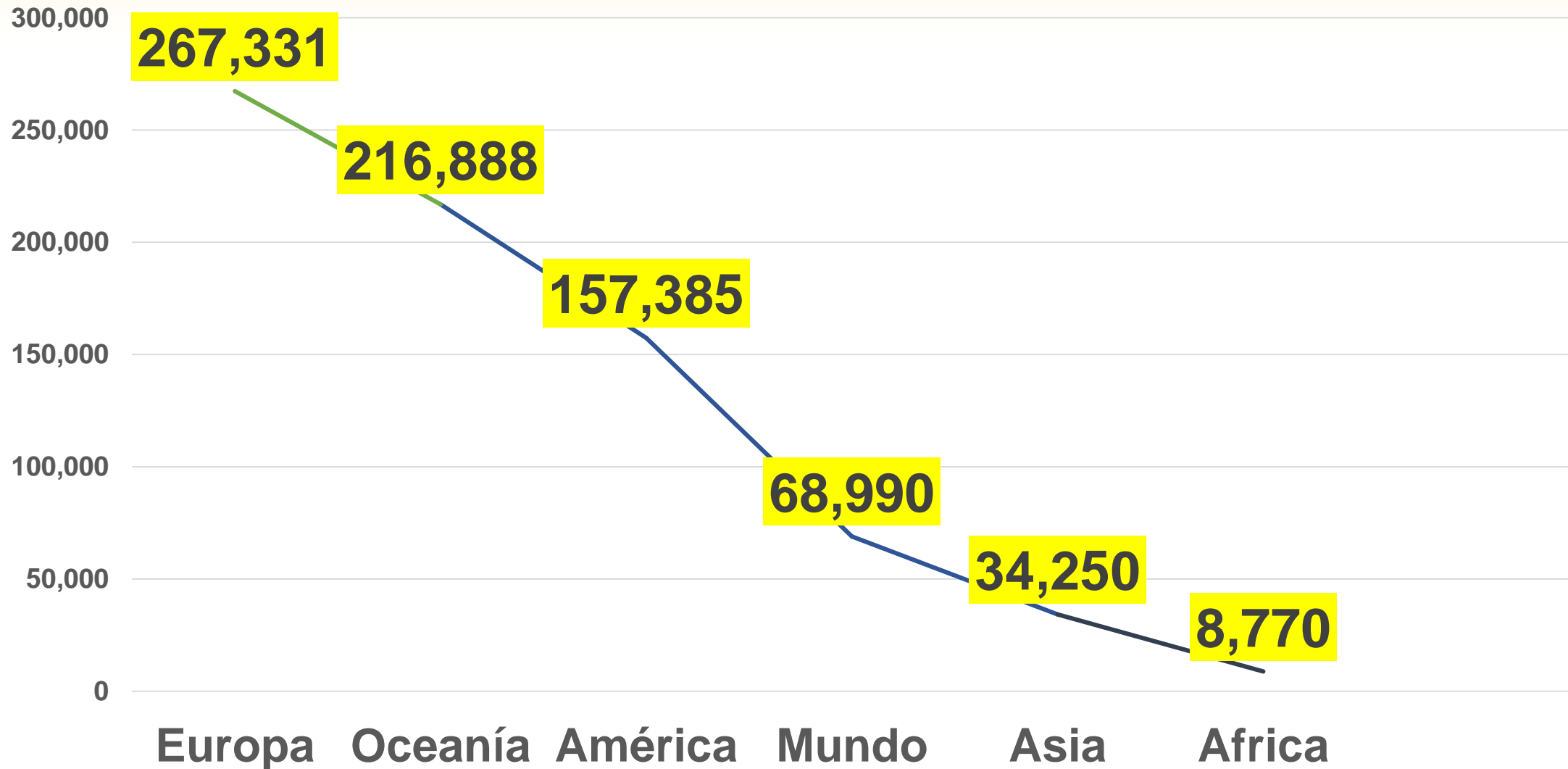


Global/ Regiones	Casos confirmados	%	Fallecidos confirmados	%	Letalidad (%)
Mundo	544,389,884	100	6,341,012	100	1.2
Europa	200,075,093	36.8	1,850,259	29.2	0.9
América	162,752,196	29.9	2,784,886	43.9	1.7
Asia	159,894,542	29.4	1,436,904	22.7	0.9
Africa	12,247,765	2.2	255,524	4.0	2.1
Oceanía	9,420,288	1.7	13,439	0.2	0.1

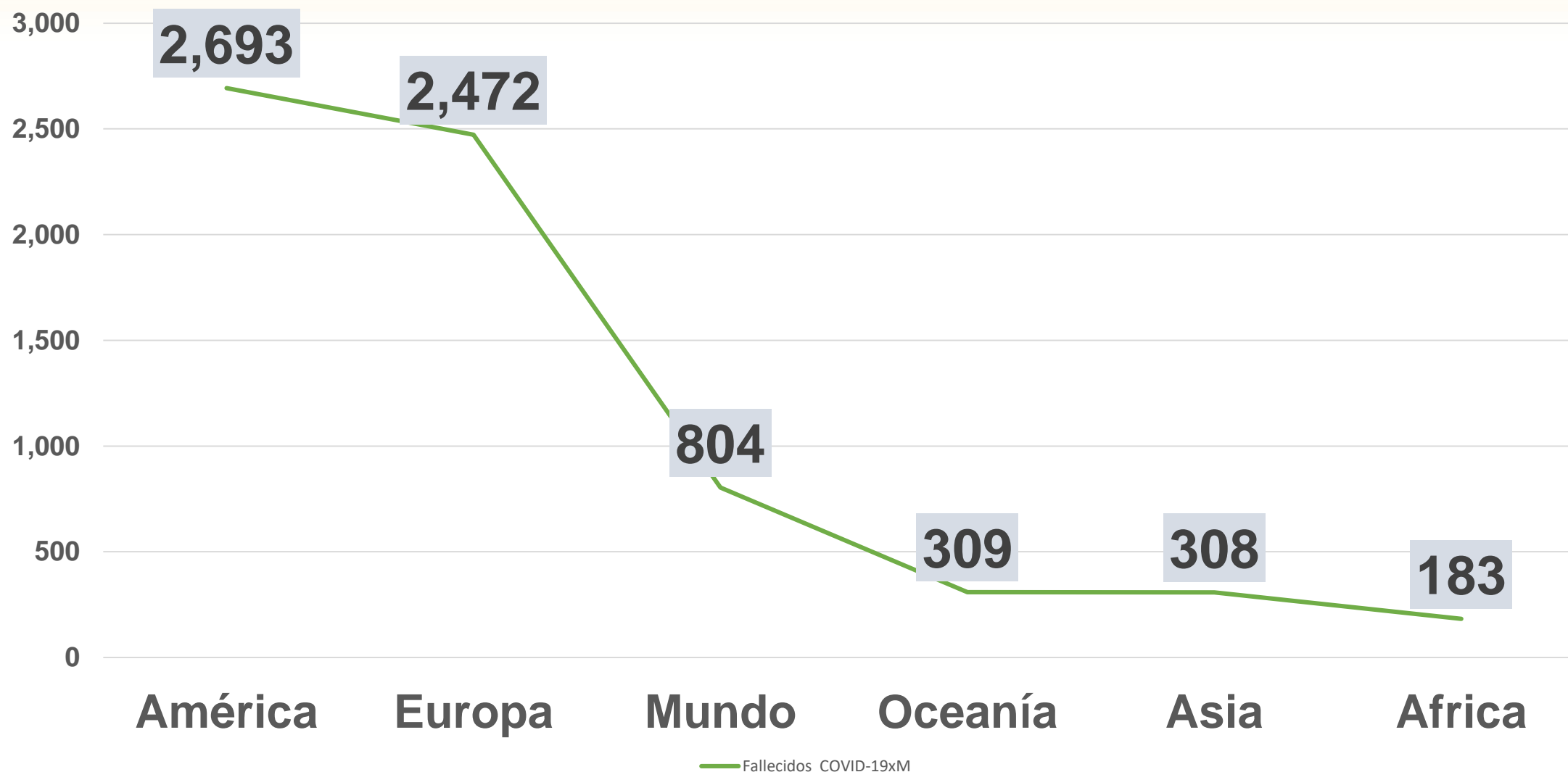
América	Casos confirmados	%	Fallecidos confirmados	%	Letalidad (%)
NA/CA/Ca	103,940,858	64	1,482,618	53	1.4
Suramérica	58,811,338	36	1,302,268	47	2.2
<b>Total</b>	<b>162,752,196</b>	<b>100</b>	<b>2,784,886</b>	<b>100</b>	<b>1.7</b>



# Casos de COVID-19 acumulados por millón de habitantes en el mundo. 20-06-2022



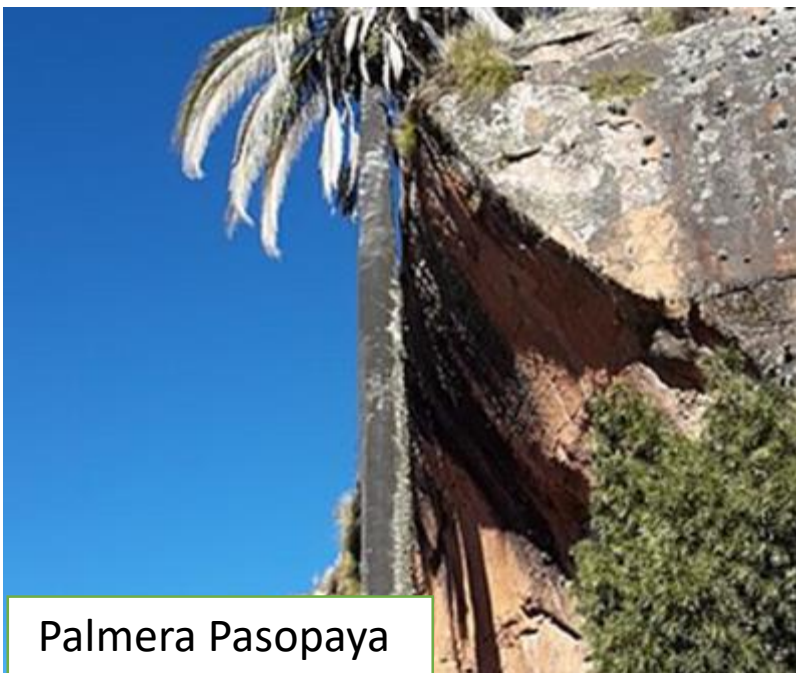
# Fallecidos por COVID-19 acumulados por millón de habitantes en el mundo. 20-06-2022



# Evolución de la pandemia con indicadores de casos y fallecidos en los últimos 7 días en el mundo al 20-06-2022



País,	Casos en los últimos 7 días	Cambio % semanal de caso	Casos en los últimos 7 días/1M pop	Muertes en los últimos 7 días	Cambio % de muerte semanal	Muertes en los últimos 7 días/1M pop	Población
<b>Mundo</b>	<b>3,431,169</b>	<b>-11.0%</b>	<b>451.1</b>	<b>7,837</b>	<b>-21.0%</b>	<b>1.0</b>	<b>7,606,074,623</b>
<b>Europa</b>	<b>1,193,527</b>	<b>9.0%</b>	<b>1,616.4</b>	<b>2,246</b>	<b>-30.0%</b>	<b>3.0</b>	<b>738,375,679</b>
<b>América</b>	<b>969,719</b>	<b>-25.5%</b>	<b>947.3</b>	<b>3,313</b>	<b>-21.2%</b>	<b>3.2</b>	<b>1,023,653,607</b>
<b>Asia</b>	<b>1,002,347</b>	<b>-17.0%</b>	<b>214.5</b>	<b>1,674</b>	<b>-12.0%</b>	<b>0.36</b>	<b>4,673,903,745</b>
<b>Africa</b>	<b>40,909</b>	<b>19.0%</b>	<b>36.3</b>	<b>208</b>	<b>-11.0%</b>	<b>0.2</b>	<b>1,127,270,467</b>
<b>Oceanía</b>	<b>224,667</b>	<b>-4.0%</b>	<b>5,240.5</b>	<b>396</b>	<b>3.0%</b>	<b>9.2</b>	<b>42,871,125</b>



Palmera Pasopaya



Araucaria



Palma de Cera

## Situación COVID-19 en los Países Andinos



Cascarilla



Quina



Araguaney

# COVID-19 en los países andinos

## 20/06/22



País	Casos totales	Muertes totales	Total Casos/ 1 millón de habitantes	Muertes / 1 millón de habitantes
<b>Mundo</b>	<b>544,374,928</b>	<b>6,341,008</b>	<b>69,838</b>	<b>813.5</b>
<b>Bolivia</b>	915.500	21.951	76.386	1.832
<b>Chile</b>	3.893.726	58.251	200.316	2.997
<b>Colombia</b>	6.131.657	139.918	118.038	2.694
<b>Ecuador</b>	896.483	35.693	49.343	1.965
<b>Perú</b>	3.599.501	213.389	106.266	6.300
<b>Venezuela</b>	524.911	5.724	18.563	202
<b>Total</b>	<b>15.961.778</b>	<b>474.926</b>	<b>94.929</b>	<b>2.825</b>

Los informes  
semanales desde  
mayo de 2020:  
Análisis de la  
situación actual de la  
pandemia COVID-19 y  
la vacunación a nivel  
global y regional.

<http://orasconhu.org/porta1/node/596>

Elaborado ORAS-CONHU a partir de datos de Ministerios de Salud Andinos; Worldometers

<https://www.worldometers.info/coronavirus/>

Institutos Nacionales de Estadística de los países andinos



# Vacunas contra COVID-19

## 20/06/22



Los datos son compilados de fuentes gubernamentales por el proyecto Our World in Data de la Universidad de Oxford. **El análisis lo hacen con base en la población total de cada país.**

Puesto	Países	% de población			Dosis administradas		
		Vacunada	“Totalmente ” vacunado	Dosis adicional	Por cada 100 personas	Total	Dosis adicional
	<b>Mundo</b>	<b>68%</b>	<b>62%</b>	<b>27%</b>	<b>156</b>	<b>11,987,896,757</b>	<b>2,054,647,904</b>
<b>94</b>	Bolivia	63%	52%	14%	120	13,773,106	1,578,531
<b>6</b>	Chile	95%	93%	>99%	310	58,660,140	23,681,994
<b>33</b>	Colombia	84%	72%	25%	169	85,152,277	12,719,794
<b>26</b>	Ecuador	87%	81%	40%	205	35,546,798	6,939,381
<b>15</b>	Perú	91%	84%	59%	234	76,178,737	19,289,262
<b>54</b>	Venezuela	78%	50%	2.3%	133	37,860,994	651,502

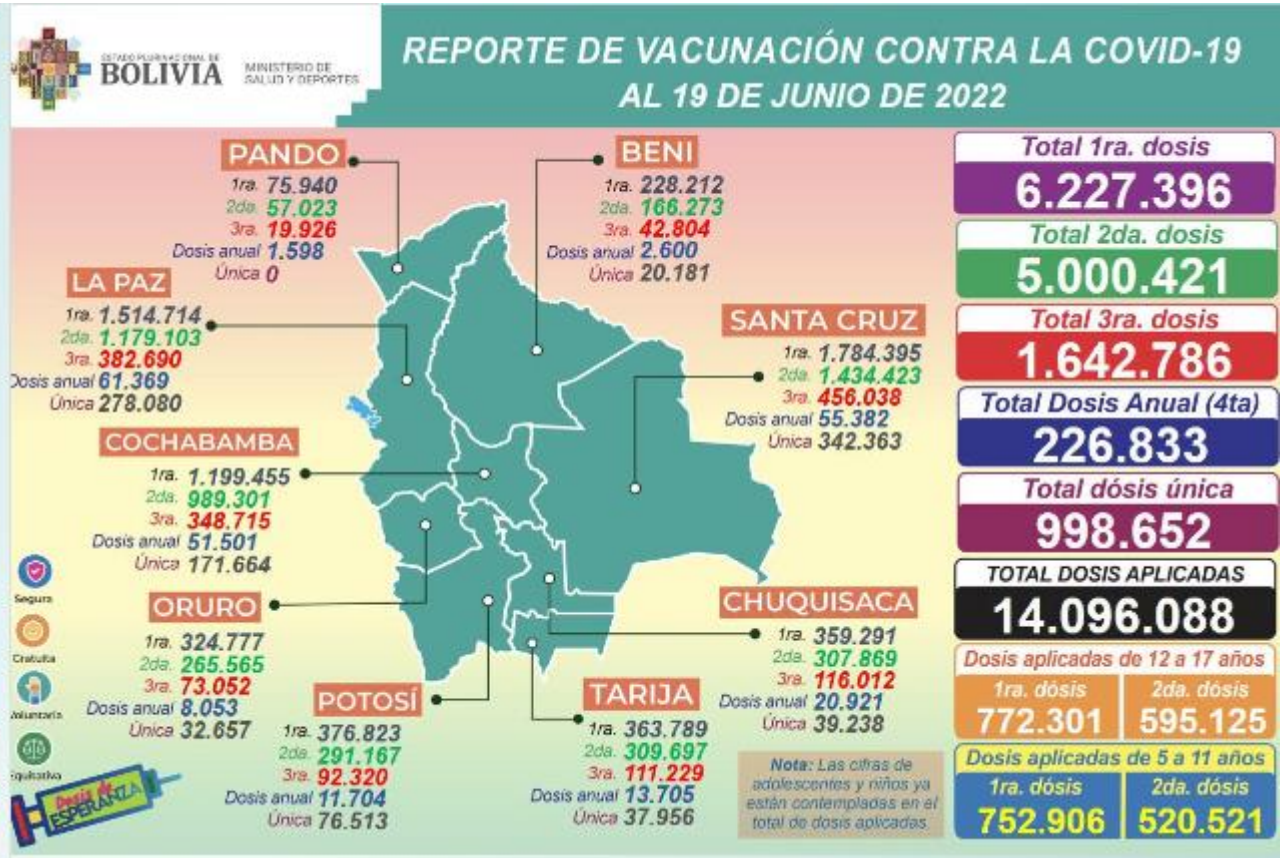
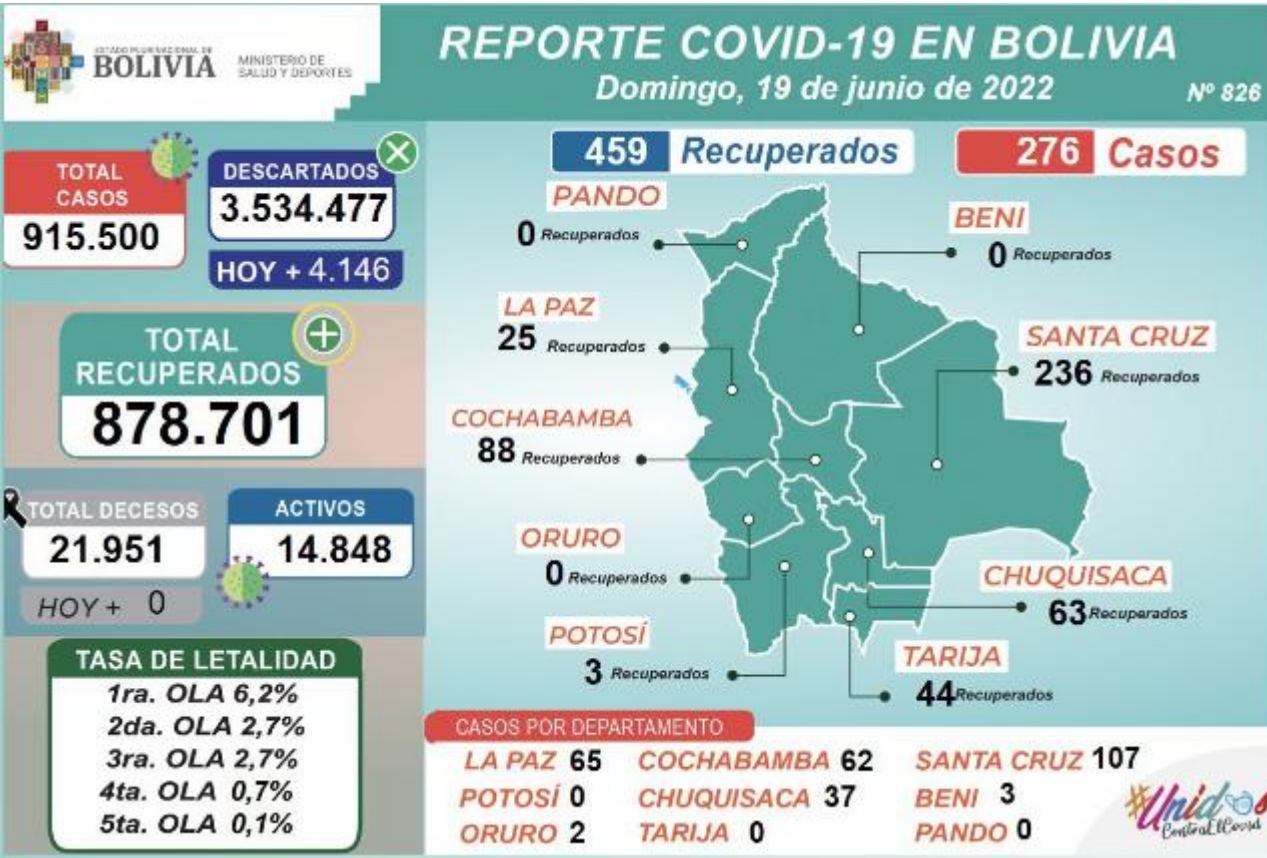
Fuente: Our World in Data de la Universidad de Oxford - <https://www.nytimes.com/interactive/2021/world/covid-vaccinations-tracker.html>

# Situación epidemiológica y avances vacunación COVID-19 Bolivia



Nuevos casos confirmados diarios de COVID-19 por millón de personas



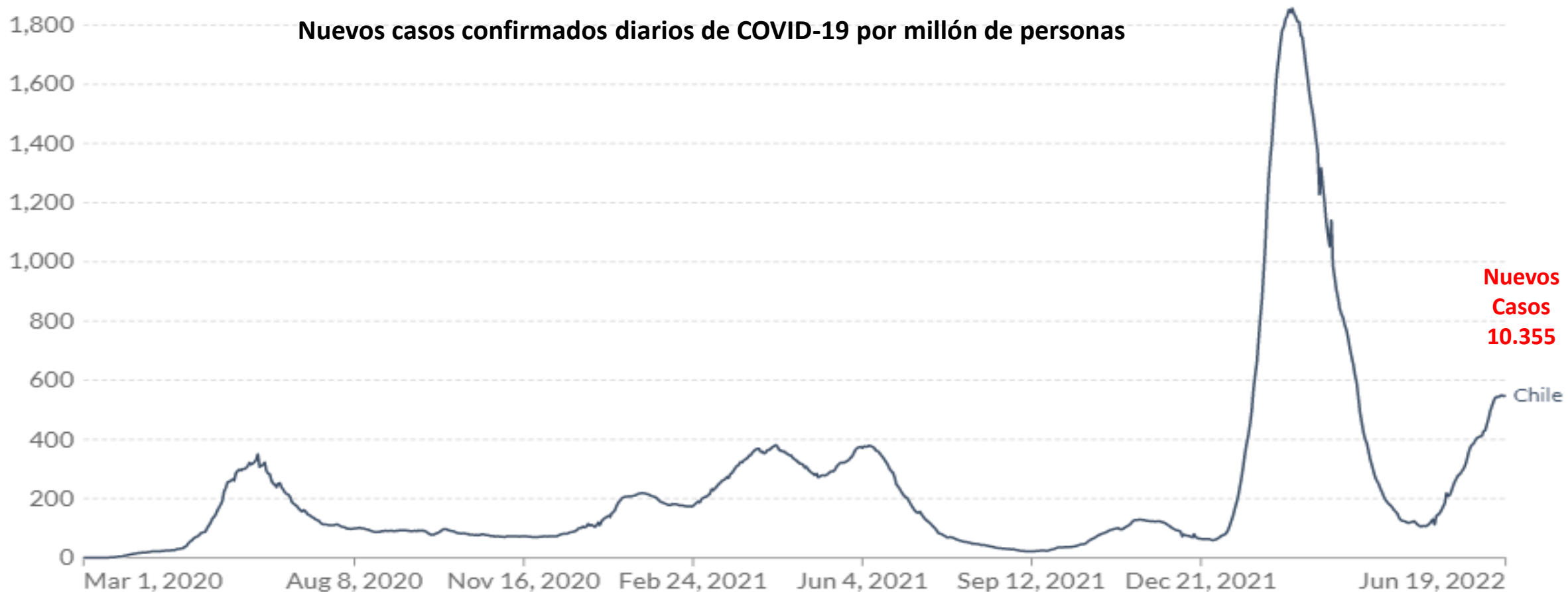


<https://www.unidoscontraelcovid.gob.bo/>

<https://www.minsalud.gob.bo/6758-covid-19-salud-informa-que-hasta-la-fecha-se-aplicaron-14-019-429-dosis-en-todo-el-pais-y-los-casos-de-hoy-llegan-a-201>



# Situación epidemiológica y avances vacunación COVID-19 Chile



<https://ourworldindata.org/covid-cases?country=PER~BOL~CHL~COL~ECU~VEN#what-is-the-daily-number-of-confirmed-cases>

79.430 exámenes a nivel nacional en las últimas 24 horas

10.355 nuevos casos.

<https://www.minsal.cl/>

<https://www.minsal.cl/covid-19-se-reportan-7-575-nuevos-casos-con-66-187-examenes-a-nivel-nacional-en-las-ultimas-24-horas-con-una-positividad-de-1159/>

# INFORME DIARIO COVID-19

Domingo 19 de junio 2022

**10.355**  
CASOS NUEVOS

CASOS NUEVOS SIN SÍNTOMAS **1.818**  
CASOS ACTIVOS **49.383**

**58.251**  
FALLECIDOS TOTALES

ÚLTIMOS FALLECIDOS REPORTADOS **25**

EXÁMENES



Últimas 24 horas  
**79.430**  
Total  
**39.875.579**

POSITIVIDAD



Nivel nacional  
**13,38%**  
Región Metropolitana  
**16,12%**

CAPACIDAD HOSPITALARIA



**2.011**  
Camas críticas habilitadas



**300**  
Camas críticas disponibles

RESIDENCIAS SANITARIAS



**2.262**  
Total de camas



**768**  
Camas disponibles

#SeguimosCuidándonos

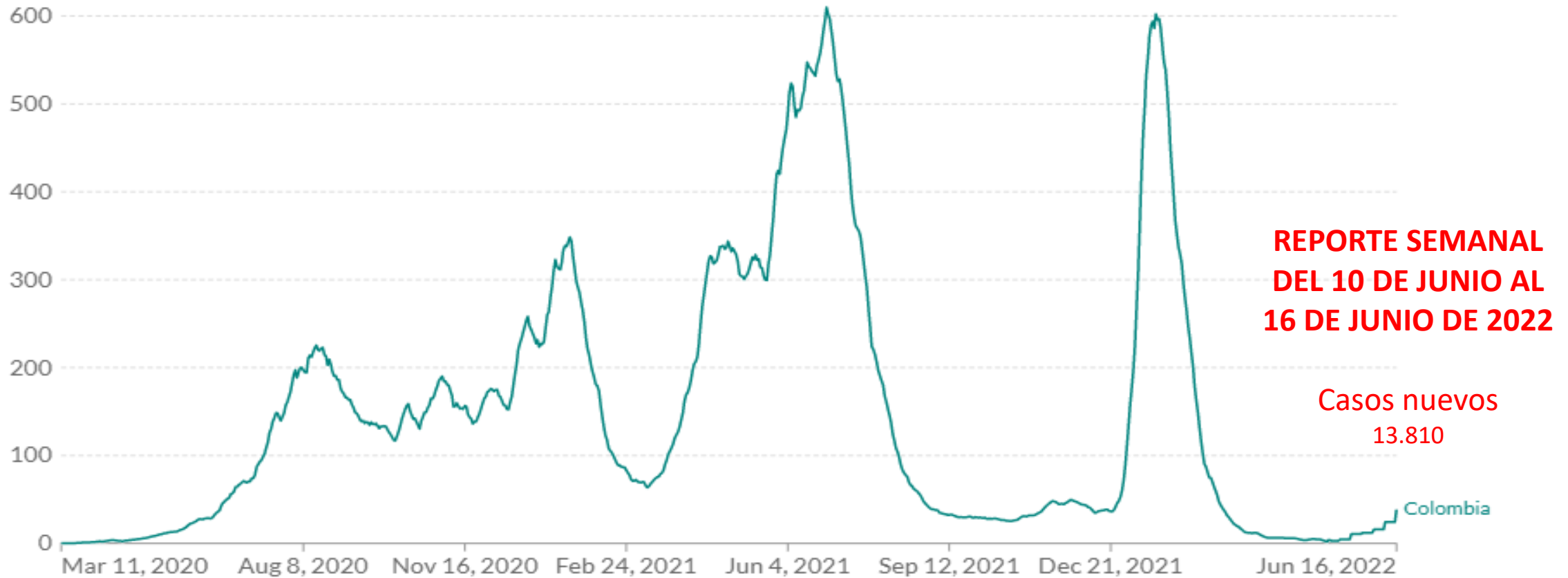


PLAN DE ACCIÓN  
**CORONAVIRUS**  
COVID-19

# Situación epidemiológica y avances vacunación COVID-19 Colombia



Nuevos casos confirmados diarios de COVID-19 por millón de personas



<https://ourworldindata.org/covid-cases?country=PER~BOL~CHL~COL~ECU~VEN#what-is-the-daily-number-of-confirmed-cases>

<http://www.ins.gov.co/Noticias/Paginas/Coronavirus.aspx>

## REPORTE SEMANAL DEL 27 DE MAYO AL 2 DE JUNIO DE 2022

Se procesaron: 128.803 pruebas

13.810 casos nuevos.

<http://www.ins.gov.co/Noticias/Paginas/Coronavirus.aspx>



# Situación epidemiológica y avances vacunación COVID-19 Ecuador



## INFORMACIÓN DE CASOS QUE CORRESPONDEN A PRUEBAS RT-PCR \*

### CASOS CONFIRMADOS



### CASOS DESCARTADOS



### CASOS PROBABLES



### CASOS CONFIRMADOS POR SEXO



Fuente: Sistema Integrado de Vigilancia Epidemiológica del Ministerio de Salud Pública (MSP) (sistemas ViEpi + COVID-19-PCR)

		CAMAS PARA:	% DE OCUPACIÓN	PERSONAS EN LISTA DE ESPERA	CAMAS ASIGNADAS	CAMAS OCUPADAS
RPIS	MSP	HOSPITALIZACIÓN	6%	0	488	30
		CUIDADOS INTERMEDIOS	0%	0	10	0
		UCI	6%	0	78	5
IESS FF.AA PP.NN		HOSPITALIZACIÓN	22%	0	205	45
		CUIDADOS INTERMEDIOS	0%	0	4	0
		UCI	22%	0	37	8
RPC		HOSPITALIZACIÓN	13%	0	124	16
		CUIDADOS INTERMEDIOS	0%	0	8	0
		UCI	17%	0	66	11

Fecha de corte: 16 de junio de 2022

RPC: Red Privada Complementaria

IESS: Instituto Ecuatoriano de Seguridad Social; FF.AA: Fuerzas Armadas; PP.NN: Policía Nacional

RPIS: Red Pública Integral de Salud

**(\*) Los datos o indicadores presentados se generan con información provisional que están sujetos a ajustes por registro posteriores o validación.**

Información provisional sujeta a cambios

Ministerio de Salud Pública

## FALLECIDOS\*

### FALLECIDOS AÑO 2022\*\*

<b>CONFIRMADOS</b>	<b>1.102</b>
Aumento diario	+0
Aumento global	+9
<b>PROBABLES</b>	<b>267</b>
Aumento diario	+0
Aumento global	+0
<b>TOTAL</b>	<b>1.369</b>

### FALLECIDOS AÑOS

	2021**	2020**
<b>CONFIRMADOS</b>	<b>8.826</b>	<b>15.490</b>
Aumento global	+0	
<b>PROBABLES</b>	<b>1.705</b>	<b>8.303</b>
Aumento global	+0	
<b>TOTAL</b>	<b>10.531</b>	<b>23.793</b>

**TOTAL NACIONAL: 35.693**

\*\*2021 - 2022: Fuente Sistema Integrado de Vigilancia Epidemiológica del MSP (sistemas ViEpi + COVID-19-PCR)

\*\*2020: Fuente INEC. Los datos corresponden a fallecidos en establecimientos del MSP, RPC, RPIS y otros. Cifras provisionales (corresponden a los datos o indicadores que se generan con información de las defunciones generales ocurridos y que están sujetos a ajustes por registros posteriores).

## CASOS CONFIRMADOS PROVINCIA\*

PROVINCIA DOMICILIO	CASOS CONFIRMADOS
AZUAY	44.754
BOLIVAR	11.940
CAÑAR	15.250
CARCHI	13.294
CHIMBORAZO	16.291
COTOPAXI	18.398
EL ORO	49.757
ESMERALDAS	14.615
GALAPAGOS	3.171
GUAYAS	138.984
IMBABURA	29.936
LOJA	34.303
LOS RIOS	17.406
MANABI	55.730
MORONA SANTIAGO	10.596
NAPO	6.819
ORELLANA	6.076
PASTAZA	5.396
PICHINCHA	337.826
SANTA ELENA	6.641
SANTO DOMINGO DE LOS TSACHILAS	16.824
SUCUMBIOS	8.834
TUNGURAHUA	28.345
ZAMORA CHINCHIPE	5.297
<b>Total</b>	<b>896.483</b>

Fuente: Sistema Integrado de Vigilancia Epidemiológica del MSP (sistemas ViEpi + COVID-19-PCR)



República del Ecuador



Gobierno del Ecuador

Juntos lo logramos

# Situación epidemiológica y avances vacunación COVID-19 Perú



Nuevos casos confirmados diarios de COVID-19 por millón de personas



<https://ourworldindata.org/covid-cases?country=PER~BOL~CHL~COL~ECU~VEN#what-is-the-daily-number-of-confirmed-cases>

# 23.214 personas muestreadas. 766 casos confirmados.

Resumen de la situación actual del país:  
Corte al 18 de junio de 2022, 22:00 hrs.

Total de personas muestreadas	Casos sintomáticos positivos	Resultados negativos	% positividad acumulada	Altas	% altas
31,188,185	3,599,501	27,588,684	11.54	3,570,036	99.18

Defunciones COVID-19	Letalidad acumulada
213,389	5.93

➤ 18 de junio de 2022 se registraron:

- 23,214 personas muestreadas
- 766 casos sintomáticos confirmados.
- 1,635 casos confirmados con resultado positivo de los últimos 7 días.
- 5 defunciones por COVID 19 confirmados.

- 11.03 x 100 Tasa de ataque acumulada
- 65.40 x 10 000 Tasa de mortalidad
- 770 pacientes hospitalizados, de los cuales:
  - 257 en MINSA/GORE; 412 en EsSalud; 98 en clínicas privadas; y en 3 FF.AA./PNP.
  - 200 pacientes con evolución favorable, 478 estacionaria y 92 desfavorable.



# Situación epidemiológica y avances vacunación COVID-19 Venezuela



Nuevos casos confirmados diarios de COVID-19 por millón de personas



**Nuevos casos: 30**

<https://ourworldindata.org/covid-cases?country=PER~BOL~CHL~COL~ECU~VEN#what-is-the-daily-number-of-confirmed-cases>

<https://covid19.patria.org.ve/noticia/dia-819-de-la-lucha-contra-la-covid-19-venezuela-registra-75-nuevos-casos-de-contagios-y-un-fallecido/>



13 JUNIO 2022

Día 820 de la lucha contra la COVID-19: Venezuela registra 30 nuevos contagios sin fallecidos.

Un total de 27 casos de contagios de la COVID-19 por transmisión comunitaria y 3 importados, fueron detectados en las últimas 24 horas.

# Principales fuentes de consulta



## **Bolivia**

<https://www.minsalud.gob.bo/>

<https://www.unidoscontraelcovid.gob.bo/>

## **Chile**

<https://www.minsal.cl/>

<https://www.gob.cl/coronavirus/>

<https://www.minsal.cl/nuevo-coronavirus-2019-ncov/>

<https://www.minsal.cl/covid-19-se-ha-administrado-mas-de-54-millones-782-mil-dosis-de-la-vacuna-contra-sars-cov-2/>

## **Colombia**

<https://www.minsalud.gov.co/Paginas/default.aspx>

<http://www.ins.gov.co/Noticias/Paginas/Coronavirus.aspx>

<https://coronaviruscolombia.gov.co/Covid19/index.html>

<https://www.minsalud.gov.co/Portada2021/index.html>

## **Ecuador**

<https://www.salud.gob.ec/>

## **Perú**

<https://www.gob.pe/coronavirus>

<https://www.dge.gob.pe/covid19.html>

<https://www.minsa.gob.pe/reunis/data/vacunas-covid19.asp>

## **Venezuela**

<https://covid19.patria.org.ve/>

## **Worldometers**

<https://www.worldometers.info/coronavirus/>

## **Universidad de Oxford**

<https://www.nytimes.com/interactive/2021/world/covid-vaccinations-tracker.html>

<https://www.cdc.gov/>



# Bolivia, Chile, Colombia, Ecuador, Perú y Venezuela Juntos somos más fuertes



Juntos llegamos más lejos

# Muchas Gracias

[www.orasconhu.org](http://www.orasconhu.org)





50

Aniversario  
ORAS-CONHU

*Juntos somos más fuertes*

